

# agenda municipal janeiro

ANO 2020 / DISTRIBUÍDO GRATUITAMENTE

2

0

2

0



**Famalicão**

O SEU LUGAR . YOUR PLACE

**DIRETOR** PAULO CUNHA  
**COORDENAÇÃO** JOSÉ AGOSTINHO PEREIRA  
**CONTEÚDOS** SANDRA SOUSA  
**DESIGN E PAGINAÇÃO** JOSÉ PEDRO ALMEIDA  
**FOTOGRAFIA** ANTÓNIO FREITAS E DIANA CORREIA  
**PROPRIEDADE** CÂMARA MUNICIPAL DE VILA NOVA DE FAMALICÃO  
**IMPRESSÃO** TIPOGRAFIA MOTA E FERREIRA  
**TIRAGEM** 15 000 EXEMPLARES  
**DISTRIBUIÇÃO** GRATUITA  
**PERIODICIDADE** MENSAL  
**FOTO CAPA** PARQUE DA DEVESA

EVENTUAIS ALTERAÇÕES NA PROGRAMAÇÃO E CALENDÁRIO CONSTANTES NESTA AGENDA CULTURAL DE VILA NOVA DE FAMALICÃO SÃO DA RESPONSABILIDADE DOS PROMOTORES DAS INICIATIVAS. ENVIO DE INFORMAÇÃO ATÉ AO DIA 06 DO MÊS ANTERIOR.

**DIVISÃO DE CULTURA E TURISMO**  
PRAÇA ÁLVARO MARQUES  
4764-502 VILA NOVA DE FAMALICÃO  
252 320 900 / 252 323 751 (FAX)  
AGENDACULTURAL@VILANOVADEFAMALICAO.ORG  
WWW.VILANOVADEFAMALICAO.ORG

SE PRETENDE RECEBER A AGENDA CULTURAL EM SUA CASA ENVIE UM E-MAIL COM O SEU NOME E MORADA COMPLETA PARA:  
AGENDACULTURAL@VILANOVADEFAMALICAO.ORG



# ELAS E O JAZZ

JOANA MACHADO MARTA HUGON MARIANA NORTON

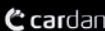
**MÚSICA . 31 JAN'20**

WWW.CASADASARTES.ORG  
FACEBOOK.COM/CASADASARTESVNFAMALICAO  
BILHETEIRA ONLINE: WWW.CASADASARTESVNF.BOL.PT

 **Famalicão**  
CÂMARA MUNICIPAL

  
CASADASARTES

AFOIO

 **cardan**

# COMEÇAR BEM A DÉCADA!

O novo ano chegou! 2020 representa não só o arranque de um novo ano, mas também o início de uma nova década. Segundo a revista Fortune, o primeiro ano de uma nova década pode definir o rumo dos 10 anos seguintes, o que atribui a 2020 uma importância acrescida.

Vila Nova de Famalicão é reconhecido no país como um município dinâmico e ambicioso ao nível cultural. A programação da Casa das Artes, o trabalho e valor dos nossos museus, a nossa estratégia para as artes, mas também a riqueza das nossas tradições, costumes e da nossa gastronomia coloca-nos na linha da frente dos municípios que mais apostam na cultura.

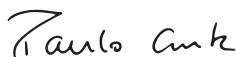
Todos os meses, através desta agenda apresentamos inúmeros eventos que mobilizam os famalicenses e cativam os turistas ao nosso território.

Nos últimos anos, temos vindo a apostar em projetos de descentralização cultural, com atividades que envolvem a comunidade desde a sua criação, promovendo o acesso à fruição cultural, formando novos públicos e gerando novas dinâmicas culturais um pouco por todo o concelho. Têm sido projetos diferenciadores e agregadores que contam com a colaboração das dez comissões sociais inter freguesias, e que nos mostram que estamos no caminho certo.

Para este novo ano, vamos continuar a apostar na cultura, levando-a a todos os públicos e fazendo dela um dos principais pilares do nosso desenvolvimento coletivo.

E vamos começar, desde já, com múltiplas atividades que poderá agendar, consultando as próximas páginas desta Agenda Cultural!

Bom Ano!



Paulo Cunha  
Presidente da Câmara Municipal

## P.06

### MÚSICA

P. 07 REISADAS NO PARQUE  
P. 07 CUPERTINOS P.07 CICLO DE  
CONCERTOS DE ANO NOVO P.  
07 CANTIGAS DE ENCANTAR:  
AS TRADIÇÕES E A ARTE  
DE BEM RECEBER P. 08 S. PEDRO  
P. 08 A TUA HISTÓRIA... A TUA  
CULTURA P. 08 ELAS E O JAZZ

---

## P.10

### TEATRO

P. 11 M.A.D.

---

## P.12

### CINEMA

P. 13 O TRAIADOR P. 13  
SINÓNIMOS P. 14 UM DIA DE  
CHUVA EM NOVA IORQUE P.  
14 CAMPO P. 14 STAR WARS: A  
ASCENSÃO DE SKYWALKER P. 15  
RUTH P. 15 UMA AVENTURA NOS  
MARES P. 16 O MAR ENROLA NA  
AREIA + AVENIDA ALMIRANTE  
REIS EM 3 ANDAMENTOS P. 16  
SANTIAGO, ITÁLIA

---

## P.18

### CRIANÇAS

P. 19 CANTAR DOS REIS  
INFANTIL P. 20 ACONTECE AOS  
SÁBADOS CLUBE DE LEITURA  
PARTILHER P. 20 HOJE VAMOS  
COMPOSTAR! P. 20 ACONTECE  
AOS SÁBADOS: LETRINHAS  
PARA BEBÉS

---

## P.22

### SENIORES

P. 23 TERTÚLIA: ALIMENTAÇÃO  
SAUDÁVEL NA 3ª IDADE P. 23  
ESPAÇO S(ENIOR)  
OFICINA: OBJETOS COM  
HISTÓRIA P. 23 ESPAÇO S(ENIOR)  
OFICINA: VAMOS RECRIAR  
UMA COROA DE REIS

---

## P.24

### EXPOSIÇÕES

P. 25 VIDA E OBRA: 150 ANOS  
DO NASCIMENTO DE JÚLIO  
BRANDÃO P. 25 UMA VIAGEM,  
UM PRESÉPIO P. 25 6 MIL ANOS  
- DAS ORIGENS A FAMALICÃO P.  
25 O COMÉRCIO DE VILA NOVA:  
JOSÉ P. MALHEIRO & FILHOS P.  
28 LIGADOS EM REDE:  
MUSEUS DE VILA NOVA DE  
FAMALICÃO P. 28 DAR VIDA  
À MATÉRIA P. 28 ISABEL  
MEYRELLES - COMO A SOMBRA  
A VIDA FOGE P. 29 ÂNGELO DE  
SOUSA: QUASE TUDO O QUE  
SOU CAPAZ

---

## P.32

### CONFERÊNCIAS

P. 32 MUSEUS DE ARQUEOLOGIA E  
QUESTÕES DE IDENTIDADE: A  
RELAÇÃO DO MUSEU NACIONAL  
COM OS MUSEUS LOCAIS

---

## P.34

### DESPORTO

P. 34 31A S. SILVESTRE DE  
ESMERIZ P. 34 CAMPEONATO  
MUNICIPAL DE BOCCIA E BOCCIA  
SÊNIOR - 2ª JORNADA

---

## P.36

### QUADRILÁTERO

P. 36 ORQUESTRA DE GUIMARÃES  
P. 36 NO CAMINHO DAS  
ESTRELAS, DE HELENA SANTOS  
P. 36 O PRIMO BASÍLIO P. 36  
XXXIII ENCONTRO DE GRUPOS  
DE REIS P. 36 ORQUESTRA  
FILARMÓNICA PORTUGUESA COM  
O CORO DE BERLIM

---

## P.38

### FORMAÇÃO E WORKSHOPS

P. 39 ACÇÃO DE FORMAÇÃO  
- ÂNGELO DE SOUSA: QUASE  
TUDO O QUE SOU CAPAZ P. 39  
OFICINA MÍNIMO É MÁXIMO  
- ÂNGELO DE SOUSA: QUASE  
TUDO O QUE SOU CAPAZ P. 39  
MARMITAS SAUDÁVEIS

---

## P.40

### ATIVIDADES PEDAGÓGICAS

P. 41 CASA DE CAMILO P. 41  
BIBLIOTECA MUNICIPAL CAMILO  
CASTELO BRANCO P. 41 POLO DA  
BIBLIOTECA DE RIBA DE AVE P. 41  
POLO DA BIBLIOTECA DE  
RIBEIRÃO P. 42 BIBLIOTECA  
MUNICIPAL CAMILO CASTELO  
BRANCO P. 42 FUNDAÇÃO  
CUPERTINO DE MIRANDA  
P. 42-43 PARQUE DA DEVESA

---



# MÚSICA



ELAS E O JAZZ  
JOANA MACHADO, MARTA  
HUGON E MARIANA NORTON  
(VER PÁG. 08)



PARQUE DA DEVESA  
SEXTA 03 - 15H

## REISADAS NO PARQUE

TUSEFA - TUNA SENIOR FAMILIÇÃO

Vamos cantar as janeiras, começar bem o ano com mais uma sessão de Reisadas pelo Parque da Devesa. Atuação da Tusefa - Tuna Senior Famliação. Início às 15h com concentração junto à entrada Cidade (perto da central de Camionagem).

PÚBLICO GERAL **ENTRADA LIVRE** **CONTACTOS**  
PARQUEDADEVESA@FAMILICAO.PT TELF. 252374184

LOURO - IGREJA PAROQUIAL  
SEXTA 03 - 21H30

## CUPERTINOS

CONCERTO DE REIS

Programa dedicado a Pedro de Cristo (c.1550-1618) com obras inéditas.

**ORGANIZAÇÃO** FUNDAÇÃO CUPERTINO DE MIRANDA

CASA DAS ARTES

BANDAS FILARMÓNICAS DE  
VILA NOVA DE FAMILIÇÃO

## CICLO DE CONCERTOS DE ANO NOVO

SEXTA 10 - 21H30  
BANDA MARCIAL DE ARNOSO  
MAESTRO JOSÉ MOURA

SÁBADO 11 - 21H30  
BANDA DE FAMILIÇÃO  
MAESTRO ARMANDO TEIXEIRA

DOMINGO 12 - 16H30  
BANDA DE RIBA D' AVE  
MAESTRO HUGO RIBEIRO



**ENTRADA** ENTRADA GRATUITA À LOTAÇÃO DA  
SALA **CLASSIFICAÇÃO** M/6 **DURAÇÃO** 90 MIN.

CASA MUSEU SOLEDADE MALVAR  
QUARTA 15 - 16H30

## CANTIGAS DE ENCANTAR: AS TRADIÇÕES E A ARTE DE BEM RECEBER

Boas vindas ao Ano Novo. Associado à tradição "Cantar as Janeiras", a Casa Museu recebe o grupo de Cavaquinhos da Associação Novo Rumo para um encontro entre gerações, de partilha de experiências e convivência social, como forma de darmos continuidade à ligação de Soledade Malvar com a comunidade local e a cidade de Famliação.

**ENTRADA LIVRE PÚBLICO** INFANTIL E SÉNIOR



CASA DAS ARTES - CAFÉ CONCERTO

**SÁBADO 25 - 23H****S. PEDRO**

Em 2018, S. Pedro regressou com um novo single, "Apanhar Sol". Pop alegre, elegante e sofisticada, uma letra crítica e atenta à espuma dos dias. De um dia para o outro, o país inteiro acordou a cantar «Estás preso a um cabo USB / Tens dedos só para comunicar / Conversas só a escrever / Viagens sem sair do lugar». O regresso faz-se com a edição do novo disco em Setembro de 2019, Mais Um. Canta-nos pequenas histórias, invariavelmente atravessadas por uma ponta de ironia e humor, mas sempre com princípio, meio e fim. Mas também teremos tempo para saborear as novas canções. Passarinhos" é o single de apresentação.

**ENTRADA** 3 EUR (ESTUDANTES E CARTÃO QUADRILÁTERO 1,5 EUR) **CLASSIFICAÇÃO** M/3 **DURAÇÃO** 70 MIN.

ADRO DA IGREJA DE ABADE DE VERMOIM

**SEXTA 31 - 21H30****A TUA HISTÓRIA...  
A TUA CULTURA****PEDRO MARÃO  
E ADRIANA PAQUETE**

**ORGANIZAÇÃO** CÂMARA MUNICIPAL - PROJETO HÁ CULTURA!  
**PARCERIA** CSIF DE GONDIFELOS, CAVALÕES, OUTIZ E LOURO


CASA DAS ARTES - GRANDE AUDITÓRIO

**SEXTA 31 - 21H30****ELAS E O JAZZ****JOANA MACHADO, MARTA  
HUGON E MARIANA NORTON**

"Elas" recriam o universo dos musicais da Broadway e dos clubes de Jazz numa narrativa musical contada a 3 vozes. Três cantoras, amigas e cúmplices, juntas em palco para partilhar o amor pelo jazz e pelas canções que fizeram a sua história. Cruzaram-se na escola do Hot Clube de Portugal, como alunas e depois como professoras. Criaram projetos distintos e sólidos, colaborando por vezes. Um dia, entre copos e música, revisitaram os seus standards preferidos e as suas possibilidades infinitas e surgiu a vontade de voltar a casa. A casa dos músicos de jazz que é feita de compositores como Cole Porter, Irving Berlin, George Gershwin, Richard Rogers, Jerome Kern ou Harold Arlen. Acompanhadas por um trio de luxo, composto por piano, contrabaixo e bateria. ELAS recriam os musicais da Broadway e dos clubes de jazz de NY, num espectáculo que, mais do que uma visita aos clássicos, é uma narrativa musical contada a três vozes, distintas, mas sempre feitas de emoção.

**ENTRADA** 10 EUR (ESTUDANTES E CARTÃO QUADRILÁTERO CULTURAL E SENIORES A PARTIR DE 65 ANOS: 5 EUR) **CLASSIFICAÇÃO** M/6 **DURAÇÃO** 75 MIN





Centro Português  
do Surrealismo

Vila Nova de Famalicão

15 nov. '19 \_ 14 mar '20

**isabel  
meyrelles**

**como a sombra**

**a vida foge**

[www.cupertino.pt](http://www.cupertino.pt)

FUNDAÇÃO  
CUPERTINO DE  
MIRANDA

CENTRO  
PORTUGUÊS DO  
SURREALISMO

# TEATRO



GRANDE AUDITÓRIO  
CASA DAS ARTES



CASA DAS ARTES - GRANDE AUDITÓRIO

**SEXTA 24 - 21H30**

**SÁBADO 25 - 21H30**

**DOMINGO 26 - 17H**

## **M.A.D.**

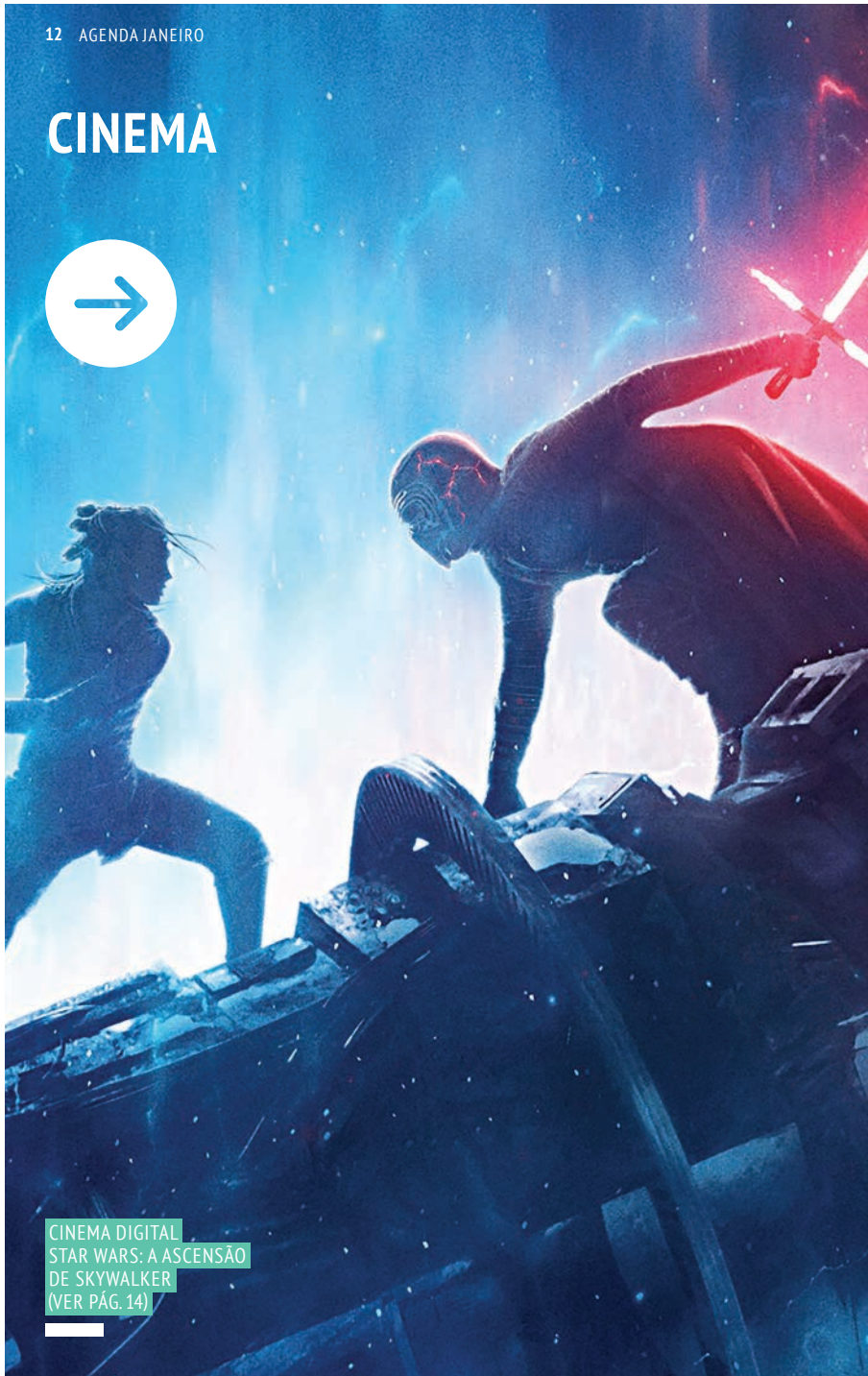
UMA COPRODUÇÃO ENTRE  
COLECTIVO GRUÁ E CASA  
DAS ARTES DE FAMALICÃO

M.A.D. Não apenas um acrónimo, mas um adjectivo, também, e, dentro deste, uma ideia. Louco. O louco como o garante de tudo. Um espectáculo que é uma simulação. A simulação de um campo de batalha onde se pretendem ver exploradas as indispensáveis loucuras que alicerçam o nosso mundo contemporâneo. Porém, este é também um campo de batalha onde, neste contexto das grandes loucuras que simultaneamente armadilham e dão forma ao globo, se jogam também

as pequenas e quotidianas loucuras, as nossas pessoais, mais próximas, de relevância praticamente nula no grande panorama da história, mas onde esse mesmo panorama mais marcas deixa. Como nas palavras de Edward Bond, "as pessoas são ainda as cicatrizes da história." Esta será uma criação que explorará os nossos respectivos limites como intérpretes não de palavras que adaptamos à nossa realidade, mas da própria realidade da qual extraímos palavras. Agudamente conscientes de todas as concessões a que a nossa própria razão se vê obrigada a cada momento, levamos até ao palco a inquietação de uma loucura que se admite imprescindível a bem da nossa sanidade.

**ENTRADA** 8 EUR (ESTUDANTES, CARTÃO QUADRILÁTERO CULTURAL E SENIORES A PARTIR DE 65 ANOS: 4 EUR)  
**CLASSIFICAÇÃO** M/12 **DURAÇÃO** 75 MIN.

# CINEMA



CINEMA DIGITAL  
STAR WARS: A ASCENSÃO  
DE SKYWALKER  
(VER PÁG. 14)



CASA DAS ARTES - PEQUENO AUDITÓRIO  
**QUINTA 09 - 21H45**  
**O TRAIADOR**

Em 1980, quando a polícia aperta o cerco à máfia siciliana, Tommaso Buscetta, um dos criminosos mais proeminentes de Itália, foge para o Brasil, onde continua a dedicar-se ao crime. Quando é finalmente preso pela polícia brasileira e extraditado para o seu país, faz algo de que ninguém estaria à espera: trair a Costa Nostra, tornando-se informador de Giovanni Falcone e Paolo Borsellino, os juízes por detrás da enorme operação policial que ajudou a dismantelar a poderosa máfia italiana. Ao entregar os companheiros e dar informações precisas sobre as estruturas da organização e seus esquemas de corrupção, Buscetta ficou para sempre conhecido como "o traidor". É considerado o primeiro mafioso "arrependido" da história. Um drama baseado em factos reais, realizado e escrito pelo aclamado realizador italiano Marco Bellocchio ("Em Nome do Pai", "Sedução Diabólica", "Bom Dia, Noite", "Vencer").

**TÍTULO ORIGINAL** IL TRADITORE (ITÁLIA / ALEMANHA / FRANÇA, 2019, 140 MIN) **REALIZAÇÃO** MARCO BELLOCCHIO **INTERPRETAÇÃO** PIERFRANCESCO FAVINO, LUIGI LO CASCIO, FAUSTO RUSSO ALESI **CLASSIFICAÇÃO** M/14 **ENTRADA** 4 EUR (GRÁTIS PARA ASSOCIADOS DO CINECLUBE) **ORGANIZAÇÃO** CINECLUBE DE JOANE



CASA DAS ARTES - PEQUENO AUDITÓRIO  
**QUINTA 16 - 21H45**  
**SINÓNIMOS**

O filme "Sinónimos", do israelita Nadav Lapid, prémio máximo do Festival de Berlim, em fevereiro, impõe reflexão sobre Israel e a cultura bélica do país, expõe preconceitos da sociedade francesa e chega quinta-feira às salas portuguesas de cinema. Fala de um jovem adulto israelita, Yoav, que abandona o país de origem depois de cumprir o serviço militar obrigatório, determinado em não regressar a casa nem em falar hebraico. Fixa-se em França, onde é de imediato roubado. Ajudado por um casal, compra um dicionário, onde procura palavras - sinónimos - com o objetivo de adotar a nova língua. "Mudei-me para França para fugir de Israel", diz o protagonista, numa das primeiras sequências do filme, usando expressões como "abominável", "repugnante", "lamentável", "detestável" e "vulgar", para falar do seu país e da sua política de defesa. Conquistou o Urso de Ouro de melhor filme e o Prémio da Crítica do Festival de Berlim, em fevereiro de 2019.

**TÍTULO ORIGINAL** SYNONYMES (ISRAEL/FRANÇA/ALEMANHA, 2019, 120 MIN) **REALIZAÇÃO** NADAV LAPID **CLASSIFICAÇÃO** M/14 **ENTRADA** 4 EUR (GRÁTIS PARA ASSOCIADOS DO CINECLUBE) **ORGANIZAÇÃO** CINECLUBE DE JOANE



CASA DAS ARTES - PEQUENO AUDITÓRIO

QUINTA 23 - 21H45

## UM DIA DE CHUVA EM NOVA IORQUE

Gatsby e Ashleigh são um jovem casal apaixonado que visita Manhattan (Nova Iorque) pela primeira vez nas suas vidas. Ela, aspirante a actriz, espera conseguir a tão desejada audição com Roland Pollard, um realizador que idolatra e que lhe pode abrir portas para a sétima arte. Ele acompanha-a neste momento decisivo. Mas esse fim-de-semana, chuvoso e cheio de atribulações, vai fazê-los viver paixões inesperadas. Enadadisso deixará incólume o amor de ambos, que antes lhes parecia tão sólido.

**TÍTULO ORIGINAL** A RAINY DAY IN NEW YORK (EUA, 2019, 92 MIN.) **REALIZAÇÃO** WOODY ALLEN **INTERPRETAÇÃO** TIMOTHÉE CHALAMET, ELLE FANNING, JUDE LAW, SELENA GOMEZ **CLASSIFICAÇÃO** M/12 **ENTRADA** 4 EUR (GRÁTIS PARA ASSOCIADOS DO CINECLUBE) **ORGANIZAÇÃO** CINECLUBE DE JOANE

CASA DAS ARTES - PEQUENO AUDITÓRIO

QUINTA 30 - 21H45

## CAMPO

Com assinatura de Tiago Hespanha, um documentário que joga numa série de patamares de simbologia e referência que vão da mitologia clássica à astronomia, sem nunca perder de vida a dimensão humana, quotidiana, daqueles que vivem à volta do Campo de Tiro de Alcochete. Os recrutas em treino, os ornitólogos em

observação, os astrónomos que olham para os céus nocturnos, o miúdo que compõe peças ao piano, o cuidador das ovelhas. Narrado pelo próprio realizador, é um filme sobre o círculo da vida. Em 2018, venceu o principal prémio do programa First Look do Festival de Locarno.

**TÍTULO ORIGINAL** CAMPO (PORTUGAL, 2018, 100 MIN) **CLASSIFICAÇÃO:** M/12 **REALIZAÇÃO** TIAGO HESPANHA **INTERPRETAÇÃO** DAISY RIDLEY, ADAM DRIVER, JOHN BOYEGA **ENTRADA** 2 EUR (ESTUDANTE E CARTÃO QUADRILÁTERO CULTURAL: 1 EUR)

CINEMA DIGITAL CASA DAS ARTES



CASA DAS ARTES - PEQUENO AUDITÓRIO

SÁBADO 18 - 21H30

## STAR WARS: A ASCENSÃO DE SKYWALKER

A saga continua, os sobreviventes da Resistência enfrentam a Primeira Ordem mais uma vez, enquanto a viagem de Rey, Finn e Poe Dameron continua. Com o poder e o conhecimento de gerações anteriores, a batalha final começa. Neste novo e final capítulo da saga Skywalker, a fascinante conclusão, vão nascer novas lendas e a batalha final pela liberdade ainda está para chegar.

**TÍTULO ORIGINAL** STAR WARS: EPISODE IX - THE RISE OF SKYWALKER (EUA, 2019, 155 MIN) **REALIZAÇÃO** J.J. ABRAMS **INTERPRETAÇÃO** DAISY RIDLEY, ADAM DRIVER, JOHN BOYEGA **ENTRADA** 2 EUR (ESTUDANTE E CARTÃO QUADRILÁTERO CULTURAL: 1 EUR)

## CLOSE-UP

OBSERVATÓRIO DE CINEMA  
DE FAMILIÇÃO



CASA DAS ARTES - GRANDE AUDITÓRIO  
**QUARTA 15 - 10H**

## RUTH

SESSÃO PARA ESCOLAS  
(3º CICLO E SECUNDÁRIO)

No início, Eusébio da Silva Ferreira foi do Sporting, o de Lourenço Marques, filial moçambicana do Sporting Clube de Portugal. E os "leões" de Lisboa quiseram-no, mas Eusébio seguiu o seu coração e foi para o Benfica, onde se tornaria um dos maiores futebolistas de sempre. Mas, antes de ser o "King" ou o "Pantera Negra", Eusébio foi "Ruth", o nome com que aterrou incógnito em Lisboa, aos 17 anos – uma estratégia que o Benfica utilizou para fingir a concorrência à contratação do jovem craque moçambicano. É esse episódio do início da carreira de Eusébio que conta o filme realizado por António Pinhão Botelho, a partir de um argumento escrito pela sua mãe, Leonor Pinhão. A

história, que acontece entre Lourenço Marques e Lisboa, é sobre o futebol e sobre um homem, mas também procura ser um fresco do Portugal colonial do início dos anos 1960.

**TÍTULO ORIGINAL** RUTH (PORTUGAL, 2018, 100 MIN) **REALIZAÇÃO** ANTÓNIO PINHÃO BOTELHO **INTERPRETAÇÃO** MIGUEL NUNES, MIGUEL BORGES, RUI MORISSON, ANABELA MOREIRA, JOSÉ RAPOSO, TERESA MADRUGA **CLASSIFICAÇÃO** M/12 **ENTRADA** 2 EUR (CARTÃO QUADRILÁTERO CULTURAL: 1 EUR) (ESTUDANTES, SENIORES A PARTIR DE 65 ANOS E ASSOCIADOS DO CINECLUBE: GRATUITO)

CASA DAS ARTES - GRANDE AUDITÓRIO  
**QUARTA 15 - 14H15**

## UMA AVENTURA NOS MARES

SESSÃO PARA ESCOLAS  
(1º E 2º CICLO)

A expedição de Magalhães e Elcano foi a primeira viagem de circum-navegação da Terra, e aconteceu entre 20 de Setembro de 1519 e 6 de Setembro de 1522. Financiada pela coroa espanhola e comandada pelo português Fernão de Magalhães, o trajeto acabou por ser terminado pelo comandante espanhol Juan Sebastián Elcano. Esta épica aventura mudou o rumo da História e provou algo absolutamente extraordinário: tal como se especulava desde o tempo de Pitágoras (século VI a.C.), o planeta era esférico. Escrita por Garbiñe Losana e José Antonio Vitoria e realizada por Ángel Alonso ("El Ladrón de Sueños"), uma aventura animada sobre um dos momentos mais importantes da História da Humanidade.

**TÍTULO ORIGINAL** ELCANO Y MAGALLANES. LA PRIMERA VUELTA AL MUNDO (ESPAÑA, 2019, 90 MIN) **REALIZAÇÃO** ÁNGEL ALONSO **ENTRADA** 2 EUR (CARTÃO QUADRILÁTERO CULTURAL: 1 EUR) (ESTUDANTES, SENIORES A PARTIR DE 65 ANOS E ASSOCIADOS DO CINECLUBE: GRATUITO)

CASA DAS ARTES - PEQUENO AUDITÓRIO

**SÁBADO 18 - 15H**

## O MAR ENROLA NA AREIA + AVENIDA ALMIRANTE REIS EM 3 ANDAMENTOS

COM INTRODUÇÃO DAS  
REALIZADORAS CATARINA  
MOURÃO E RENATA SANCHO



O Mar Enrola Na Areia retrata a história de um homem bastante conhecido que, há décadas, vagueava pelos areais das praias portuguesas, tendo sempre na sua posse um apito e um álbum de fotografias. Tendo conhecimento desta figura caricata através da sua avó e amigas que faziam dele objeto de conversação nos momentos de tricô, Catarina Mourão faz uma viagem pelas memórias de várias gerações.

**TÍTULO ORIGINAL** O MAR ENROLA NA AREIA (PORTUGAL, 2019, 15 MIN.) **REALIZAÇÃO** CATARINA MOURÃO **CLASSIFICAÇÃO** M/12



“Avenida Almirante Reis em 3 Andamentos” é um documentário inspirado pelo estudo do geógrafo Aquilino Ribeiro Machado: uma artéria

que se percorre antes do 25 de Abril, durante a revolução de 1974 e nos nossos dias, em busca dos sinais de mudança e de transformação, da ideia da cidade viva em constante movimento, deixando os habitantes e os espaços falar por si mesmos.

**TÍTULO ORIGINAL** AVENIDA ALMIRANTE REIS EM 3 ANDAMENTOS (PORTUGAL, 2018, 65 MIN.) **REALIZAÇÃO** RENATA SANCHO **CLASSIFICAÇÃO** M/12

**ENTRADA** 2 EUR (CARTÃO QUADRILÁTERO CULTURAL: 1 EUR) (ESTUDANTES, SENIORES A PARTIR DE 65 ANOS E ASSOCIADOS DO CINECLUBE: GRATUITO)



CASA DAS ARTES - PEQUENO AUDITÓRIO

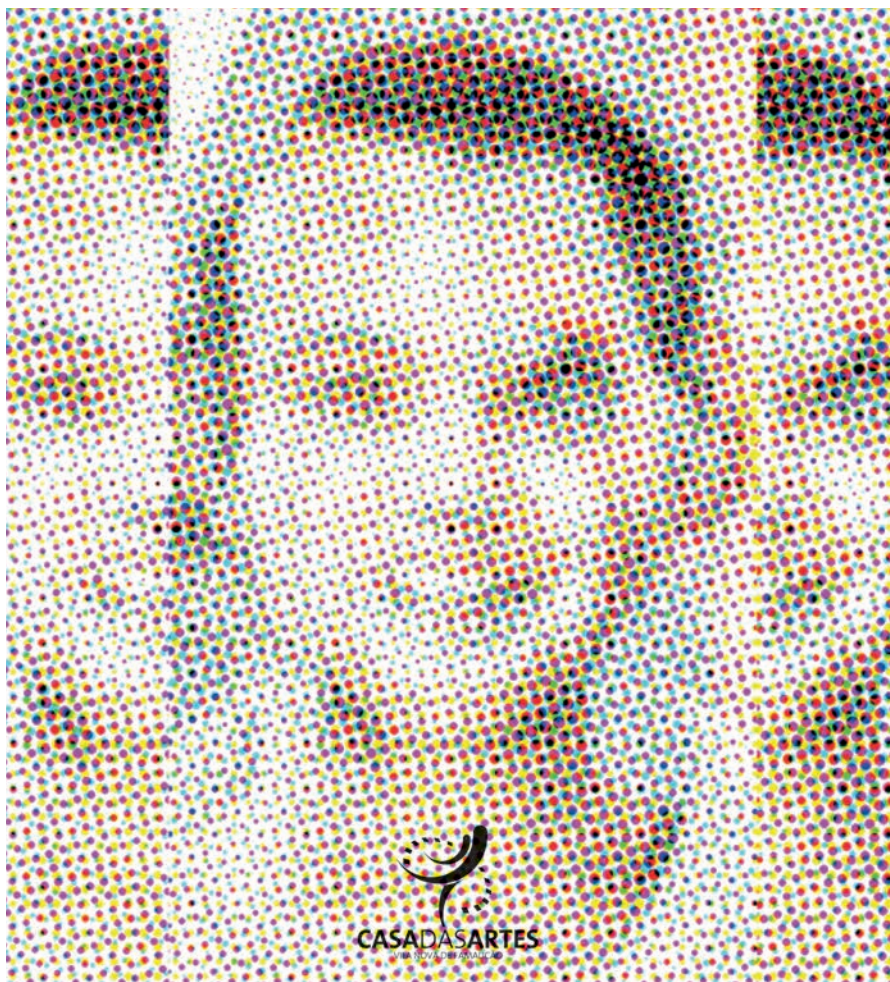
**SÁBADO 18 - 17H**

## SANTIAGO, ITÁLIA

Em 1973, no Chile, um golpe de Estado depôs Salvador Allende e instaurou no poder uma junta militar chefiada por Augusto Pinochet. A oposição a este regime foi em muito ajudada pela embaixada italiana em Santiago do Chile, fazendo com que muitos opositores fossem extraditados para Itália. Neste documentário, Nanni Moretti conta a história destes homens.

**TÍTULO ORIGINAL** SANTIAGO, ITÁLIA (FRANÇA / ITÁLIA / CHILE, 2018, 80 MIN) **REALIZAÇÃO** NANNI MORETTI **CLASSIFICAÇÃO** M/12 **ENTRADA** 2 EUR (CARTÃO QUADRILÁTERO CULTURAL: 1 EUR) (ESTUDANTES, SENIORES A PARTIR DE 65 ANOS E ASSOCIADOS DO CINECLUBE: GRATUITO)





TEATRO . **24.25.26**JAN'20

# M.A.D.

ESTREIA

COPRODUÇÃO: COLECTIVO GRUA E CASA DAS ARTES DE VILA NOVA DE FAMALICÃO

WWW.CASADASARTES.ORG  
FACEBOOK.COM/CASADASARTESVNFAMALICAO  
BILHETEIRA ONLINE: WWW.CASADASARTESVNF.BOL.PT

 **Famalicão**  
CÂMARA MUNICIPAL

  
CASADASARTES

APOIO

 **cardan**

# CRIANÇAS



CANTAR  
DE REIS



CASA DAS ARTES - GRANDE AUDITÓRIO  
**SEGUNDA 06 E TERÇA 07 - 10H**

## **CANTAR DOS REIS INFANTIL**

Mais de 1100 crianças, do pré-escolar e do 1º ciclo, vão participar no "Cantar dos Reis Infantil". A iniciativa, promovida pela Câmara Municipal conta com a participação de quinze instituições educativas do concelho. Aos alunos irão também juntar-se os professores e auxiliares de ação educativa das diversas instituições, que entoarão canções celebrando a visita dos três Reis Magos e a chegada do novo ano. As Instituições participantes na iniciativa são: Casa do Pessoal do Hospital de Vila Nova de Famalicão; Creche Mãe; Creche e Jardim de Infância N.º Sr.ª da Guia; Creche e Jardim de Infância N.º Sr.ª da Lapa; Associação de Moradores das Lameiras; EB de Valdossos ; ACB- Jardim de Infância; EB de Mões; EB Conde S. Cosme; Mais Plural.

**ENTRADA GRATUITA (LIMITADA À COMUNIDADE EDUCATIVA E PÚBLICO GERAL ATÉ A LOTAÇÃO DO ESPAÇO)**



BIBLIOTECA MUNICIPAL CAMILO CASTELO BRANCO

**SÁBADO 18 - 10H15**

**ACONTECE AOS SÁBADOS**

## **CLUBE DE LEITURA PARTILHER TEMA: BIBLIOARTE**

PARTILHER É UM CLUBE DE LEITURA DESTINADO ÀS FAMÍLIAS, ONDE PAIS E FILHOS TERÃO A OPORTUNIDADE DE PARTILHAR LEITURAS, CRIAR E EXPLORAR DIVERSOS TEMAS LIGADOS AO MUNDO MÁGICO DOS LIVROS.

Nesta sessão as famílias (pais e filhos) terão a oportunidade de explorar os livros sobre arte e, inspirados nas obras de grandes artistas, irão criar as vossas próprias obras de arte. Pincel na mão... vamos dar asas à imaginação!

**ENTRADA GRATUITA (SUJEITA A INSCRIÇÃO E CONFIRMAÇÃO)**

PARQUE DA DEVEVA - SERVIÇOS EDUCATIVOS

**DOMINGO 19 - 15H**

## **HOJE VAMOS COMPOSTAR!**

Hoje vamos falar sobre a compostagem, a reciclagem orgânica. O que é e como se faz... Com restos de legumes, cascas de fruta e folhas secas vamos aprender. E ainda montar um mini compostor.

**PÚBLICO-ALVO FAMÍLIAS COM CRIANÇAS ENTRADA GRATUITA (SUJEITA A INSCRIÇÃO E CONFIRMAÇÃO)**



BIBLIOTECA MUNICIPAL CAMILO CASTELO BRANCO

**SÁBADO 25 - 10H15**

**ACONTECE AOS SÁBADOS**

## **LETRINHAS PARA BEBÉS LIVRO: GRISELA, DE ANKE DE VRIES**

"Grisela", com texto de Anke de Vries Esta fábula fala-nos sobre a importância de sermos nós próprios e de aceitarmos os nossos defeitos e virtudes. Quando Grisela decide que não gosta da cor cinzenta da sua pele ela decide pintar-se de várias cores, mas não é nem de vermelho, verde ou amarelo, nem com riscas, pintas ou flores, que consegue sentir-se melhor.

**ENTRADA GRATUITA (SUJEITA A INSCRIÇÃO E CONFIRMAÇÃO)**



# MOSTRAS, COMUNITÁRIAS



Famalicão  
CÂMARA MUNICIPAL



Freguesias



Associativismo

O seu lugar na Comunidade

[www.famalicao.pt](http://www.famalicao.pt)

# SÉNIORES



CANTAR  
DE REIS



BIBLIOTECA MUNICIPAL CAMILO CASTELO BRANCO  
SEXTA 10 - 10H E/OU 14H30

## TERTÚLIA: ALIMENTAÇÃO SAUDÁVEL NA 3ª IDADE

O envelhecimento é um processo biológico natural onde o corpo passa por diversas mudanças. Assim, para os idosos aproveitarem de forma plena e saudável o seu dia-a-dia, é extremamente importante a adoção de hábitos saudáveis, com especial atenção para a alimentação.

**PÚBLICO** INSTITUIÇÕES **ENTRADA** GRATUITA (SUJEITA A INSCRIÇÃO E CONFIRMAÇÃO)

POLO DA BIBLIOTECA DE RIBA DE AVE  
SEXTA 17 - 10H E/OU 14H30

## ESPAÇO S(ÉNIOR) OFICINA: OBJETOS COM HISTÓRIA

Oficina sensorial, que permitirá a partir de um texto literário, aludir ao simbolismo de objetos especiais, de modo a partilhar as diferentes sensações provocadas.

**PÚBLICO** INSTITUIÇÕES **ENTRADA** GRATUITA (SUJEITA A INSCRIÇÃO E CONFIRMAÇÃO)



POLO DA BIBLIOTECA DE RIBEIRÃO  
SEXTA 24 - 10H E/OU 14H30

## ESPAÇO S(ÉNIOR) OFICINA: VAMOS RECRIAR UMA COROA DE REIS

Porque estamos no mês dos reis, vamos recriar uma coroa de reis com os seniores e pôr em prática a criatividade dos mesmos.

**PÚBLICO** INSTITUIÇÕES **ENTRADA** GRATUITA (SUJEITA A INSCRIÇÃO E CONFIRMAÇÃO)



# EXPOSIÇÕES



EXPOSIÇÃO DE ISABEL  
MEYRELLES - COMO A  
SOMBRA A VIDA FOGE  
(VER PÁG. 26)







BIBLIOTECA MUNICIPAL CAMILO CASTELO BRANCO

ATÉ 04 JAN 2020

## VIDA E OBRA: 150 ANOS DO NASCIMENTO DE JÚLIO BRANDÃO

ENTRADA GRATUITA

POLO DA BIBLIOTECA DE RIBA DE AVE

ATÉ 16 JAN 2020

## UMA VIAGEM, UM PRESEPIO

MOSTRA DE COLEÇÃO PARTICULAR DE CATARINA RODRIGUES

Catarina Rodrigues é uma colecionadora ribadavense detentora de uma coleção de presépios dos vários cantos do mundo. A coleção tem cerca de 300 exemplares, que foi adquirindo ao longo da sua vida e pelos lugares por onde passa. Presépios de madeira, de vidro, de cartão, de cerâmica e de outros materiais que mostram o quanto a família de Nazaré é inspiradora para vários artistas.

ENTRADA GRATUITA

PARQUE DA DEVEISA - CASA DO TERRITÓRIO

ATÉ 26 JANEIRO 2020

## 6 MIL ANOS - DAS ORIGENS A FAMILIÇÃO

Retrato da evolução do território, desde os primeiros vestígios da presença humana até a idade média. Uma proposta de leitura, pedagógica e criativa, da nossa “primeira história”, com cerca de 6 mil anos, que pode ser interpretada ao longo do discurso expositivo constituído, entre outros elementos, por mais de 100 objetos recolhidos no território famalicense. Esta Exposição tem a singularidade de fazer regressar, temporariamente, a Famalicão, objetos que se encontram dispersos por alguns Museus Nacionais.

ENTRADA LIVRE CONTACTOS PARQUEDADEVEISA@VILANOVADEFAMALICAO.ORG TEL 252 374 184



BIBLIOTECA MUNICIPAL CAMILO CASTELO BRANCO

QUI 02 A SEX 31

## O COMÉRCIO DE VILA NOVA: JOSÉ P. MALHEIRO & FILHOS

“Se fosse possível enumerar todas as casas comerciais de fazendas, mercearias, ferragens, chapelarias, calçado e casas de pasto, confeitarias e farmácias, ainda teríamos de escrever alguns artigos mais, mas não será isto preciso para se provar que Vila Nova de Famalicão continua sendo a princesa do Comércio!” A Economia Nacional de Portugal e Colónias, 1933. “No próprio interesse de V. Ex.as deve ser visitada, porque melhor que tudo e todos... os artigos de José Pinto Malheiro & Filhos devem ser preferidos.” Panfleto publicitário de 1952.

ENTRADA GRATUITA



# Famalicão

O SEU LUGAR

[www.famalicao.pt](http://www.famalicao.pt)



BIBLIOTECA MUNICIPAL CAMILO CASTELO BRANCO

SEG 06 A SEX 31

LIGADOS EM REDE:

## MUSEUS DE VILA NOVA DE FAMALICÃO

Vencedor da iniciativa “Programar em Rede” do Município de Vila Nova de Famalicão em 2016. Foram convidados 13 artistas para ilustrarem os 13 Museus da Rede de Museus de Vila Nova de Famalicão: Alberto Faria, Alex Gozblau, André Carrilho, Bárbara R., Cátia Vidinhas, Cristina Sampaio, Esgar Acelerado, Mantraste, Mariana – A Miserável, Marta Madureira, Nicolau, Patrícia Figueiredo e Tiago Manuel.

ENTRADA GRATUITA



GALERIA DA CASA-MUSEU SOLEDADE MALVAR

ATÉ 07 FEV 2020

## DAR VIDA À MATÉRIA

Esta exposição foi resultado do projeto “Ligados em Rede: Museus de Vila Nova de Famalicão”, vencedor da iniciativa “Programar em Rede” do Município de Vila Nova de Famalicão em 2016. Foram convidados 13 artistas para ilustrarem os 13 Museus da Rede de Museus de Vila Nova de Famalicão: Alberto Faria, Alex Gozblau, André Carrilho, Bárbara R., Cátia Vidinhas, Cristina Sampaio, Esgar Acelerado, Mantraste, Mariana – A Miserável, Marta Madureira, Nicolau, Patrícia Figueiredo e Tiago Manuel.

ENTRADA GRATUITA



MUSEU DA FUNDAÇÃO CUPERTINO DE MIRANDA

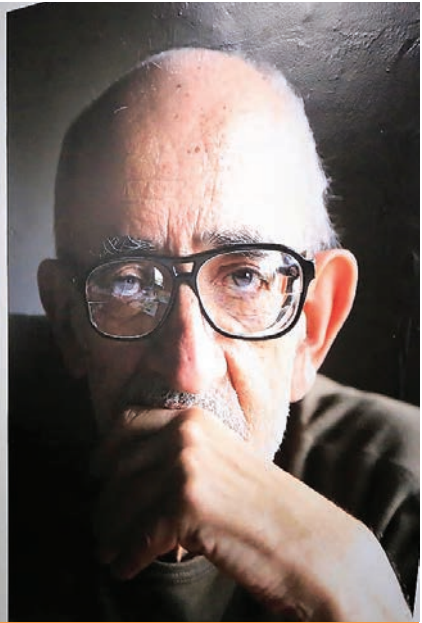
ATÉ 14 MARÇO 2020

## ISABEL MEYRELLES – COMO A SOMBRA A VIDA FOGE

CENTRO PORTUGUÊS DO SURREALISMO

Isabel Meyrelles (Matosinhos, 1929), poeta, tradutora, escultora e criadora de objetos e sonhos surrealistas. Estudou Escultura no Porto e mais tarde em Lisboa. Por Lisboa fez amizade com Mário Cesariny, Cruzeiro Seixas, Natália Correia, entre outros nomes relevantes da literatura e das artes. Em 1950 partiu para Paris onde continuou os estudos na Universidade Paris-Sorbonne em Literatura e Belas Artes. Esta exposição abrange todas as fases do seu percurso artístico, destacando-se a influência surrealista e a admiração pela ficção científica e pelo fantástico. Após 15 anos desde a última exposição de Isabel Meyrelles na Fundação Cupertino de Miranda apresenta-se agora uma exposição muito mais ampla e diversificada de homenagem à artista que contribuiu também para o nascimento do Surrealismo na coleção da Fundação, a par de outros nomes importantes do Surrealismo Nacional e do seu irmão João Meireles – colecionador e Presidente da Fundação Cupertino de Miranda de 1988 a 1991.

ENTRADA GRATUITA [WEBSITE WWW.CUPERTINO.PT](http://WWW.CUPERTINO.PT)  
EMAIL [MUSEU@FCM.ORG.PT](mailto:MUSEU@FCM.ORG.PT)



CASA DAS ARTES VNF - FOYER

ATÉ 29 FEVEREIRO 2020

## ÂNGELO DE SOUSA: QUASE TUDO O QUE SOU CAPAZ

DA COLEÇÃO DE SERRALVES

Ângelo de Sousa (Lourenço Marques, Moçambique, 1938-2011, Porto), além de ser uma das figuras mais influentes da arte portuguesa da segunda metade do século XX, é um dos artistas melhor representados na Coleção de Serralves, com trabalhos realizados entre os anos 1961 e 2002, e que abarcam todos os meios artísticos a que ele se dedicou ao longo da sua prolífica carreira: desenho, pintura, escultura, instalação, filme e fotografia. "Ângelo de Sousa: Quase tudo o que sou capaz" junta uma parcela muito considerável destas obras — desenhos, pinturas e esculturas — com o objetivo de sublinhar a importância da

contaminação entre aquelas disciplinas para a evolução da sua prática artística: ao reunir obras de vários períodos da sua carreira, esta exposição combate a imagem dominante do pintor Ângelo, mostrando que o desenho e a escultura são não apenas facetas fundamentais da sua obra como aquelas em que porventura é mais evidente o espírito experimentalista da sua obra. Caracterizados por uma aparente simplicidade — o artista tenta obter, nas suas palavras, "o máximo de efeitos com o mínimo de recursos, o máximo de eficácia com o mínimo de esforço, e o máximo de presença com o mínimo de gritos" —, os desenhos, pinturas e esculturas de Ângelo de Sousa não ilustram conceitos, nunca partem de ideias, mas da ânsia de fazer e pensar com as mãos.

**PRODUÇÃO** FUNDAÇÃO DE SERRALVES - MUSEU DE ARTE CONTEMPORÂNEA, PORTO **ENTRADA** GRATUITA (VISITA ORIENTADA À EXPOSIÇÃO SÁBADO 18 - 18H30 DURAÇÃO: 60 MIN LOTAÇÃO MÁXIMA: 25 PESSOAS.)

# MANUEL ROSA

---

primeiro os pés depois a cabeça

**28 SET.'19 | 17 JAN.'20**

ALA DA FRENTE  
GALERIA MUNICIPAL  
VN FAMALICÃO

ALA  
DA FRENTE



Famalicão  
O SEU LUGAR



**CASADASARTES**

VILA NOVA DE FAMALICÃO

**UM LUGAR QUE É SEU**

GOSTO DE **ESTAR** AQUI

[www.casadasartes.org](http://www.casadasartes.org)

# CONFERÊNCIAS



PARQUE DA DEVESA - CASA DO TERRITÓRIO

**SÁBADO 25 - 15H**

CICLO DE CONFERÊNCIAS

## **MUSEUS DE ARQUEOLOGIA E QUESTÕES DE IDENTIDADE: A RELAÇÃO DO MUSEU NACIONAL COM OS MUSEUS LOCAIS**

ARQUEOLOGIA DE FAMILIÇÃO:  
PATRIMÔNIO ARQUEOLÓGICO  
E QUESTÕES DE IDENTIDADE

No âmbito do Ciclo de Conferências "Arqueologia de Famliação: patrimônio arqueológico e questões de identidade, realiza-se a segunda palestra com a presença do Dr. António Carvalho - Diretor do Museu Nacional de Arqueologia - que desenvolve o tema: Museus de arqueologia e questões de identidade: a relação do Museu Nacional com os museus locais. Nota: Integrado na programação da Exposição "6 Mil - das origens a Famliação"

**PÚBLICO ALVO** (PREFERENCIAL: TÉCNICOS DE MUSEUS; PROFESSIONAIS DA ÁREA DA MUSEOLOGIA E MUSEOGRAFIA; PROFESSIONAIS DA ÁREA DA CULTURA E GESTÃO DE EVENTOS.) **ENTRADA LIVRE**

---





[www.facebook.com/  
municipiodevnmfamalicao](http://www.facebook.com/municipiodevnmfamalicao)

[www.twitter.com/  
CMVNFamalicao](http://www.twitter.com/CMVNFamalicao)

[www.instagram.com/  
municipio\\_de\\_famalicao](http://www.instagram.com/municipio_de_famalicao)

Famalicão  
está nas  
redes  
sociais!!



Famalicão  
CÂMARA MUNICIPAL

O seu lugar  
[www.famalicao.pt](http://www.famalicao.pt)

# DESPORTO



APEADEIRO DE ESMERIZ  
SÁBADO 04 - 21H

## 31ª S. SILVESTRE DE ESMERIZ

ORGANIZAÇÃO ASSOCIAÇÃO DESPORTIVA DE ESMERIZ

---

PAVILHÃO MUNICIPAL DAS LAMEIRAS  
QUINTA 30 - 09H

## CAMPEONATO MUNICIPAL DE BOCCIA E BOCCIA SÉNIOR - 2ª JORNADA

CORRE FAMILIÇÃO 2019  
PARTIDA: AV. S. MIGUEL

ORGANIZAÇÃO CÂMARA MUNICIPAL - PROGRAMA "MAIS E  
MELHORES ANOS" - DESPORTO ADAPTADO

---



**10.11.12JAN**

*Ciclo de Concertos*  
**ANO NOVO**  
**2020**

*Casa das Artes de Vila Nova de Famalicão*

**10 JAN . 21H30**

**BANDA MARCIAL DE ARNOSO**

**11 JAN . 21H30**

**BANDA DE FAMILIÇÃO**

**12 JAN. 16H30**

**BANDA DE MÚSICA DE RIBA DE AVÉ**

# QUADRILÁTERO



GUIMARÃES - CENTRO CULTURAL VILA FLOR

**QUARTA 01 - 17H**

CONCERTO

## ORQUESTRA DE GUIMARÃES

**INFORMAÇÕES** CONSULTAR PROGRAMA **ENTRADA 7 EUR**  
(CARTÃO QUADRILÁTERO CULTURAL: 3,5 EUR)

---

BRAGA - CASA DOS CRIVOS

**SEX 10 ATÉ DOM 2 FEVEREIRO**

EXPOSIÇÃO

## NO CAMINHO DAS ESTRELAS, DE HELENA SANTOS

ENTRADA LIVRE

---

BRAGA - THEATRO CIRCO

**SEX 10 - 15H E SÁB 11 - 10H**

BAILADO EM 11 ATOS

## O PRIMO BASÍLIO

**DIREÇÃO ARTÍSTICA** SOLANGE MELO E FERNANDO  
DUARTE **CO-PRODUÇÃO:** MUNICÍPIO DE BRAGA (CO-  
PRODUTOR PRINCIPAL) **ENTRADA 12 EUR** (SESSÃO PARA  
ESCOLAS RESIDÊNCIA ARTÍSTICA EM CONTEXTO ESCOLAR)  
**CLASSIFICAÇÃO M12**

---

BRAGA - ALTICE FORUM BRAGA

**DOMINGO 12 - 15H**

MÚSICA

## XXXIII ENCONTRO DE GRUPOS DE REIS

ENTRADA LIVRE

---

BRAGA - THEATRO CIRCO

**SÁBADO 18 - 22H**

MÚSICA

## ORQUESTRA FILARMÓNICA PORTUGUESA COM O CORO DE BERLIM

**INFORMAÇÕES** CONSULTAR PROGRAMA **ENTRADA 17  
EUR** (CARTÃO QUADRILÁTERO CULTURAL: 7,5 EUR)

---

10 JUL 2019 A  
26 JAN 2020

CASA DO  
TERRITÓRIO

Exposição de  
Arqueologia

6 MIL

DAS ORIGENS  
A FAMILIÇÃO



 **Famalição**  
O SEU LUGAR



**gabinete de arqueologia**  
vila nova de fazalção

 **CASA  
DO TERRITÓRIO**

 **PARQUE  
DA DÊVESA**

Design: MCBDESIGN

# FORMAÇÃO E WORKSHOPS





CASA DAS ARTES

**SÁBADO 11 - 10H ÀS 17H**

ACÇÃO DE FORMAÇÃO

## ÂNGELO DE SOUSA: QUASE TUDO O QUE SOU CAPAZ

SERÁ EXIBIDO O FILME "ÂNGELO DE SOUSA - TUDO O QUE SOU CAPAZ", DE JORGE SILVA MELO

Partindo da importância que a cor tem na obra do artista os participantes são convidados a recriar um percurso cronológico autobiográfico no qual destacarão situações, memórias, características ou locais que marcaram esse percurso. Numa série de exercícios práticos, serão explorados aspetos formais e plásticos da obra do Ângelo de Sousa. A citação do artista "um máximo de efeito com um mínimo de recursos, o máximo de eficácia com o mínimo de esforço" é o ponto de partida para a elaboração de pequenas intervenções efémeras no espaço.

**PÚBLICO-ALVO** DIRIGIDA A TÉCNICOS E PROFESSORES

CASA DAS ARTES

**SÁBADO 18 - 16H ÀS 18H**

OFICINA MÍNIMO É MÁXIMO

## ÂNGELO DE SOUSA: QUASE TUDO O QUE SOU CAPAZ

A obra de Ângelo de Sousa caracteriza-se pela inspiração do autor na simplicidade e nos detalhes das pequenas coisas à sua volta. Tirando partido de materiais simples, os desenhos e as esculturas ganham uma identidade própria e transformam-se em formas novas e geometrizadas. Através do desenho e da dobragem vamos explorar o universo peculiar do artista.

**PÚBLICO-ALVO** DIRIGIDA A FAMÍLIAS (LOTAÇÃO MÁXIMA: 25 PESSOAS) **DURAÇÃO** 120 MIN



PARQUE DA DEVESA - CASA DO TERRITÓRIO

**DOMINGO 26 - 10H**

## MARMITAS SAUDÁVEIS

Confeção de marmitas para o dia-a-dia; Abordagem a novos tipos de confeção e alimentos; Aprender a tirar o máximo proveito de um alimento fresco; Transformar doses individuais em doses familiares de forma simples (one-pot pan); Compreender a vantagem de preparar as refeições atempadamente; Reaproveitar e reinventar refeições anteriores.

**PÚBLICO-ALVO** ADULTOS E JOVENS **APOIO** COM BITE MY LUNCH **CONTACTOS** PARQUEDADEVESA@VILANOVADEFAMALICAO.ORG TEL 252 374 184 **INSCRIÇÕES** OBRIGATORIAS EM GOO.GL/TNAMG6; ATÉ AO DIA 20/1

# ATIVIDADES PEDAGÓGICAS



ATIVIDADES DOS EQUIPAMENTOS  
MUNICIPAIS DIRECIONADAS PARA  
O PÚBLICO ESCOLAR, PRÉ-ESCOLAR.  
CONTACTOS DOS EQUIPAMENTOS  
A PARTIR DA PÁGINA 49





CASA DE CAMILO

**TERÇA 07 - 10H**

## A HISTÓRIA DA BRASILEIRA DE PRAZINS

**PÚBLICO-ALVO** ALUNOS DO 1.º CEB - 4.º ANO (GRUPOS ATÉ 25 CRIANÇAS) **DURAÇÃO** 1H30

CASA DE CAMILO

**15, 17, 21, 22, 23, 28, 29 JANEIRO - 10H30 E 14H30**

## TEATRO DE PAPEL “AMOR DE PERDIÇÃO”

**PÚBLICO-ALVO** ALUNOS DO ENSINO SECUNDÁRIO (11.º ANO) **DURAÇÃO** 50 MIN **MARCAÇÕES** TEL: 252309750 EMAIL: GERAL@CAMILOCASTELOBRANCO.ORG

CASA DE CAMILO

**SEXTA 24 - 10H**

## A CASA VAI COMIGO!

**PÚBLICO-ALVO** ALUNOS DO PRÉ-ESCOLAR E 1.º CICLO (GRUPOS ATÉ 25 CRIANÇAS) **DURAÇÃO** 1H30

BIBLIOTECA MUNICIPAL CAMILO CASTELO BRANCO

**SÁBADO 18 - 10H15**

LETRINHAS PARA BEBÉS

## GRISELA, DE ANKE DE VRIES

**PÚBLICO-ALVO** BERÇÁRIOS E CRECHES **INFORMAÇÃO** ATIVIDADE DIRIGIDA A INSTITUIÇÕES, SUJEITAS A INSCRIÇÃO E CONFIRMAÇÃO **MARCAÇÕES** AS SESSÕES PODEM SER AGENDADAS, DE TERÇA A QUINTA-FEIRA, CONFORME DISPONIBILIDADE DA AGENDA. AS SESSÕES DEVEM SER AGENDADAS, NO MÍNIMO, COM 15 DIAS DE ANTECEDÊNCIA.

POLO DA BIBLIOTECA DE RIBA DE AVE

**SÁBADO 25 - 10H15**

LETRINHAS PARA BEBÉS

## O SENHOR CAVALO-MARINHO, DE ERIC CARLE

**PÚBLICO-ALVO** BERÇÁRIOS E CRECHES **INFORMAÇÃO** ATIVIDADE DIRIGIDA A INSTITUIÇÕES, SUJEITAS A INSCRIÇÃO E CONFIRMAÇÃO **MARCAÇÕES** AS SESSÕES PODEM SER AGENDADAS, DE TERÇA A QUINTA-FEIRA, CONFORME DISPONIBILIDADE DA AGENDA. AS SESSÕES DEVEM SER AGENDADAS, NO MÍNIMO, COM 15 DIAS DE ANTECEDÊNCIA.

POLO DA BIBLIOTECA DE RIBEIRÃO

**10H15**

LETRINHAS PARA BEBÉS

## TOCAA MARCHAR, DE CHRISTINE TAGG

**PÚBLICO-ALVO** BERÇÁRIOS E CRECHES **INFORMAÇÃO** ATIVIDADE DIRIGIDA A INSTITUIÇÕES, SUJEITAS A INSCRIÇÃO E CONFIRMAÇÃO **MARCAÇÕES** AS SESSÕES PODEM SER AGENDADAS, DE TERÇA A QUINTA-FEIRA, CONFORME DISPONIBILIDADE DA AGENDA. AS SESSÕES DEVEM SER AGENDADAS, NO MÍNIMO, COM 15 DIAS DE ANTECEDÊNCIA.

POLO DA BIBLIOTECA DE RIBEIRÃO

**QUINTA 30 - 10H E/OU 14H30**

POLO DA BIBLIOTECA DE RIBA DE AVE

**SEXTA 31 - 10H E/OU 14H30**

SE EU FOSSE...

## TEMA: SE EU FOSSE... ENGENHEIRO AGRÓNOMO

**PÚBLICO-ALVO** 1.º CEB **INFORMAÇÃO** ATIVIDADE DIRIGIDA A INSTITUIÇÕES, SUJEITAS A INSCRIÇÃO E CONFIRMAÇÃO

POLO DA BIBLIOTECA DE RIBEIRÃO

**10H E/OU 14H30**

CONTOS QUE MUDAM O MUNDO

## A HORTA DO SIMÃO, DE ROCÍO ALEJANDRO

**PÚBLICO-ALVO** PRÉ-ESCOLAR E 1.º CEB **INFORMAÇÃO** ATIVIDADE DIRIGIDA A INSTITUIÇÕES, SUJEITAS A INSCRIÇÃO E CONFIRMAÇÃO **MARCAÇÕES** AS SESSÕES PODEM SER AGENDADAS, DE TERÇA A QUINTA-FEIRA, CONFORME DISPONIBILIDADE DA AGENDA. AS SESSÕES DEVEM SER AGENDADAS, NO MÍNIMO, COM 15 DIAS DE ANTECEDÊNCIA.

BIBLIOTECA MUNICIPAL CAMILO CASTELO BRANCO

**10H15 E 14H30**

## **OS EXPLORADORES DA BANDEIRA**

PÚBLICO-ALVO 1º CEB

---

BIBLIOTECA MUNICIPAL CAMILO CASTELO BRANCO

**10H15 E 14H30**

## **O LADO B DA BIBLIOTECA**

PÚBLICO-ALVO 1º CEB

---

BIBLIOTECA MUNICIPAL CAMILO CASTELO BRANCO

**10H15 E 14H30**

## **A EUROPA VISTA À LUPA**

PÚBLICO-ALVO 1º CEB

---

BIBLIOTECA MUNICIPAL CAMILO CASTELO BRANCO

**10H15 E 14H30**

## **DO PERGAMINHO AO DIGITAL**

PÚBLICO-ALVO 2º CEB **INFORMAÇÃO** ATIVIDADE DIRIGIDA A INSTITUIÇÕES, SUJEITAS A INSCRIÇÃO E CONFIRMAÇÃO **MARCAÇÕES** AS SESSÕES PODEM SER AGENDADAS, DE TERÇA A QUINTA-FEIRA, CONFORME DISPONIBILIDADE DA AGENDA. AS SESSÕES DEVEM SER AGENDADAS, NO MÍNIMO, COM 15 DIAS DE ANTECEDÊNCIA

---

FUNDAÇÃO CUPERTINO DE MIRANDA

**10H15 E 14H30**

## **DESENHAR APAGANDO**

PÚBLICO-ALVO COMUNIDADE ESCOLAR ENSINO PRÉ-ESCOLAR, BÁSICO, SECUNDÁRIO, PROFISSIONAL E ESPECIAL **CONDIÇÕES DE PARTICIPAÇÃO** INSCRIÇÃO GRATUITA SUJEITA A MARCAÇÃO PRÉVIA. LOTAÇÃO DE 30 PARTICIPANTES.

---

FUNDAÇÃO CUPERTINO DE MIRANDA

**15H00 ÀS 16H30**

## **SÁBADOS EM FAMÍLIA**

PÚBLICO-ALVO FAMÍLIAS, ADULTOS E CRIANÇAS **DURAÇÃO** 1H30 **LOTAÇÃO** 15 PARTICIPANTES (MÍNIMO DE 6 INSCRIÇÕES)

---

PARQUE DA DEVESA

### **DATA A AGENDAR**

## **FOLHAS DIVERTIDAS**

PÚBLICO PE, 1º CEB (1º E 2º ANO) **ENTRADA** LIVRE

---

### **DATA A AGENDAR**

## **JOANINHA VOA VOA**

PÚBLICO PE **ENTRADA** LIVRE

---

### **DATA A AGENDAR**

## **RECICLAGEM DE PAPEL**

PÚBLICO PE, 1º CEB, EE **ENTRADA** LIVRE

---

### **DATA A AGENDAR**

## **EXPOSIÇÃO NATAL ECOLÓGICO: NATAL SEM PLÁSTICO!**

PÚBLICO PE, 1º CEB, EE **ENTRADA** LIVRE

---

### **DATA A AGENDAR**

## **ANIMAIS EM AÇÃO**

PÚBLICO 1º CEB **ENTRADA** LIVRE

---

### **DATA A AGENDAR**

## **RIOS DE PORTUGAL**

PÚBLICO 1º CEB (3º E 4º ANO) **ENTRADA** LIVRE

---

### **DATA A AGENDAR**

## **COMPOSTAGEM**

PÚBLICO 1º CEB **ENTRADA** LIVRE

---

### **DATA A AGENDAR**

## **VAMOS À CATÁDO VENTO**

PÚBLICO 1º CEB (2º A 4º ANO) **ENTRADA** LIVRE

---

**DATA A AGENDAR**  
**HÁ VIDA NO TANQUE**

PÚBLICO 2º CEB **ENTRADA LIVRE**

---

**DATA A AGENDAR**  
**HÁ VIDA NO CHARCO**

PÚBLICO 2º CEB **ENTRADA LIVRE**

---

**DATA A AGENDAR**  
**HÁ VIDA NA CIDADE**

PÚBLICO 3º CEB **ENTRADA LIVRE**

---

**DATA A AGENDAR**  
**HÁ VIDA NA ESCOLA**

PÚBLICO 3º CEB **ENTRADA LIVRE**

---

**DATA A AGENDAR**  
**A CIDADE, UM ECOSISTEMA DIFERENTE**

PÚBLICO SECUNDÁRIO **ENTRADA LIVRE**

---

**DATA A AGENDAR**  
**A ESCOLA, UM ECOSISTEMA DIFERENTE**

PÚBLICO SECUNDÁRIO **ENTRADA LIVRE**

---

**DATA A AGENDAR**  
**AVES DE AQUILINO EM TERRAS DE CAMILO - DÊVESA**

PÚBLICO SECUNDÁRIO **ENTRADA LIVRE**

---

**DATA A AGENDAR**  
**VISITA ORIENTADA À EXPOSIÇÃO "6 MIL - DAS ORIGENS A FAMILIÇÃO"**

PÚBLICO 1º CEB A SECUNDÁRIO **ENTRADA LIVRE**

---

**DATA A AGENDAR**  
**VISITA À EXPOSIÇÃO "TEMPO ESPAÇO & SER"**

PÚBLICO 1º CEB A SECUNDÁRIO **ENTRADA LIVRE**

---

**DATA A AGENDAR**  
**APRESENTO-VOS A MINHA FREGUESIA**

PÚBLICO 1º CEB (3º E 4º ANO) **ENTRADA LIVRE**

---

**DATA A AGENDAR**  
**VOU À CASA... TER UMA AULA**

PÚBLICO 1º CEB A SECUNDÁRIO **ENTRADA LIVRE**

---

**DATA A AGENDAR**  
**SOMOS EXPLORADORES**

PÚBLICO 1º CEB (3º E 4º ANO) E 2º CEB **ENTRADA LIVRE**

---

**DATA A AGENDAR**  
**OFICINA "SUA MAJESTADE, A RAINHA!"**

PÚBLICO 2º E 3º CEB **ENTRADA LIVRE**

---

**DATA A AGENDAR**  
**MURMÚRIO DAS ÁRVORES**

PÚBLICO PE, 1º CEB **ENTRADA LIVRE**

---

**DATA A AGENDAR**  
**AGORA CONTAS TU!**

PÚBLICO 1º CEB **ENTRADA LIVRE**

---

**DATA A AGENDAR**  
**OFICINAS DO PÃO**

PÚBLICO 2º CEB A SECUNDÁRIO **ENTRADA LIVRE**

---

**DATA A AGENDAR**  
**A MINHA PEDRA FORMOSA**

PÚBLICO 2º CEB **ENTRADA LIVRE**

---

**DATA A AGENDAR**  
**OFICINA DE ESCRITA ROMANA**

PÚBLICO 1º CEB (3º E 4º ANO) **ENTRADA LIVRE**

---

**DATA A AGENDAR**  
**OFICINA DE RÉPLICAS ARQUEOLÓGICAS EM GESSO**

PÚBLICO 1º, 2º E 3º CEB **ENTRADA LIVRE**

---

# DIVERSOS



CASA DE CAMILO - MUSEU

**QUINTA 02 A SEXTA 31**  
**COMUNIDADE DE LEITORES**  
**NOITES DE INSÓNIA**

**PÚBLICO-ALVO** MAIORES DE 16 ANOS (GRUPO ATÉ 30 PESSOAS) **DURAÇÃO** 1H30 **CALENDARIZAÇÃO** UM POR MÊS  
**CONTACTOS** E-MAIL: GERAL@CAMILOCASTELOBRANCO.ORG

JUNTA DE FREGUESIA DE CAVALÕES

**SÁBADO 11 - 15H**  
**A TUA HISTÓRIA...A TUA CULTURA**  
**À CONVERSA COM...**  
**A FELISBELA LEITE**

**ORGANIZAÇÃO** CÂMARA MUNICIPAL - PROJETO HÁ CULTURA!  
**PARCERIA** CSIF DE GONDIFELOS, CAVALÕES, OUTIZ E LOURO

JUNTA DE FREGUESIA DE GONDIFELOS

**SÁBADO 18 - 15H**  
**A TUA HISTÓRIA...A TUA CULTURA**  
**À DESCOBERTA DOS...**  
**BARREIROS**

Vamos descobrir os nossos barreiros e encontrar barro para construir o nosso forno a lenha.

**ORGANIZAÇÃO** CÂMARA MUNICIPAL - PROJETO HÁ CULTURA!  
**PARCERIA** CSIF DE GONDIFELOS, CAVALÕES, OUTIZ E LOURO

JUNTA DE FREGUESIA DE OUTIZ

**SÁBADO 25 - 10H30**  
**A TUA HISTÓRIA...A TUA CULTURA**  
**COMO FAZER.... UM FORNO**  
**A LENHA**

Juntos vamos construir o nosso Forno Comunitário.

**ORGANIZAÇÃO** CÂMARA MUNICIPAL - PROJETO HÁ CULTURA!  
**PARCERIA** CSIF DE GONDIFELOS, CAVALÕES, OUTIZ E LOURO

CASA DAS ARTES

**DOMINGO 19 - 10H30 ÀS 12H30**  
**ESPREITAR O TEATRO EM**  
**FAMÍLIA**

Traga os seus filhos, pais, avós e amigos e passe uma manhã animada e descontraída. Venha conhecer a Casa das Artes de Vila Nova de Famalicão: percorra todas as áreas da Casa das Artes, mesmo aquelas às quais só os artistas tem acesso, e encontre, através de uma visita guiada, totalmente gratuita, a Exposição de Ângelo de Sousa intitulada "Quase Tudo o Que Sou Capaz" e ainda, para os interessados, a possibilidade de visualizarem o filme: "Tudo o que sou capaz" do realizador Jorge Silva Melo, sobre a obra de Ângelo de Sousa.

**PÚBLICO-ALVO** XXX

MUSEU BERNARDINO MACHADO

**SEXTA 31 - 21H30**

**CICLO DE CONFERÊNCIAS**  
**DE 2020: "CONSPIRAÇÕES,**  
**REVOLTAS E REVOLUÇÕES**  
**(1891-1926)"**

**TEMA DA CONFERÊNCIA:** "O 31 DE JANEIRO DE 1891" **CONFERENCISTA:** PROF. DOUTOR NORBERTO FERREIRA DA CUNHA

O Ciclo de Conferências conta com a Entrega de Certificado de Presença. Creditação da Formação pelo CFAE (Centro de Formação de Associação de Escolas de Vila Nova de Famalicão.)

**ENTRADA** GRATUITA **CONTACTOS** TELEFONE: 252377733

E-MAIL: MUSEU@BERNARDINOMACHADO.ORG

# MUSEUS



MUSEU DE  
ARTE SACRA

### CASA DE CAMILO MUSEU / CENTRO DE ESTUDOS

- 📍 Av. de S. Miguel, nº 758  
4770-631 S. Miguel de Seide
- ☎ 252 327 186 (Casa de Camilo)  
252 309 750 (Centro de Estudos)
- ✉ geral@camilocastelobranco.org
- 🌐 www.camilocastelobranco.org
- 🕒 terça a sexta: 10h às 17h30; sábado  
e domingo: 10h30 às 12h30 e 14h30 às  
17h30. Encerra às segundas e feriados
- € Entrada Gratuita

### CASA MUSEU SOLEDADE MALVAR

- 📍 Av. 25 de Abril, nº 104 4760-101 VNF
- ☎ 252 318 091 / 252 377 110 (Fax)
- ✉ soledademalvar@vilanovadefamalicao.org
- 🕒 terça a sexta: 10h às 17h30. Encerra às  
segundas, fins de semana e feriados
- € Entrada Gratuita

### MUSEU BERNARDINO MACHADO

- 📍 Rua Adriano Pinto Basto, nº 79  
4760-114 Vila Nova de Famalicão
- ☎ 252 377 733 / 252 377 110 (Fax)
- ✉ museu@bernardinomachado.org
- 🌐 www.bernardinomachado.org
- 🕒 terça a sexta: 10h às 17h30  
sábado e domingo: 14h30 às 17h30  
Encerra às segundas e feriados
- € Entrada Gratuita

### MUSEU CÍVICO E RELIGIOSO DE MOUQUIM

- 📍 Rua da Belavista, nº 714  
4770-361 Mouquim
- ☎ 925 858 962
- ✉ jose.moreira.lima@hotmail.com
- 🕒 Visitas mediante marcação prévia
- € Entrada Gratuita

### MUSEU DE CERÂMICA ARTÍSTICA DA FUNDAÇÃO CASTRO ALVES

- 📍 R. Comendador Castro Alves, nº 391  
4765-053 Bairro
- ☎ 252 931 053 / 252 933 070 (Fax)
- ✉ fundacao@fundacaocastroalves.org
- 🌐 www.fundacaocastroalves.org
- 🕒 segunda a sexta: 10h às 12h e 14h às 17h  
sábado: 15h às 18h (mediante marcação  
prévia). Encerra aos fins de semana e feriados
- € Entrada Gratuita

### MUSEU DA FUNDAÇÃO CUPERTINO DE MIRANDA / CENTRO PORTUGUÊS DO SURREALISMO

- 📍 Praça D. Maria II 4760-111 VNF
- ☎ 252 301 650
- ✉ museu@fcm.org.pt
- 🌐 www.fcm.org.pt
- 🕒 segunda a sexta: 10h às 12h30 e 14h às 18h  
sábados e feriados (em período de exposições  
temporárias): 14h às 18h. Encerra aos  
domingos e fins de semana de agosto
- € Entrada Gratuita

### MUSEU DA CONFRARIA DE NOSSA S<sup>ª</sup> DO CARMO DE LEMENHE

- 📍 Largo de Nossa Senhora do Carmo  
4775-418 Lemenhe
- ☎ 967 323 979
- ✉ senhoradocarmo@sapo.pt
- 🕒 Visitas mediante marcação prévia
- € Entrada Gratuita

### MUSEU DE ARTE SACRA DE S. TIAGO DE ANTAS

- 📍 Rua Frei Bartolomeu dos Mártires  
4760-037 Santiago de Antas
- ☎ 965 441 040
- ✉ nelsonbcvale@gmail.com
- 🕒 Visitas mediante marcação prévia
- € Entrada Gratuita

### MUSEU DE ARTE SACRA DA CAPELA DA LAPA

- 📍 Largo Tinoco de Sousa  
4760-108 Vila Nova de Famalicão
- ✉ museuartesacra@vilanovadefamalicao.org
- 🕒 Terças das 10h às 13h e Quintas 14h30 às  
17h. Encerrado nos restantes dias
- € Entrada Gratuita

### MUSEU DA INDÚSTRIA TÊXTIL DA BACIA DO AVE

- 📍 Rua José Casimiro da Silva  
4760-355 Calendário
- ☎ 252 313 986 / 252 377 110 (Fax)
- ✉ geral@museudaindustriatextil.org
- 🌐 www.museudaindustriatextil.org
- 🕒 terça a sexta: 10h às 17h30  
sábado e domingo: 14h30 às 17h30  
Encerra às segundas e feriados
- € Entrada Gratuita

**MUSEU DA GUERRA COLONIAL**

- 📍 Parque Lago Discount - Lote 35 A  
4760-727 Ribeirão
- ☎ 252 322 848 / 252 376 323 / 252 376 324  
(Fax)
- ✉ museuguerracolonia@adfa.org.pt  
www.museuguerracolonia.pt
- 🕒 terça, quinta e sábado: 14h30 às 18h  
Encerra no mês de Agosto
- € Entrada Gratuita

**MUSEU DO AUTOMÓVEL**

- 📍 Parque Lago Discount - Lote 48 B  
4760-727 Ribeirão
- ☎ 252 314 045
- ✉ museudoautomovelfamalicao@gmail.com
- 🕒 terça a sábado: 10h às 12h30 e 14h30 às  
17h30. Encerra às segundas, domingos,  
feriados e no mês de Agosto
- € 2,5 euros/ grátis menores de 12 e maiores de  
65 anos

**MUSEU NACIONAL FERROVIÁRIO  
- NÚCLEO DE LOUSADO**

- 📍 Largo da Estação Lousado  
4760-623 Vila Nova de Famalicão
- ☎ 252 153 646 / 252 153 646 (Fax)
- ✉ museuferroviario@vilanovadefamalicao.org  
www.fmnf.pt
- 🕒 terça a sexta: 10h às 17h30; sábado, domingo  
e feriados: 14h30 às 17h30. Encerra às  
segundas, Páscoa e de 24 a 27 de dezembro
- € Entrada Gratuita

**FARMÁCIAS  
DE SERVIÇO**

**QUARTA 01** Bairro / Calendário **QUINTA 02** Delães / Nogueira **SEXTA 03** Gavião / Ribeirão **SÁBADO 04** Riba d'Ave / Barbosa **DOMINGO 05** Almeida e Sousa / Cameira **SEGUNDA 06** Bairro / Central **TERÇA 07** Delães / Calendário **QUARTA 08** Nogueira / Ribeirão **QUINTA 09** Riba d'Ave / Valongo **SEXTA 10** Almeida e Sousa / Barbosa **SÁBADO 11** Bairro / Cameira **DOMINGO 12** Delães / Central **SEGUNDA 13** Calendário / Ribeirão **TERÇA 14** Riba d'Ave / Nogueira **QUARTA 15** Almeida e Sousa / Valongo **QUINTA 16** Bairro / Gavião **SEXTA 17** Delães / Cameira **SÁBADO 18** Central / Gavião

**DOMINGO 19** Riba d'Ave / Calendário **SEGUNDA 20** Almeida e Sousa / Cameira **TERÇA 21** Bairro / Valongo **QUARTA 22** Delães / Gavião **QUINTA 23** Barbosa / Ribeirão **SEXTA 24** Riba d'Ave / Central **SÁBADO 25** Almeida e Sousa / Calendário **DOMINGO 26** Bairro / Nogueira **SEGUNDA 27** Delães / Valongo **TERÇA 28** Gavião / Ribeirão **QUARTA 29** Riba d'Ave / Barbosa **QUINTA 30** Almeida e Sousa / Cameira **SEXTA 31** Bairro / Calendário

**CONTACTOS**

**Farmácia Almeida e Sousa** Av. 25 de Abril, 88 - Oliveira Sta. Maria Tel. 252 931 365 **Farmácia de Bairro** Av. Silva Pereira, 121 - Bairro Tel. 252 932 678 **Farmácia Barbosa** Rua Barão da Trovisqueira, VNF Tel. 252 302 120 **Farmácia de Calendário** Rua da Liberdade, 76 - VNF Tel. 252 378 400/1 **Farmácia Cameira** Cp. Mouzinho de Albuquerque, 129 - VNF Tel. 252 323 819 **Farmácia Central** Praça D. Maria II, 1326 - VNF Tel. 252 323 214 **Farmácia Delães** Rua da Portela, 270 - Delães Tel. 252 931 216 **Farmácia Gavião** Av. Eng. Pinheiro Braga, 72 - VNF Tel. 252 317 301 **Farmácia Nogueira** Av. M. Humberto Delgado, 87 - VNF Tel. 252 310 607 **Farmácia Riba de Ave** Av. Narciso Ferreira, 98 - Riba de Ave Tel. 252 982 124 **Farmácia Ribeirão** Rua Quinta da Igreja, 9 - Ribeirão Tel. 252 416 482 **Farmácia Valongo** Rua Adriano Pinto Basto, 54 - VNF Tel. 252 3232 94

**CONTACTOS  
EQUIPAMENTOS  
MUNICIPAIS****ARQUIVO MUNICIPAL  
ALBERTO SAMPAIO**

Rua Adriano Pinto Basto  
4760-114 Vila Nova de Famalicão  
Tel 252 312 661  
arquivomunicipal@vilanovadefamalicao.org  
Horário: segunda a quinta das 9h às 17h30;  
sexta das 9h00 às 11h30

**BIBLIOTECA MUNICIPAL**



**CAMILO CASTELO BRANCO**

Av. Dr. Carlos Bacelar – Ap 154  
 4761-925 Vila Nova de Famalicão  
 Tel. 252 312 699 / 252 318 689 (Fax)  
 geral@bibliotecacamilocastelobranco.org  
 www.bibliotecacamilocastelobranco.org  
 Horários: Seg 14h às 19h30; Ter a Sex 10h às 19h30 e sáb 10h às 13h e 14h às 17h  
**Pólo de Joane** 252 993 756  
**Pólo de Lousado** 252 492 983  
**Pólo de Pousada de Saramagos** 252 992 045  
**Pólo de Riba de Ave** 252 981 620  
**Pólo de Ribeirão** 252 494 107

**CÂMARA MUNICIPAL DE VN DE FAMILIÇÃO**

Praça Álvaro Marques  
 4764-502 Vila Nova de Famalicão  
 Tel 252 320 900/ 252 323 751 (Fax)  
 camaramunicipal@vilanovadefamalicao.org  
 www.vilanovadefamalicao.org

**CASA DA JUVENTUDE**

Rua Manuel Pinto de Sousa, 146  
 4760-155 Vila Nova de Famalicão  
 Tel 252 314 582/3  
 casadajuventude@vilanovadefamalicao.org  
 www.juventudedefamalicao.org  
 Horário: segunda a sexta: 10h às 18h  
 Sábado: por marcação prévia para os espaços  
 requisitáveis

**CENTRO DE ESTUDOS CAMILIANOS**

Avenida de S. Miguel, 758  
 4770-631 S. Miguel de Seide  
 Tel. 252 309 750 / 252 309 759 (Fax)  
 Horário: segunda a sexta das 10h às 17h30;  
 sábado e domingo das 10h30 às 12h30 e  
 14h30 às 17h30; Biblioteca (segunda a sexta)  
 10h às 17h15

**CASA DAS ARTES**

Av. Dr. Carlos Bacelar  
 4760-103 Vila Nova de Famalicão  
 T 252 371 297 / 252 371 298 F 252 371 299  
 casadasartes@vilanovadefamalicao.org  
 blog: www.casadasartes.blogspot.com  
 bilheteira: casadasartsvnfbilheteiraonline.pt  
 Horários: Terça a Quinta-feira: 10h00 -  
 19h00 Sexta-feira: 10h00 - 19h00 e 20h30  
 - 22h30. Nos sábados, domingos e feriados  
 em que haja espectáculos, a bilheteira abrirá  
 uma hora antes do seu início e encerrará  
 uma hora depois.

**PARQUE DA DEVESA**

Rua Fernando Mesquita - Antas, 2453 - D  
 4760 034 Vila Nova de Famalicão  
 parquedadevesa@vilanovadefamalicao.org  
 www.parquedadevesa.com  
 Casa do Território - tel 252 374 184  
 casadoterritorio@vilanovadefamalicao.org  
 Serviços Educativos - tel 252 317 200  
 sedevesa@vilanovadefamalicao.org  
 Hortas Urbanas - tel 252 315 194  
 hufa@vilanovadefamalicao.org

**GALERIA MUNICIPAL ALA DA FRENTE**

Palacete Barão da Trovisqueira  
 Rua Adriano Pinto Basto, 79  
 4760-114 Vila Nova de Famalicão  
 www.vilanovadefamalicao.org  
 aladafrentegaleria@vilanovadefamalicao.org  
 Tel. 252 320 900  
 Horário: Terça a sexta : 10h às 17h30  
 Sábado e domingo: 14h30 às 17h30

**POSTO DE TURISMO**

Praça D. Maria II  
 4760-111 Vila Nova de Famalicão  
 Tel.252 312 564 / 252 312 564 (Fax)  
 famalicaoturismo@vilanovadefamalicao.org  
 Horário: segunda a quinta: 09h às 18h sexta:  
 09h às 12h

**LOJA INTERATIVA DE TURISMO**

Praça D. Maria II  
 4760-111 Vila Nova de Famalicão  
 Tel. 252 317 474  
 lojainterativa@vilanovadefamalicao.org  
 Horário: segunda a domingo 10h às 19h

# MERCADO PROVISÓRIO DE FAMALICÃO

**RUA DO SR. DA AGONIA 372**  
**(INSTALAÇÕES DA FAGRICOOP, AO LADO DO BURGUER KING)**

  
**Famalicão**  
CÂMARA MUNICIPAL

  
**MERCADO  
MUNICIPAL**

**NORTE2020**  
PROGRAMA OPERACIONAL REGIONAL NORTE

**PORTUGAL  
2020**

 **UNÃO EUROPEIA**  
Fundo Europeu de Desenvolvimento Regional

**É PROVISÓRIO MAS É NOVO!**  
[WWW.FAMALICAO.PT](http://WWW.FAMALICAO.PT)



# ADIRA, À FATURA ELETRÓNICA



**+ SIMPLES**

**+ RÁPIDO**

**+ AMIGO DO  
AMBIENTE**

[www.famalicao.pt](http://www.famalicao.pt)



**Farnalicao**

CÂMARA MUNICIPAL

[WWW.FARNALICAO.PT](http://WWW.FARNALICAO.PT)

**DM**



**Taxa Paga**

Portugal  
Vila Nova de Farnalicao

**cit**