

FAMALICÃO

AG  
EN  
DA

FEV'26



### O Carnaval de Famalicão é de todos!

Ninguém perde esta festa! Dos mais novos aos mais velhos. Dos que planeiam tudo ao pormenor, aos que improvisam à última hora. Vão os que vivem intensamente e os que "estão só a ver". Os que acham que já não têm idade para brincadeiras e são os últimos a sair. Vão os que dizem "este ano não vou" e estão sempre lá batidos!

Ao Carnaval de Famalicão vão todos!

**VAIS FICAR A VER?**

MAIS INFORMAÇÕES EM:  
**famalicao.pt**



**13|17**  
FEVEREIRO

**FAMALICÃO**  
**É DE TODOS!**

# VIVA A ALEGRIA DO CARNAVAL EM FAMALICÃO!

Fevereiro chegou e, com ele, a energia contagiante do nosso Carnaval, que este ano se festeja de 13 a 17 de fevereiro.

Convido-vos a saírem à rua e a celebrarem connosco um mês onde a folia e a cultura caminham juntas, fazendo de Vila Nova de Famalicão um território vibrante e cheio de vida.

E já sabem que, em Famalicão, o Carnaval é de todos! Dos mais novos aos mais velhos, ninguém perde esta festa. O grande destaque da programação é, sem dúvida, a noite mais longa e divertida do ano, na segunda-feira, dia 16. Destaque também para os desfiles infantil e sénior, o desfile de bicicleta dos Caretos, no dia 15, e a tradicional Queima do Galheiro, em Fradelos, no dia 17.

Mas a agenda de fevereiro vai muito além da festa carnavalesca. Na Casa das Artes, destaco as peças "Class Enemy", em cena nos dias 6 e 7, bem como "Entre o Eu e o Vazio", que sobe ao palco a 13 e 14. Na música, teremos o concerto imperdível de Cristina Branco com a Orquestra Jazz de Matosinhos, no dia 21.

Conto ainda com a vossa presença no cinema, no Teatro Narciso Ferreira, em Riba de Ave, na conferência "Renascença Portuguesa (1911)" no Museu Bernardino Machado e nas novas exposições da Fundação Cupertino de Miranda e da galeria municipal Ala da Frente.

Espero por todos para vivermos juntos um fevereiro repleto de animação, cultura e proximidade!



Mário Passos

Presidente da Câmara Municipal de Vila Nova de Famalicão

# PAULO QUINTAS

---

# PRIMEIRAS ÁGUAS

**21 FEV. | 31 MAIO. '26**

ALA DA FRENTE  
GALERIA MUNICIPAL  
VNFAMALICÃO



# ÍNDICE

**12**

TEATRO

**20**

CINEMA

**36**

DESPORTO

**42**

CRIANÇAS

**08**

MÚSICA

**18**

ARTE CIRCENSE

**26**

EXPOSIÇÕES

**40**

DIVERSOS

**06**

CARNAVAL

**16**

DANÇA

**24**

CONFERÊNCIAS SENIORES

**38**



VEM À NOITE DE CARNAVAL DE TRANSPORTES  
PÚBLICOS! CONSULTA TODAS AS PARAGENS,  
CONDIÇÕES E HORÁRIOS EM [FAMALICAO.PT](http://FAMALICAO.PT).

## SEXTA 13 A TERÇA 17

**Organização:** Município de Vila Nova de Famalicão  
**Apoio:** CP-Comboios de Portugal; Estabelecimentos de Restauração e Bebidas aderentes; ACIF; Coletividades de Cultura, Recreio, Desporto e Solidariedade Social e Estabelecimentos de Ensino e Formação do concelho.

### SEXTA 13

## DESFILE DE CARNAVAL INFANTIL

**14H30 | FAMALICÃO | RUA ADRIANO PINTO BASTO (13H30 - CONCENTRAÇÃO)**

PARTICIPAÇÃO: ESCOLAS/ INSTITUIÇÕES DO CONCELHO | NOTA: O DESFILE DE CARNAVAL INFANTIL SERÁ MUDADO PARA O PAVILHÃO MUNICIPAL, CASO AS CONDIÇÕES CLIMÁTICAS NÃO PERMITAM A SUA REALIZAÇÃO PELAS RUAS DA CIDADE.

Percurso: Rua Adriano Pinto Basto, Rua de Santo António, Praça 9 de Abril, Rua Júlio de Araújo, Av. 25 de Abril, Rotunda 1º de Maio

### DOMINGO 15

## 5.º DESFILE DE CARETOS EM BICICLETA

**10H00 | PARQUE DE ESTACIONAMENTO ALAMEDA CÓNEGO JOAQUIM FERNANDES**

Percurso: Ciclovia do Centro Urbano  
 Concentração: Parque de Estacionamento Alameda Cónego Joaquim Fernandes

### SEGUNDA 16

## CARNAVAL SÉNIOR

**14H30 | PAVILHÃO MUNICIPAL DE FAMALICÃO**

PARTICIPAÇÃO: PÚBLICO SÉNIOR (COMUNIDADE E INSTITUIÇÕES)

### SEGUNDA 16

## NOITE DE CARNAVAL CENTRO URBANO

### PALCO A

RUA LUÍS BARROSO  
 (junto ao Centro Escolar Luís de Camões)

**21H00 | BANDA FAMMASHOW** (1.ª parte)

**23H00 | DESFILE E CONCURSO DE MASCARADOS**

**23H30 | BANDA FAMMASHOW** (2.ª parte)

### PALCO B

PRAÇA 9 DE ABRIL

**23H00 | DJ'S ECHO SOUND**

**01H30 | DJ'S TWOFRIENDS**

**03H30 | DJ DIOGO YANG**

### PALCO C

PRAÇA D. MARIA II

**23H30 | DJ MJ00**

**01H00 | DJ DIOGO FONSECA FT LANDU BI**

**03H00 | DJ'S TIAGO AZ B2B GONÇALO**

### PALCO D

PRAÇA – MERCADO MUNICIPAL

**22H00 | TIAGO ROCHA**

**24H00 | MENINOS DO RIO**

**01H30 | PEDRO RIBEIRO**

### TERÇA 17

## QUEIMA DO GALHEIRO

**20H30 | FRADELÓS | DIVERSOS LOCAIS**

10 • FEVEREIRO

# MÚSICA



**ORQUESTRA JAZZ  
DE MATOSINHOS  
E CRISTINA  
BRANCO**





9º CICLO DE CONCERTOS PROMENADE DA CASA DAS ARTES

**SÁBADO 21 - 21H30 | CASA DAS ARTES  
| GRANDE AUDITÓRIO**

ENTRADA: 8 EUROS. ESTUDANTES, CARTÃO PENTÁGONO, SENIORES E PESSOAS COM DEFICIÊNCIA: 4 EUROS | CLASSIFICAÇÃO: M/6 | DURAÇÃO: 75 MIN | NOTA: O ESPETÁCULO CONTA COM AUDIODESCRIÇÃO (AD)

Cristina Branco tem na música tradicional portuguesa a sua raiz estética, mas as influências do jazz, da literatura e dos músicos com quem tem partilhado palco, imprimem à sua arte um cariz universal. Com dezoito discos editados e inúmeros concertos pelo mundo todo, é uma verdadeira embaixadora da cultura e da língua portuguesa. Encontra-se com a Orquestra Jazz de Matosinhos num concerto que realça o lado mais jazzístico do seu repertório, marcado por encontros com autores e compositores como Mário Laginha, João Paulo Esteves da Silva, Sérgio Godinho ou José Afonso.



QUINTA 12

## LU SILVA + BRUNO ALVES

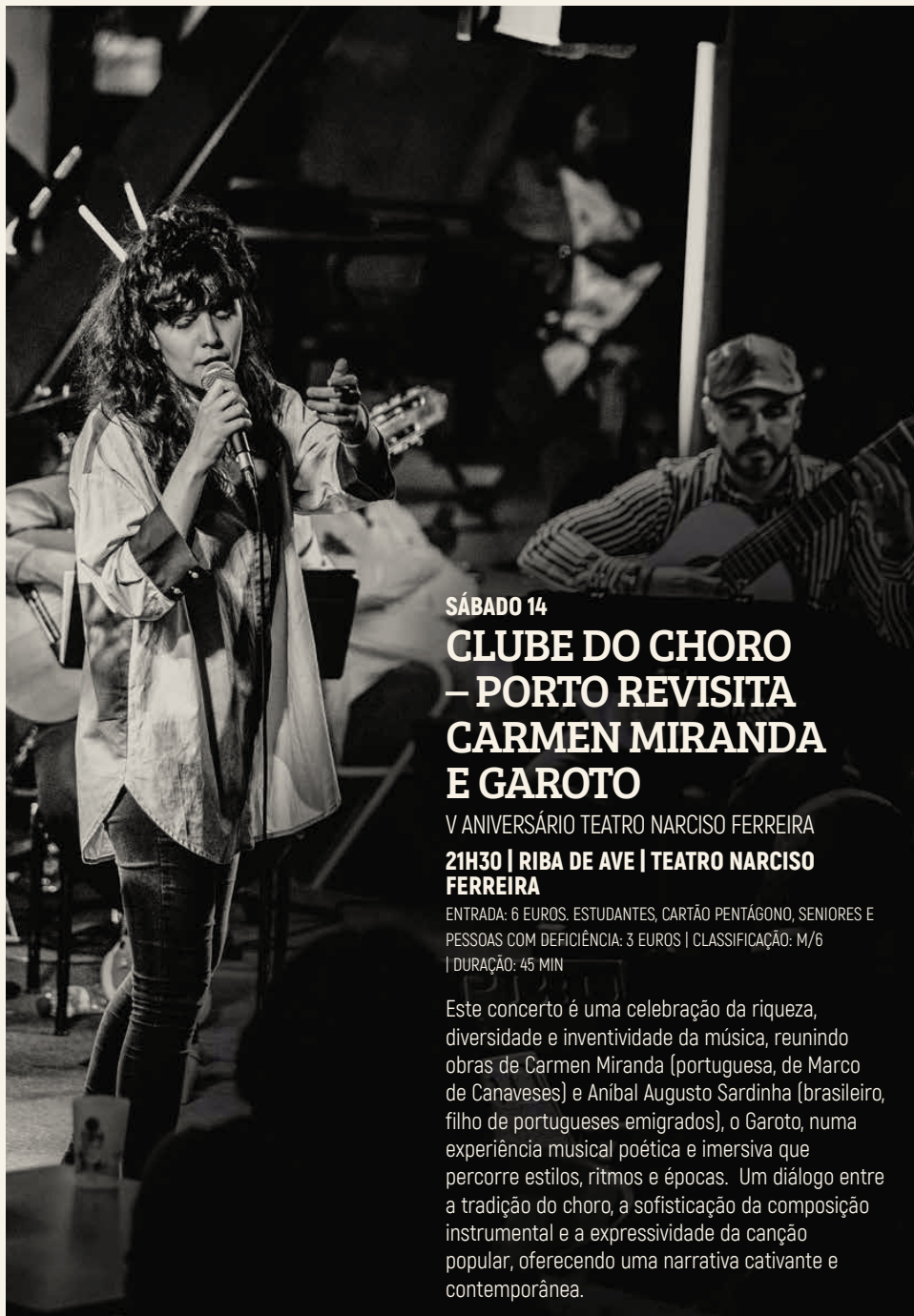
FADO NO CAFÉ DA CASA

**21H30 | CASA DAS ARTES | CAFÉ CONCERTO**

ENTRADA: 4 EUROS. ESTUDANTES, CARTÃO PENTÁGONO, SENIORES E PESSOAS COM DEFICIÊNCIA: 2 EUROS | CLASSIFICAÇÃO: M/6

| DURAÇÃO: 80 MIN | UMA COPRODUÇÃO DA CASA DAS ARTES DE FAMILICÃO E A ACAFADO - ASSOCIAÇÃO CULTURAL & ARTÍSTICA FAMILICÃO FADO | GUITARRA PORTUGUESA: JOÃO MARTINS; VIOLA DE FADO: JOÃO ARAÚJO E BAIXO ACÚSTICO: FILIPE FERNANDES

A Casa das Artes celebra mensalmente o Fado! Além de receber fadistas consagrados, é dada também a oportunidade a novos intérpretes, músicos e até compositores para atuarem em FAMILICÃO. As tão esperadas noites de fado vão desenrolar-se no Café Concerto todos os meses. Com os diferentes momentos musicais, a Casa das Artes pretende elevar e dar a conhecer o "nosso" tão aclamado Fado.



**SÁBADO 14**

## **CLUBE DO CHORO – PORTO REVISITA CARMEN MIRANDA E GAROTO**

V ANIVERSÁRIO TEATRO NARCISO FERREIRA

**21H30 | RIBA DE AVE | TEATRO NARCISO  
FERREIRA**

ENTRADA: 6 EUROS. ESTUDANTES, CARTÃO PENTÁGONO, SENIORES E  
PESSOAS COM DEFICIÊNCIA: 3 EUROS | CLASSIFICAÇÃO: M/6

| DURAÇÃO: 45 MIN

Este concerto é uma celebração da riqueza, diversidade e inventividade da música, reunindo obras de Carmen Miranda (portuguesa, de Marco de Canaveses) e Aníbal Augusto Sardinha (brasileiro, filho de portugueses emigrados), o Garoto, numa experiência musical poética e imersiva que percorre estilos, ritmos e épocas. Um diálogo entre a tradição do choro, a sofisticação da composição instrumental e a expressividade da canção popular, oferecendo uma narrativa cativante e contemporânea.

# CLASS ENEMY

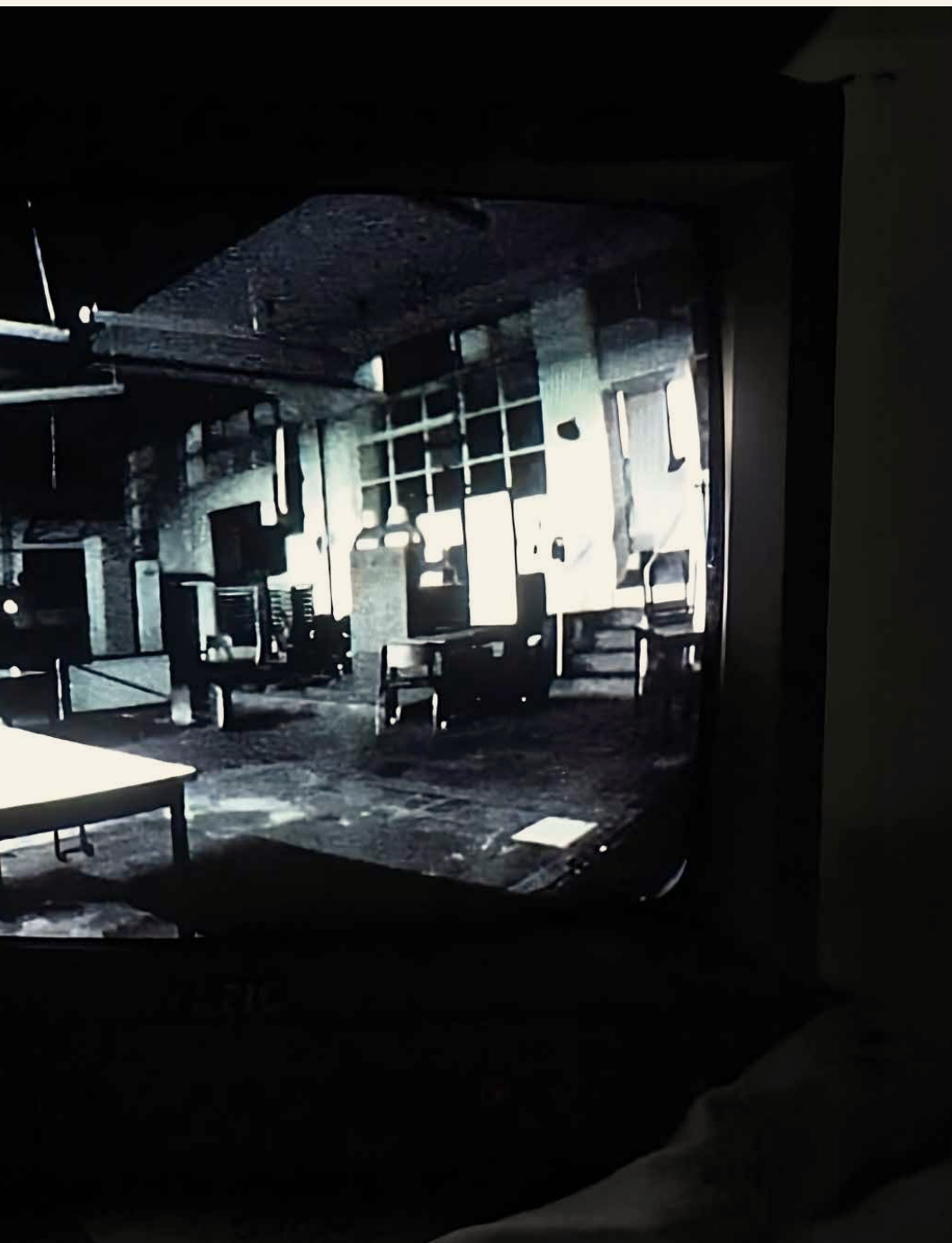
**SEXTA 06 E SÁBADO 07 - 21H30**  
**| CASA DAS ARTES | GRANDE AUDITÓRIO**

ENTRADA: 8 EUROS. ESTUDANTES, CARTÃO PENTÁGONO, SENIORES E  
PESSOAS COM DEFICIÊNCIA: 4 EUROS | CLASSIFICAÇÃO: M/14 | DURAÇÃO:  
110 MIN | AUTOR: NIGEL WILLIAMS | NOTA: O ESPETÁCULO CONTA COM  
INTERPRETAÇÃO EM LÍNGUA GESTUAL PORTUGUESA (LGP), NO DIA 7

Numa escola numa qualquer cidade, seis alunos aguardam a chegada de um novo professor. Preparam-se para fazer de tudo para o aterrorizar, tal como fizeram aos anteriores. Enquanto esperam, e para passar o tempo, o líder da turma convence os colegas a lecionarem, cada um deles, uma aula. Nessas lições, expõem-se as realidades familiares dos seis, marcadas pela pobreza, violência e exclusão. Terão eles escolhido rejeitar a escola? Ou estará o sistema de educação construído para que eles a abandonem?









## PAPI - OPUS 11

**TERÇA 03 - 10H00 E 11H00 | RIBA DE AVE  
| TEATRO NARCISO FERREIRA (PARA ESCOLAS)**

**SÁBADO 07 - 11H00 E 15H00 | CASA DAS ARTES  
| PEQUENO AUDITÓRIO**

ENTRADA: ADULTO - 6 EUROS; CRIANÇAS - ENTRADA GRATUITA  
| TEATRO NARCISO FERREIRA: ENTRADA GRATUITA SUJEITA À  
INSCRIÇÃO PRÉVIA | CLASSIFICAÇÃO: M/3 | DURAÇÃO: 45 MIN  
| PRODUÇÃO: COMPANHIA DE MÚSICA TEATRAL

PaPI-Opus 11 inspira-se no universo criativo da Companhia de música Teatral e dará continuidade ao ciclo Peça a Peça Itinerante (PaPI), um conjunto de pequenas peças músico-teatrais concebidas de raiz para poderem circular facilmente por jardins de infância e instituições culturais e educativas interessadas em promover o acesso à cultura. Uma ideia nascida no berço de Opus Tutti, com o apoio da Fundação Calouste Gulbenkian, que continua a crescer no berço da Casa das Artes. – "Já tá!"



**SÁBADO 28**

## **FERNANDA E A INESPERADA VIRTUDE DE APRENDER A VOAR**

**11H00 E 15H00 | CASA DAS ARTES | PEQUENO  
AUDITÓRIO**

ENTRADA: 6 EUROS PARA ADULTO, COM ENTRADA GRATUITA PARA  
CRIANÇAS | CLASSIFICAÇÃO: M/3 | DURAÇÃO: 45 MIN | PRODUÇÃO:  
MOCHOS NO TELHADO

Fernanda é uma gaivota, diferente das outras gaivotas, que não se contenta com voos curtos e repetidos. Todos os dias tenta um novo salto, um novo ritmo, um novo voo. Todos os dias cai, mas cada queda é apenas o começo de uma nova tentativa. "Voar, cair, levantar e voltar a tentar". Neste espetáculo, acompanhamos Fernanda na sua descoberta de que a persistência é uma forma de coragem e que a imaginação é a asa mais rápida que existe.

# DANÇA







# ENTRE O EU E O VAZIO

ESTREIA

**SEXTA 13 E SÁBADO 14 - 21H30 | CASA DAS ARTES  
| GRANDE AUDITÓRIO**

ENTRADA: 8 EUROS. ESTUDANTES, CARTÃO PENTÁGONO, SENIORES E  
PESSOAS COM DEFICIÊNCIA: 4 EUROS | CLASSIFICAÇÃO: M/6 | DURAÇÃO:  
55 MIN | PRODUÇÃO: MOLÉCULA FÉRTIL ASSOCIAÇÃO/INTRANZYT CIA.®

A peça explora a identidade do "EU" como um fluxo constante, onde recusar, aceitar e adaptar-se tornam-se ações inevitáveis diante de uma corrente incessante de mudanças. Inspirada pela pergunta de Murakami em "Crónica do Pássaro de Corda" – "Qual é em ti o lado escondido aos teus próprios olhos?" – a peça reflete sobre o movimento na procura perpétua do Ser. Cinco corpos, cinco singularidades, atravessam a peça numa criação coletiva. As linguagens da dança, da máscara e da marioneta interligam-se, promovendo um confronto entre matéria literária, física e do objeto.

# ARTE CIRCENSE

## OCUPAÇÃO

ESTREIA

**SÁBADO 28 - 18H00 | RIBA DE AVE | TEATRO  
NARCISO FERREIRA**

ENTRADA GRATUITA | CLASSIFICAÇÃO: M/3 | DURAÇÃO: 45 MIN  
| COMPANHIA: INAC - INSTITUTO DE ARTES DO CIRCO

OCUPAÇÃO é um projeto de intervenção artística e comunitária que propõe um diálogo crítico sobre os espaços ocupados – e desocupados – por pessoas com deficiência na sociedade contemporânea. Através de uma abordagem colaborativa e inclusiva, o projeto busca provocar reflexão e expressão artística sobre as barreiras físicas, sociais e simbólicas que limitam a participação plena das pessoas com deficiência nos diferentes contextos da vida em comunidade.







# À SUA IMAGEM

SESSÃO CINECLUBE DE JOANE

**QUINTA 05 - 21H45 | CASA DAS ARTES | PEQUENO AUDITÓRIO**

ENTRADA GERAL: 4 EUROS | ESTUDANTES: 2 EUROS | GRÁTIS PARA ASSOCIADOS DO CINECLUBE DE JOANE | TÍTULO ORIGINAL: À SON IMAGE (FRANÇA, 2024) | REALIZAÇÃO: THIERRY DE PERETTI  
| INTERPRETAÇÃO: CLARA-MARIA LAREDO, MARC-ANTONU MOZZICONACCI, LOUIS STARACE,  
ANDREA COSSU | CLASSIFICAÇÃO: M/12 | DURAÇÃO: 110 MIN

Adaptado do livro homónimo de Jérôme Ferrari, este filme acompanha 20 anos da vida de Antonia, uma fotógrafa corsa, desde a juventude até à idade adulta. A sua visão do mundo é mostrada através da lente da câmara que a acompanha para todo o lado e da paixão nutrida por um ativista da Frente de Libertação Nacional da Córsega. Todo o seu percurso como fotojornalista revela momentos decisivos da história política da Córsega, a quarta maior ilha do mar Mediterrâneo que é, desde 1769, governada pela França.









QUINTA 12

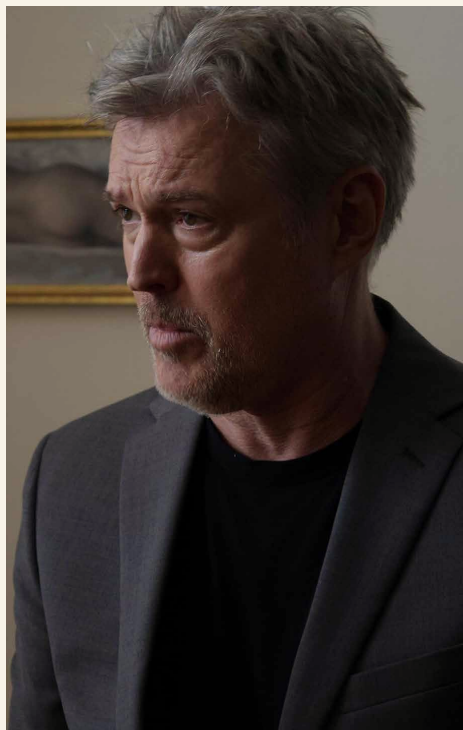
## O RISO E A FACA

SESSÃO CINECLUBE DE JOANE

**21H45 | CASA DAS ARTES | PEQUENO AUDITÓRIO**

ENTRADA GERAL: 4 EUROS | ESTUDANTES: 2 EUROS | GRÁTIS PARA ASSOCIADOS DO CINECLUBE DE JOANE | PORTUGAL/ROMÉLIA/FRANÇA/BRAZIL, 2025 | REALIZAÇÃO: PEDRO PINHO | INTERPRETAÇÃO: SÉRGIO CORAGEM, CLÉO DIÁRA, JONATHAN GUILHERME, JORGE BIAGUE, BINTA ROSADORE | CLASSIFICAÇÃO: M/16 | DURAÇÃO: 210 MIN

Sérgio, engenheiro ambiental, viaja para uma cidade da África Ocidental através de uma ONG, para elaborar um relatório sobre a construção de uma estrada entre o deserto e a selva. Enquanto tenta perceber o que aconteceu ao seu antecessor, desaparecido sem deixar rasto, torna-se bastante próximo de Diara e Gui, dois habitantes locais.



QUINTA 19

## ONDE ATERRAR

SESSÃO CINECLUBE DE JOANE

**21H45 | CASA DAS ARTES | PEQUENO AUDITÓRIO**

ENTRADA GERAL: 4 EUROS | ESTUDANTES: 2 EUROS | GRÁTIS PARA ASSOCIADOS DO CINECLUBE DE JOANE | TÍTULO ORIGINAL: WHERE TO LAND (EUA, 2025) | REALIZAÇÃO: HAL HARTLEY | INTERPRETAÇÃO: BILL SAGE, KIM TAFF, KATELYN SPARKS, ROBERT, JOHN BURKE | CLASSIFICAÇÃO: M/12 | DURAÇÃO: 75 MIN

Joe Fulton, realizador famoso já reformado, decide ser ajudante de jardineiro no cemitério local para ocupar o tempo e estar mais ao ar livre. Essa decisão, aliada a reflexões sobre a morte e à redação de um testamento, leva as pessoas que o amam a suspeitarem de ter uma doença terminal. A preocupação transforma-se em rumor e passa a ser um facto, levando amigos, familiares e conhecidos a prepararem-se para uma despedida antecipada.

SÁBADO 21

## ZOOTRÓPOLIS 2

VERSÃO PORTUGUESA

**16H00 | RIBA DE AVE | TEATRO NARCISO FERREIRA**

ENTRADA GERAL: 4 EUROS | ESTUDANTES, CARTÃO PENTÁGONO, SENIORES E PESSOAS COM DEFICIÊNCIA: 2 EUROS | TÍTULO ORIGINAL: ZOOTOPIA 2 (EUA, 2025) | REALIZAÇÃO: BYRON HOWARD E JARED BUSH | CLASSIFICAÇÃO: M/6 | DURAÇÃO: 100 MIN

Os detetives Judy Hopps e Nick Wilde seguem o rasto de um réptil misterioso que chega a Zootrópolis e vira a metrópole animal de pernas para o ar. Para desvendar o caso, Judy e Nick têm de se infiltrar em novas e inesperadas zonas da cidade.



SÁBADO 21

## BATALHA ATRÁS DE BATALHA

**21H30 | RIBA DE AVE | TEATRO NARCISO FERREIRA**

ENTRADA GERAL: 4 EUROS | ESTUDANTES, CARTÃO PENTÁGONO, SENIORES E PESSOAS COM DEFICIÊNCIA: 2 EUROS | TÍTULO ORIGINAL: ONE BATTLE AFTER ANOTHER (EUA, 2025) | REALIZAÇÃO: PAUL THOMAS ANDERSON | INTERPRETAÇÃO: LEONARDO DICAPRIO, SEAN PENN, BENICIO DEL TORO, REGINA HALL | CLASSIFICAÇÃO: M/16 | DURAÇÃO: 160 MIN

Califórnia, década de 1980. Um grupo de antigos revolucionários reencontra-se quando a filha de um deles é raptada por um inimigo de longa data. Entre as memórias do passado e a luta pela sobrevivência, os membros do grupo confrontam os seus fantasmas enquanto vêm os laços que outrora os uniram postos à prova.



QUINTA 26

## O GENERAL DELLA ROVERE

SESSÃO CINECLUBE DE JOANE

**21H45 | CASA DAS ARTES | PEQUENO AUDITÓRIO**

ENTRADA GERAL: 4 EUROS | ESTUDANTES: 2 EUROS | GRÁTIS PARA ASSOCIADOS DO CINECLUBE DE JOANE | TÍTULO ORIGINAL: IL GENERALE DELLA ROVERE (ITÁLIA, 1959) | REALIZAÇÃO: ROBERTO ROSSELLINI | INTERPRETAÇÃO: VITTORIO DE SICA, HANNES MESSEMER, HERBERT FISCHER, NANDO ANGELINI | CLASSIFICAÇÃO: M/12 | DURAÇÃO: 130 MIN

O ano é 1944, durante a vigência da República Social Italiana. Bardone faz-se passar por coronel do exército italiano para enganar famílias de presos políticos, que lhe pagam grandes quantias de dinheiro na expectativa de que os consiga libertar. Um dia, é capturado pela Gestapo, que lhe propõe um acordo: Bardone será libertado se entrar na prisão de San Vittore, assumindo a identidade do General Della Rovere (um líder da resistência recentemente assassinado), e obtiver informações sobre um importante membro da resistência.



# CONFERÊNCIAS



## RENASCENÇA PORTUGUESA (1911)

CICLOS DE CONFERÊNCIAS 2026: OS INTELLECTUAIS NA I REPÚBLICA PORTUGUESA

**SEXTA 27 - 19H00 | MUSEU BERNARDINO MACHADO**

ENTRADA GRATUITA | COM O PROFESSOR DOUTOR SÉRGIO CAMPOS MATOS

O tema do Ciclo de Conferências tem uma flagrante atualidade social e política. Efetivamente, no estado atual das democracias euro-americanas, o crescente e preocupante ascendente dos fatores económicos sobre os políticos (condicionando estes, quando não mesmo submetendo-os aos seus interesses) tem levantado a questão da representação e proveito que o "povo", de facto, colhe dos atos eleitorais em que, soberanamente, participa.



esta penna assigna  
titulação política da  
pública portuguesa

21 de Agosto de

1911

Acceptado

28 • FEVEREIRO

# EXPOSIÇÕES





# AS IMAGENS QUE NOS OLHAM

DE FERNANDO LEMOS

**ATÉ 13 DE SETEMBRO | FUNDAÇÃO CUPERTINO  
DE MIRANDA**

BILHETE GERAL: 7 EUROS; BILHETE SÉNIOR: 5 EUROS;  
BILHETE ESTUDANTE: 4 EUROS; BILHETE FAMÍLIA: 15 EUROS\*;  
GRATUITO: CRIANÇAS 0-12 ANOS; ESTUDANTES DE V. N.  
FAMALICÃO (ATÉ AOS 25 ANOS); TITULARES DO CARTÃO  
AMIGO FCM/CPS; MANHÃ PRIMEIRA SEGUNDA-FEIRA DO  
MÊS.

Exposição que assinala o centenário do nascimento de Fernando Lemos, figura incontornável da Arte Portuguesa do Século XX, cuja obra atravessa fronteiras geográficas, linguagens artísticas e campos de pensamento.

Reunindo exclusivamente fotografias realizadas entre 1949 e 1952, período decisivo e fundador da sua obra artística, produzidas num curto, mas intenso intervalo de tempo, apresentam-se um dos núcleos mais singulares da fotografia portuguesa do Século XX e um momento central da experiência surrealista em Portugal.





## DOS CÉUS À TERRA: SANTOS DE ESPERANÇA

**ATÉ 31 DE OUTUBRO | MUSEU DE ARTE SACRA  
DA CAPELA DA LAPA**

**INAUGURAÇÃO: 21 DE FEVEREIRO, ÀS 11H00 | HORÁRIO: TERÇA A SEXTA  
DAS 10H00 ÀS 13H00 E DAS 14H00 ÀS 17H00.**

No dia 6 de Janeiro de 2026, o Papa Leão XIV encerrou o Jubileu da Esperança com o fecho da Porta Santa, sublinhando, contudo, a importância de continuarmos peregrinos de Esperança. A esperança cristã assenta numa confiança profunda na providência divina, orientada para o bem eterno e vivida através da fé e da caridade, influenciando a forma de viver e de nos relacionarmos. A exposição do Museu de Arte Sacra da Capela da Lapa recorda que os que nos antecederam foram luzeiros de Esperança e convida crentes e não crentes a caminhar por um mundo mais fraterno, justo e fermento de Esperança para a nossa casa comum.



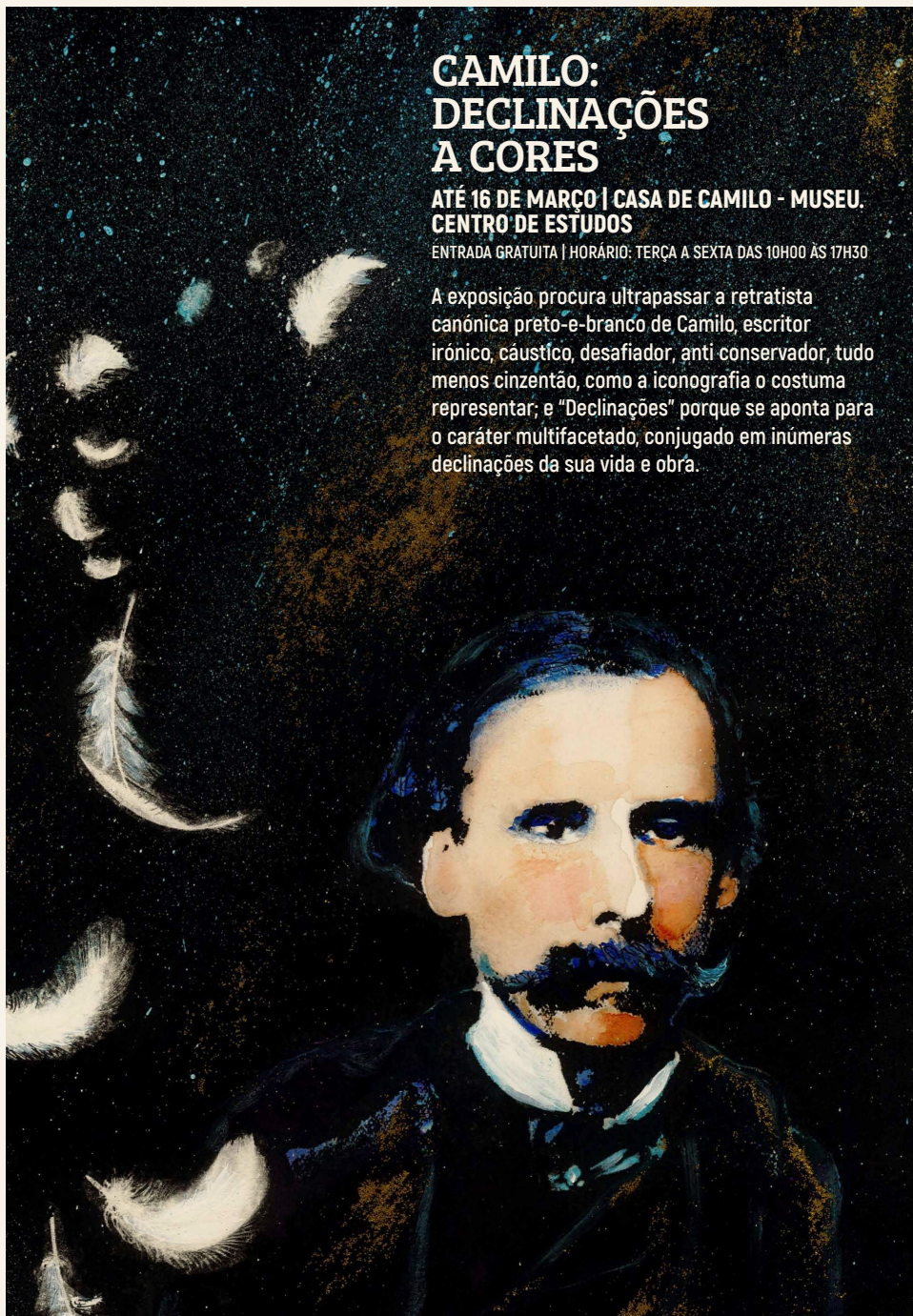


# CAMILO: DECLINAÇÕES A CORES

**ATÉ 16 DE MARÇO | CASA DE CAMILO - MUSEU,  
CENTRO DE ESTUDOS**

ENTRADA GRATUITA | HORÁRIO: TERÇA A SEXTA DAS 10H00 ÀS 17H30

A exposição procura ultrapassar a retratista canônica preto-e-branco de Camilo, escritor irônico, cáustico, desafiador, anti conservador, tudo menos cinzentão, como a iconografia o costuma representar; e "Declinações" porque se aponta para o caráter multifacetado, conjugado em inúmeras declinações da sua vida e obra.



## OBJETOS INQUIETOS

**ATÉ 31 DE MARÇO | MUSEUS DE FAMILIÇÃO**

ENTRADA GRATUITA | HORÁRIO: TERÇA A SEXTA DAS 10H00 ÀS 17H30;  
SÁBADO E DOMINGO: DAS 14H30 ÀS 17H30

Todos os meses, um objeto selecionado do acervo da Casa Museu Soledade Malvar será transferido temporariamente para outra unidade museológica, onde ficará “escondido” em exposição. O público será convidado a encontrá-lo e tentar adivinhar qual é o objeto itinerante daquele mês.

Fevereiro: Casa de Camilo - Museu

Março: Museu Nacional Ferroviário – Núcleo de Lousado

# PÓS-TERRA, PRÁTICAS EM DIREÇÃO A UM PENSAMENTO ECOLÓGICO

**ATÉ 31 DE MARÇO | PARQUE DA DEVESA  
| CASA DO TERRITÓRIO**

ENTRADA GRATUITA | HORÁRIO: SEGUNDA A QUINTA DAS 09H30 ÀS 13H00 E DAS 14H00 ÀS 17H30; DOMINGOS DAS 14H30 ÀS 18H30

Instalação artística baseada numa ficção a partir da premissa: "O que fazias num mundo novo? Ideias para tornar este mundo melhor!"

Trata-se de uma proposta do artista plástico Miguel Ângelo Marques (Guimarães, 1994) que pretende tornar tangível e sensorial um conjunto de ideias que existem num plano mais abstrato ou disperso e convoca o espectador para novas narrativas que estabelecem o cruzamento disciplinar entre Arte, Educação, Ambiente e Comunidade.







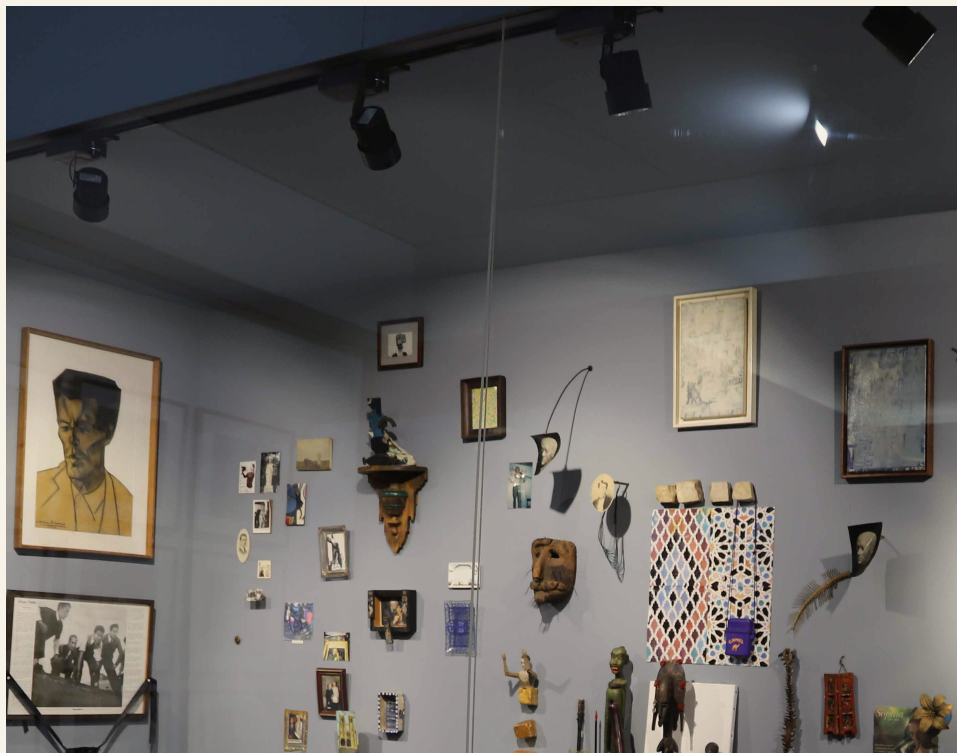
## **TEMPO, ESPAÇO E SER TERRITÓRIO DE V. N. FAMALICÃO**

**PERMANENTE | PARQUE DA DEVESA  
| CASA DO TERRITÓRIO**

ENTRADA GRATUITA | HORÁRIO: TERÇA A QUINTA: 09H30 ÀS 13H00  
E DAS 14H00 ÀS 17H30; SÁBADOS, DOMINGOS E FERIADOS: 14H30 ÀS  
17H30 | [CASADOTERRITORIO@FAMALICAO.PT](mailto:CASADOTERRITORIO@FAMALICAO.PT) | 252 374 184

O território de Vila Nova de Famalicão é, hoje, o resultado de uma longa evolução ao longo dos tempos. A exposição dá a conhecer as diversas áreas que compõem o território e os seus contributos para a construção de uma identidade famalicense.





## ESPAÇO MÁRIO CESARINY

**PERMANENTE | FUNDAÇÃO CUPERTINO DE MIRANDA**

ENTRADA GRATUITA | HORÁRIO: SEGUNDA A SEXTA DAS 10H00 ÀS 12H30 E 14H00 ÀS 18H00. SÁBADOS, DOMINGOS E FERIADOS: 10H00 ÀS 13H00 E 14H00 ÀS 18H00

Mário Cesariny nasceu em Lisboa a 9 de agosto de 1923 e faleceu na mesma cidade a 26 de novembro de 2006. Foi poeta, pintor, tradutor e considerado um dos grandes mestres do Surrealismo Português. O artista proporcionou a incorporação, por compra, doação e legado de uma grande parte do seu património artístico e documental, à Fundação Cupertino de Miranda. Fruto de uma relação de proximidade, a instituição tornou-se detentora do recheio da casa do artista na Rua de Basílio Teles em Campolide, Lisboa. Esta exposição sugere uma aproximação à casa de Mário Cesariny.



**PERMANENTE | FUNDAÇÃO CUPERTINO  
DE MIRANDA | CENTRO PORTUGUÊS DO  
SURREALISMO**

ENTRADA: BILHETE GERAL: 7 EUROS; SÊNIOR: 5 EUROS; ESTUDANTES: 4 EUROS; GRATUITO: CRIANÇAS 0-12 ANOS; ESTUDANTES DE VILA NOVA DE FAMALICÃO (ATÉ AOS 25 ANOS); TITULARES DO CARTÃO AMIGO FCM/CPS; MANHÃ DA 1ª SEGUNDA-FEIRA DO MÊS | SEGUNDA A SEXTA: 10H00 ÀS 12H30 E 14H00 ÀS 18H00; SÁBADOS, DOMINGOS E FERIADOS: 10H00 ÀS 13H00 E 14H00 ÀS 18H00

O título da exposição "Louvor e Simplificação da Literatura Portuguesa" é um decalque do título de um poema do poeta surrealista português Mário Cesariny, cujo acervo documental e artístico está na posse da Fundação Cupertino de Miranda.

O título da exposição "Louvor e Simplificação da Literatura Portuguesa" é um decalque do título de um poema do poeta surrealista português Mário Cesariny, cujo acervo documental e artístico está na posse da Fundação Cupertino de Miranda.



# DESPORTO





# CARNAVAL AQUÁTICO

**SÁBADO 14 - 15H30 | OLIVEIRA S. MATEUS  
| PISCINA MUNICIPAL**

**SEGUNDA 16 - 17H00 | JOANE  
| PISCINA MUNICIPAL**

**SEGUNDA 16 - 20H20 | RIBEIRÃO  
| PISCINA MUNICIPAL**

Mega-Aula de Hidroginástica para os adultos das  
Escolas Municipais de Nataç o.



**SÁBADOS 07, 14, 21 E 28**

## AULAS DE TAI-CHI

**10H00 | PARQUE DA DEVESE | EXTERIOR**

ENTRADA GRATUITA | PÚBLICO ALVO: GERAL | DINAMIZAÇÃO:  
ASSOCIAÇÃO PORTUGUESA DE TAI CHI DA FAMÍLIA YANG  
| INSCRIÇÕES: [WWW.PARQUEDADEVESA.COM](http://WWW.PARQUEDADEVESA.COM)

O Tai Chi Chuan é uma arte marcial chinesa milenar reconhecida mundialmente pelos seus benefícios para a saúde. Combinando movimentos suaves; técnicas de respiração e concentração mental, a prática contribui para melhoria da flexibilidade, equilíbrio e postura corporal; aumento da força muscular e mobilidade articular; redução do stress e da ansiedade; melhoria da capacidade cardiorrespiratória e da circulação sanguínea; promoção da atenção plena (mindfulness) e melhoria da concentração.

# SENIORES

## CORES DE CARNAVAL

OFICINA DE MÁSCARAS

**QUARTAS 04 E 11 - 10H30 E 14H30 | RIBEIRÃO | POLO DA BIBLIOTECA**  
**QUINTA 12 - 14H30 | POUSADA DE SARAMAGOS | POLO DA BIBLIOTECA**

SESSÃO GRATUITA | INSCRIÇÕES: RIBEIRÃO: 252 494 107; POUSADA DE SARAMAGOS: 252 992 045

A oficina inicia-se com uma breve conversa sobre o Carnaval, incentivando a recordação de tradições, vivências pessoais e festividades de outros tempos. De seguida, cada participante cria a sua própria máscara, escolhendo formas, cores e elementos decorativos.



**TERÇA 10****ARTERAPIA -  
MASCARARTE****10H30 E 14H30 | JOANE | POLO DA BIBLIOTECA**

SESSÃO GRATUITA | INSCRIÇÕES: 252 981 620

Sessão dedicada à criatividade, promovendo a motricidade fina e a imaginação, na elaboração de máscaras/personagens, culminando com uma pequena dramatização.

**QUARTA 11****O MEU TABLET**

OFICINA LITERACIA DIGITAL

**15H00 | BIBLIOTECA MUNICIPAL CAMILO  
CASTELO BRANCO**

SESSÃO GRATUITA | INSCRIÇÕES: 252 312 699

A oficina tem como objetivo promover a inclusão digital da população sénior, através do desenvolvimento de competências básicas na utilização do tablet. Durante a sessão, os participantes terão a oportunidade de aprender, de forma prática e acessível, a utilizar o tablet no seu dia a dia, explorando funcionalidades essenciais como navegação e aplicações úteis.



# DIVERSOS

## POSTAIS DIA DOS NAMORADOS COM TINTAS NATURAIS

OFICINA

**SEXTA 13 - 10H30 (ESCOLAS)**

**SEXTA 13 - 14H30 (SENIORES)**

**SÁBADO 14 - 10H30 (PÚBLICO GERAL)**

**PARQUE DA DEVEZA | CASA DO TERRITÓRIO**

ENTRADA GRATUITA | INSCRIÇÕES ATÉ 12 DE FEVEREIRO EM

[WWW.PARQUEDADEVEZA.COM](http://WWW.PARQUEDADEVEZA.COM)

Elaboração de tintas a partir de ingredientes naturais, conservação dos ingredientes e procedimentos necessários para elaboração das mesmas. Desenhar e pintar postais alusivos ao Dia dos Namorados, com as diferentes tintas criadas.



**DOMINGO 01****PAUSA PARA LER**

CLUBE DE LEITURA

**15H00 | PARQUE DA DEVESA**

ENTRADA GRATUITA | INSCRIÇÕES:

GERAL@BIBLIOTECACAMILCASTELOBRANCO.ORG

Neste clube cada pessoa escolhe o que quer ler, ao seu ritmo, em silêncio, num ambiente tranquilo e em contacto com outros leitores.

**SEGUNDA 02****MEDITAÇÃO DA LUA  
CHEIA PARA MULHERES****19H00 | PARQUE DA DEVESA | EXTERIOR**

VALOR: 5 EUROS | INSCRIÇÕES: INFO@ANACATARINA.PT OU

TELEMÓVEL: 914 401 152 | COM ANA CATARINA SILVA | NECESSÁRIO  
TRAZER TAPETE.

Um encontro para mulheres durante a altura da lua cheia, com práticas de meditação, técnicas de respiração, mantras e momentos de reflexão.

**SÁBADO 21****“AS ÁRVORES E A VIDA”  
- INVERNO**

PASSEIO FILOSÓFICO

**11H00 | PARQUE DA DEVESA | EXTERIOR**ENTRADA GRATUITA | ORGANIZAÇÃO NOVA ACRÓPOLE | INSCRIÇÕES  
EM WWW.PARQUEDADEVESA.COM

Venha conhecer a simbologia das árvores do Parque da Devesa, com a Nova Acrópole Famalicão – Escola de Filosofia.

**SÁBADO 28****IMERSÃO NA FLORESTA**

FOREST BATHING

**14H00 | PARQUE DA DEVESA | SERVIÇOS  
EDUCATIVOS**

PÚBLICO-ALVO: ADULTOS E JOVENS A PARTIR DOS 16 ANOS

| INSCRIÇÕES ATÉ 25 DE FEVEREIRO EM WWW.PARQUEDADEVESA.COM

Uma prática do Japão benéfica para a saúde humana, pois reduz a ansiedade, depressão, raiva, o stress e as suas hormonas, e melhora a força física.



# CRIANÇAS



# ULISSES

TEATRO

**DE 10 A 13 - 10H30 E 14H30 | RIBA DE AVE  
| TEATRO NARCISO FERREIRA**

PÚBLICO ALVO: ESCOLAS 2º CICLO | ENTRADA GRATUITA SUJEITA  
À INSCRIÇÃO PRÉVIA | CLASSIFICAÇÃO: M/6 | DURAÇÃO: 50 MIN  
| PRODUÇÃO: AGON & MOMENTO - ARTISTAS INDEPENDENTES

Diz-se que, nesses tempos de antigamente, não houve homem que mais sofresse e mais feliz fosse do que o espantoso Ulisses. Primeiro contado por Homero, depois por Maria Alberta Menêres e agora por nós. Esta epopeia clássica chega-nos recheada de aventuras, ciclopes, sereias, feiticeiras e outros obstáculos que afastam Ulisses da sua Penélope. Um amor que tem de sobreviver a vários anos de mistério e dúvida, mas também de resistência e fé.





## EU NÃO QUERO SER UM SAPO

HORA DO CONTO

**DE SEGUNDA A SEXTA - 10H30 | POUSADA DE SARAMAGOS | POLO DA BIBLIOTECA**

PÚBLICO-ALVO: PRÉ-ESCOLAR E 1º CEB | AUTOR: DEV PETTY

| INSCRIÇÕES: 252 992 045

Deixa-me perguntar-te uma coisa, se pudesses ser qualquer animal do mundo, qual serias? Provavelmente, não escolherias ser um sapo, pois não?



## ABRACINHO

LETRINHAS PARA BEBÉS

**DE TERÇA A QUINTA - 10H30 | RIBA DE AVE | POLO DA BIBLIOTECA**

PÚBLICO-ALVO: CRECHE | AUTOR: JEAN REIDY

| INSCRIÇÕES: 252 981 620

Era uma vez uma lesma a lesmar e a precisar de alguém para abraçar. Quando a lesma encontra um besouro solitário, ela sabe exatamente o que fazer e dá-lhe um abracinho. Os dois amigos decidem então partilhar abraços.



## O MACACO RABUGENTO – DIA DOS NAMORADOS? QUE NOJO!

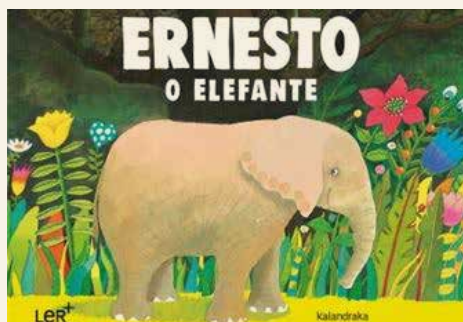
HORA DO CONTO

**DE TERÇA A QUINTA - 10H00 E 14H00 | LOUSADO | POLO DA BIBLIOTECA**

PÚBLICO-ALVO: PRÉ-ESCOLAR E 1º CEB | AUTORA: SUZANNE LANG

| INSCRIÇÕES: 252 492 983

É Dia de São Valentim e a selva está cheia de flores e corações. Todos os animais estão ocupados a escrever postais, a dançar, a dar abracinhos e a dar beijinhos. O Quim Panzé pensa: "Que nojo!".



## ERNESTO, O ELEFANTE

HORA DO CONTO

**DE TERÇA A QUINTA - 10H30 E 14H30 | RIBA DE AVE | POLO DA BIBLIOTECA**

PÚBLICO-ALVO: PRÉ-ESCOLAR E 1º CEB | AUTOR: ANTHONY BROWNE

| INSCRIÇÕES: 252 981 620

Ernesto perde-se na selva e nenhum dos seus habitantes parece disposto a ajudá-lo a voltar para a sua manada de elefantes.





## O LADRÃO DE NEVE

HORA DO CONTO

**DE TERÇA A QUINTA - 10H30 E 14H30 | RIBA DE AVE | POLO DA BIBLIOTECA**

PÚBLICO-ALVO: PRÉ-ESCOLAR E 1º CEB | AUTOR: ALICE HEMMING

| INSCRIÇÕES: 252 981 620

O esquilo está confuso! Para onde foram as suas preciosas avelãs?! Será que anda por aí um ladrão de NEVE? Uma história divertida de um esquilo surpreendido com a mudança das estações.



## O CUQUEDO E UM AMOR QUE METE MEDO

HORA DO CONTO

**DE TERÇA A SEXTA - 10H30 E 14H30  
| BIBLIOTECA MUNICIPAL CAMILO CASTELO BRANCO**

PÚBLICO-ALVO: PRÉ-ESCOLAR | AUTORA: CLARA CUNHA

| INSCRIÇÕES: 252 312 699

Na selva estavam todos apaixonados, e o Cuquedo? Será que também vai encontrar o amor?



## NO SÓTÃO

LETRINHAS PARA BEBÉS

**TERÇAS E SEXTAS - 10H30 | RIBEIRÃO  
| POLO DA BIBLIOTECA**

PÚBLICO-ALVO: CRECHE | AUTOR: HIAWYN ORAM

| INSCRIÇÕES: 252 494 107

Um menino aborrecido com os seus brinquedos descobre um alçapão que dá acesso ao sótão que tem uma janela onde ele dá largas à imaginação.



## TRAPOS E FARRAPOS – BONECOS DE ONTEM PARA BRINCAR HOJE

**QUARTAS - 10H00 | MUSEU DA INDÚSTRIA  
TÊXTIL DA BACIA DO AVE**

INSCRIÇÃO OBRIGATÓRIA COM 5 DIAS DE ANTECEDÊNCIA, EM  
GERAL@MUSEUDAINDUSTRIAETEXTIL.ORG | MÍNIMO DE 10 E MÁXIMO  
DE 25 PARTICIPANTES

Aproveitar restos têxteis como tecidos, fios, lãs e botões e confeccionar um boneco/a de ontem para brincar hoje.

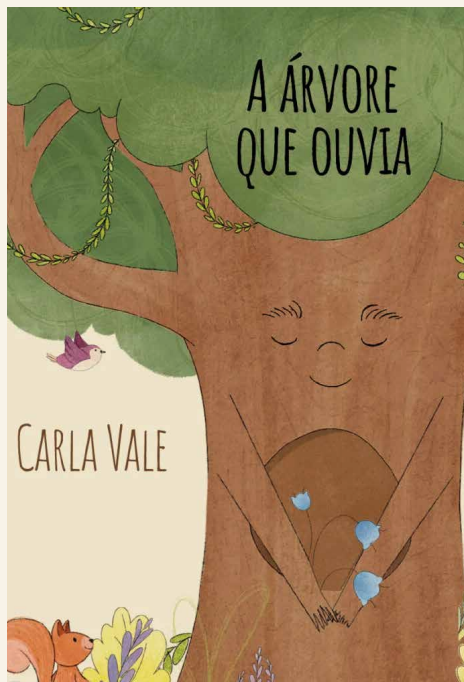


## CLASS ENEMY – ENSAIO ABERTO

**QUINTA 05 – 14H30 | CASA DAS ARTES**

PÚBLICO-ALVO: ALUNOS DO ENSINO SECUNDÁRIO | DURAÇÃO: 1 HORA  
(ENSAIO: 30 MINUTOS E CONVERSA: 30 MINUTOS)

Uma ação de mediação onde irão assistir a um excerto do ensaio para depois participarem de uma conversa, em mesa redonda, com o elenco e a equipa criativa. Essa conversa prevê-se intensa e direta, não só pela temática, mas pelo seu potencial de estimular a reflexão crítica, diálogo e participação ativa por parte dos alunos.



## TERRITÓRIOS DE ESCRITA COM CARLA VALE

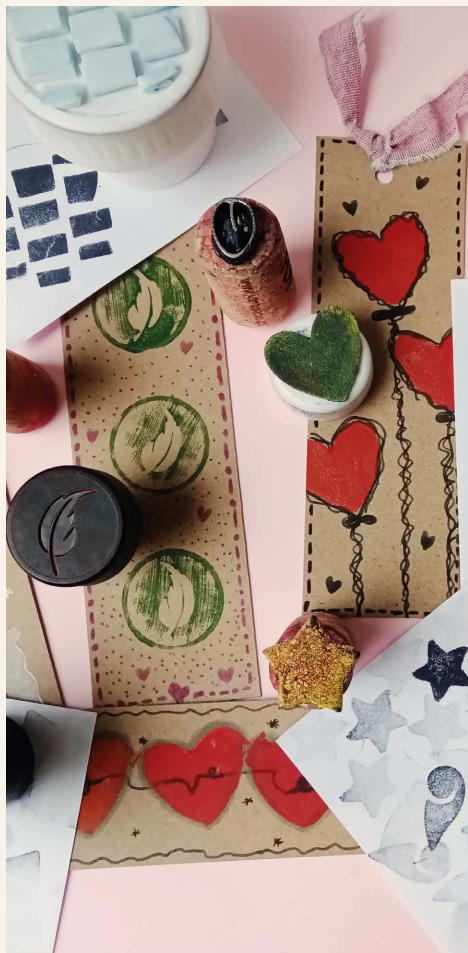
**SEXTA 06 – 15H30 | RIBA DE AVE | POLO DA BIBLIOTECA**

**SEXTA 20 – 15H00 | POUSADA DE SARAMAGOS  
| POLO DA BIBLIOTECA**

**QUINTA 26 – 15H00 | LOUSADO | POLO DA BIBLIOTECA**

PÚBLICO-ALVO: PRÉ-ESCOLAR E 1º CEB | APRESENTAÇÃO DO LIVRO:  
"A ÁRVORE QUE OUVIA" | INSCRIÇÕES: RIBA DE AVE: 252 981 620;  
POUSADA DE SARAMAGOS: 252 992 045; LOUSADO: 252 492 983

No coração de uma floresta encantada, uma árvore mágica destaca-se pela sua capacidade de ouvir e confortar todos os seres que a cercam. Com galhos que parecem braços acolhedores e raízes que sussurram os segredos da terra, ela torna-se a confidente dos animais da floresta. Com sabedoria e carinho, a árvore revela que a verdadeira magia reside na escuta e na conexão, mostrando que todos têm um lugar para desabafar e aprender.



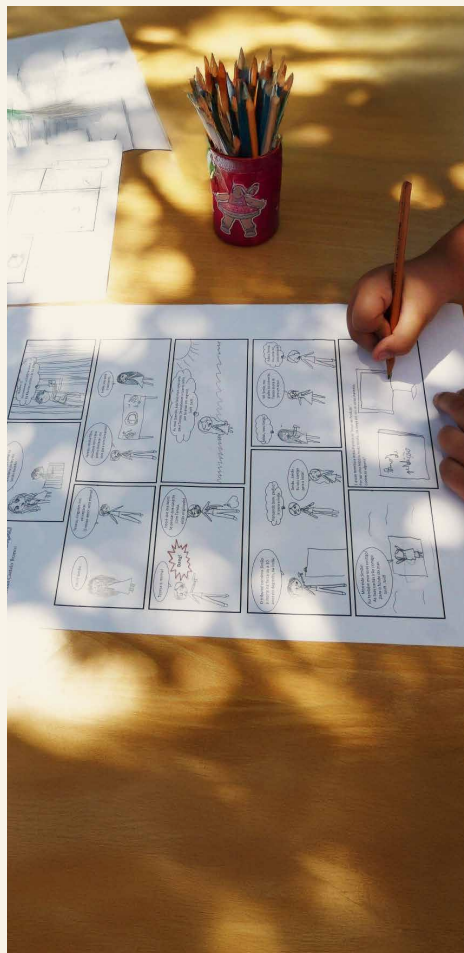
## CARIMBOS CRIATIVOS

DEVESA EM FAMÍLIA

**DOMINGO 08 - 10H00 | PARQUE DA DEVESA  
| SERVIÇOS EDUCATIVOS**

ENTRADA GRATUITA | PÚBLICO ALVO: FAMÍLIA COM CRIANÇAS A PARTIR DOS 6 AOS 12 ANOS | COM REINVENTED (HE)ART DE CARLA SOUSA | INSCRIÇÕES ATÉ 05 DE FEVEREIRO EM [WWW.PARQUEDADEVESA.COM](http://WWW.PARQUEDADEVESA.COM)

Com objetos do dia-a-dia, como esponjas gastas, tampinhas, rolhas e botões, vamos transformar em carimbos divertidos e criar desenhos e etiquetas únicas, dando uma nova vida a materiais que seriam descartados.



## REIMAGINAR O “AMOR DE PERDIÇÃO”

**TERÇA 10 - 10H00 | SEIDE | CASA DE CAMILO  
- MUSEU. CENTRO DE ESTUDOS**

INSCRIÇÃO OBRIGATÓRIA COM 5 DIAS DE ANTECEDÊNCIA, EM [GERAL@CAMILOCASTELOBRANCO.ORG](mailto:GERAL@CAMILOCASTELOBRANCO.ORG) | MÁXIMO DE PARTICIPANTES: 25

Já pensaram como nascem as histórias?  
E como terá nascido a história do “Amor de Perdição”? Quem a escreveu? E como chega ela até nós? Através dos livros... do teatro... do cinema?  
E será que podemos também nós contar a nossa versão do “Amor de Perdição”?





## OFICINA DE CARNAVAL

**DIAS 10, 11, 12 E 14 - 14H30 | MUSEU DA  
INDÚSTRIA TÊXTIL DA BACIA DO AVE**

INSCRIÇÃO OBRIGATÓRIA COM 5 DIAS DE ANTECEDÊNCIA, EM  
GERAL@MUSEUDAINDUSTRIAETEXTIL.ORG | MÍNIMO DE 10 E MÁXIMO  
DE 25 PARTICIPANTES

Com máscaras de papel, materiais têxteis e  
criatividade vamos criar disfarces para o carnaval.



## OS MELHORES BEIJINHOS

LETRINHAS PARA BEBÊS

**TERÇAS 10 E 24 - 10H30 | BIBLIOTECA  
MUNICIPAL CAMILO CASTELO BRANCO**

PÚBLICO-ALVO: CRECHE | AUTORA: JOANA WALSH  
| INSCRIÇÕES: 252 312 699

Todos precisamos de beijinhos, por isso haverá  
coisa melhor do que um livro cheio deles?



## GOSTO DE TI, JÁ DISSE!

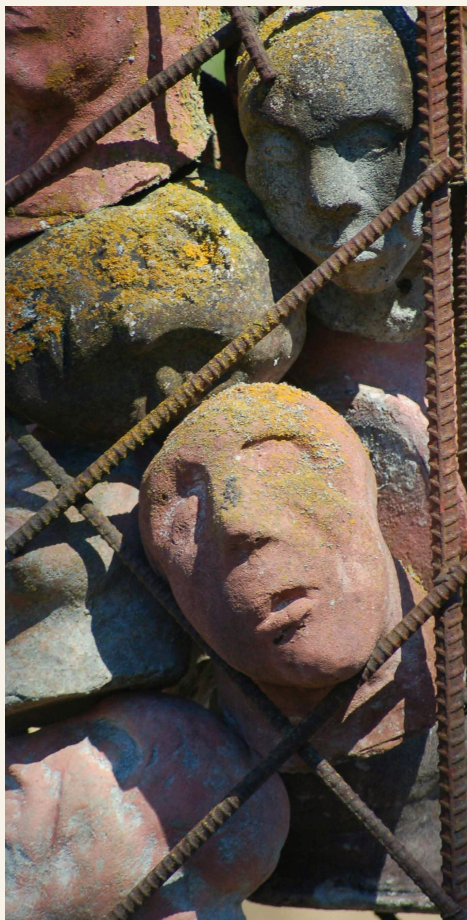
OFICINA CRIATIVA

**SÁBADO 14 - 10H30 | BIBLIOTECA MUNICIPAL  
CAMILO CASTELO BRANCO**

PÚBLICO-ALVO: FAMÍLIAS (CRIANÇAS ATÉ AOS 10 ANOS) | AUTOR: JORY  
JOHN | INSCRIÇÕES: 252 312 699

Uma leitura cheia de humor e ternura seguida  
de uma oficina criativa, onde as crianças pintam  
afetos e descobrem, entre cores e histórias, as  
muitas formas de dizer "gosto de ti".





## MASTERCLASSE DE DANÇA, MARIONETAS E MÁSCARA

PEÇA DE DANÇA "ENTRE O EU E O VAZIO"

**SÁBADO 14 - DAS 15H00 ÀS 18H00 | CASA DAS ARTES**

PÚBLICO-ALVO: ESCOLAS

Masterclasse intensiva de dança, marionetas e máscara, dirigida a alunos de dança e teatro. A sessão propõe uma abordagem técnica e criativa à relação entre corpo, movimento e objeto, explorando princípios de presença cênica, consciência corporal, ritmo e intenção.



## OFICINA MÁSCARAS DE CARNAVAL

BIBLIOTECA NAS FÉRIAS

**SEGUNDA 16 - 10H30 E 14H30 | RIBEIRÃO | POLO DA BIBLIOTECA**

PÚBLICO-ALVO: ATL | INSCRIÇÕES: 252 494 107S

Criar, reutilizar e divertir-se! Entre cores, formas e muita fantasia, cada participante poderá levar para casa uma máscara única, feita com as suas próprias mãos e cheia de originalidade – perfeita para celebrar o Carnaval de forma sustentável!



## SONS E CORES DA TERRA

DEVESA EM FAMÍLIA

**DOMINGO 22 - 15H00 | PARQUE DA DEVESA | SERVIÇOS EDUCATIVOS**

ENTRADA GRATUITA | PÚBLICO ALVO: FAMÍLIA COM CRIANÇAS A PARTIR DOS 6 AOS 12 ANOS | COM PÉ NA LAM | INSCRIÇÕES ATÉ 18 DE FEVEREIRO EM [WWW.PARQUEDADEVESA.COM](http://WWW.PARQUEDADEVESA.COM)

Um atelier inspirado na arte rupestre, onde sons tribais, tambores e maracas nos guiam numa viagem às origens da criatividade. As crianças poderão criar pinturas rupestres com tintas naturais, explorando-as em contexto caverna, no chão ou na mesa. Tudo isto é um caminho para acolher a ancestralidade nas nossas mãos.



## DE QUE COR É UM BEIJINHO?

HORA DO CONTO

**SÁBADO 21 - 10H30 E 14H30 | BIBLIOTECA MUNICIPAL CAMILO CASTELO BRANCO**

PÚBLICO-ALVO: FAMÍLIAS | AUTOR: ROCIO BONILLA  
| INSCRIÇÕES: 252 312 699

A Minimoni gosta de pintar mil coisas coloridas: joaninhas vermelhas, bananas amarelas..., mas nunca pintou um beijinho. De que cor será?

## SE EU FOSSE... GNR

**TERÇA 24 - 10H30 | JOANE | POLO DA BIBLIOTECA**

**QUINTA 26 - 15H15 | RIBEIRÃO | POLO DA BIBLIOTECA**

**SEXTA 27 - 14H30 | RIBA DE AVE | POLO DA BIBLIOTECA**

PÚBLICO-ALVO: 1º CEB | COM AGENTE DE GNR DO PROJETO ESCOLA SEGURA DO COMANDO DISTRITAL DE BARCELOS | INSCRIÇÕES:  
JOANE: 252 993 757; RIBEIRÃO: 252 494 107; RIBA DE AVE: 252 981 620

Esta iniciativa convida as crianças a explorarem o mundo das profissões através de encontros com vários convidados. Ao conhecerem diferentes profissionais, as crianças são inspiradas a imaginar futuros possíveis para o seu percurso de vida.

# MEMORIAL DO CONVENTO

**QUINTA 26 E SEXTA 27 - 10H30 E 14H30**  
**| CASA DAS ARTES | GRANDE AUDITÓRIO**

PÚBLICO ALVO: ESCOLAS | ENTRADA GRATUITA SUJEITA À INSCRIÇÃO  
PRÉVIA | CLASSIFICAÇÃO: M/12 | DURAÇÃO: 70 MIN | PRODUÇÃO:  
MOMENTO - ARTISTAS INDEPENDENTES

Ansiando por um filho que tarda, o rei D. João V é avisado por frei Antônio de S. José. O desejo real desencadeará uma epopeia, um esforço hercúleo de milhares de trabalhadores em todo o país.

Unidos por Amor, Blimunda e Baltasar reúnem-se a Bartolomeu de Gusmão e ao seu sonho de voar. A passarola, máquina voadora, misto de barco e de pássaro, nasce do saber científico de Bartolomeu, da força de trabalho de Baltasar e dos poderes de Blimunda, recolhendo as vontades humanas (as "nuvens fechadas"), que alimentarão a máquina e a farão voar.





## **CASA - MUSEU DE CAMILO | CENTRO DE ESTUDOS**

Av. de S. Miguel, n. 758  
4770-631, Seide S. Miguel

252 327 186 (Casa de Camilo)  
252 309 750 (Centro de Estudos)  
www.camilocastelobranco.org  
geral@camilocastelobranco.org

**CENTRO DE ESTUDOS:** Segunda a sexta:  
10h00 às 17h30. Encerra aos fins de  
semana, feriados nacionais, sábado de  
Páscoa, 24 e 31 de dezembro.

**MUSEU:** Terça a sexta: 10h00 às 17h30.  
Sábado e domingo: 10h30 às 12h30 e 14h30  
às 17h30.  
Encerra às segundas e feriados nacionais,  
sábado de Páscoa, 24 e 31 de dezembro.

## **CASA-MUSEU SOLEDADE MALVAR**

Av. 25 de Abril, n. 104,  
4760-101 VNF

Tel: 252 318 091  
soledademalvar@famalicao.pt  
Terça a sexta: 10h00 às 13h00 e 14h00  
às 17h00. Encerra às segundas, fins de  
semana e feriados nacionais, sábado de  
Páscoa, 24 e 31 de dezembro.

## **MUSEU BERNARDINO MACHADO**

R. Adriano Pinto Basto, n. 79  
4760-114 VNF

Tel: 252 377 733  
museu@bernardinomachado.org  
www.bernardinomachado.org  
Terça a sexta: 10h00 às 17h30  
Sábado e domingo: 14h30 às 17h30.  
Encerra às segundas e feriados nacionais,  
sábado de Páscoa, 24 e 31 de dezembro.

## **MUSEU DA FUNDAÇÃO CUPERTINO DE MIRANDA | CENTRO PORTUGUÊS DO SURREALISMO**

Praça D. Maria II  
4760-111 VNF

Tel: 252 301 650  
www.cupertino.pt  
museu@fcm.org.pt  
geral@fcm.org.pt  
Segunda a sexta: 10h00 às 12h30 e 14h00  
às 18h00; sábados, domingos e feriados  
10h00 às 13h00 e das 14h00 às 18h00.  
Encerra 01 de Janeiro; 01 de maio; domingo  
de Páscoa; 24, 25 e 31 de dezembro.

## **MUSEU DE CERÂMICA ARTÍSTICA DA FUNDAÇÃO CASTRO ALVES**

R. Comendador Castro Alves, n. 391  
4765-053 Bairro VNF

Tel: 252 931 053  
fundacao@fundacaocastroalves.org  
www.fundacaocastroalves.org  
Segunda a sexta: 10h00 às 12h00 e  
14h00 às 17h00; sábado: 15h00 às 18h00  
(mediante marcação prévia). Encerra aos  
fins de semana e feriados.

## **MUSEU DA CONFRARIA DE NOSSA S<sup>a</sup> DO CARMO**

Largo de Nossa Senhora  
do Carmo  
4775-418, Lemenhe

Tel: 967 323 979  
senhoradocarmo@sapo.pt  
Visitas mediante marcação prévia.

## **MUSEU DE ARTE SACRA DA CAPELA DA LAPA**

Largo Tinoco de Sousa  
4760-108 VNF

Tel: 252 320 900  
museuartsacra@famalicao.pt  
Terça a sexta: 10h00 às 13h00 e 14h00  
às 17h00. Encerra às segundas, fins de  
semana e feriados nacionais, sábado de  
Páscoa, 24 e 31 de dezembro.

## **MUSEU DA INDÚSTRIA TÊXTIL DA BACIA DO AVE**

R. José Casimiro da Silva, Outeiro  
4760-355, Calendário VNF

Tel: 252 313 986  
geral@museudaindustriatextil.org  
www.museudaindustriatextil.org  
Terça a sexta: 10h00 às 17h30  
Sábado e domingo: 14h30 às 17h30.  
Encerra às segundas e feriados nacionais,  
sábado de Páscoa, 24 e 31 de dezembro.

## **MUSEU DA GUERRA COLONIAL**

Famalicão Central Parque  
- Lote 35 A, 4760-673 Ribeirão VNF

Tel: 252 217 998  
info@museuguerracolonial.pt  
www.museuguerracolonial.pt  
Terça a sexta: 10h00 às 17h30  
Sábado: 14h30 às 17h30. Domingo sob  
marcação.  
Encerra às segundas e feriados nacionais,  
sábado de Páscoa, 24 e 31 de dezembro.

## **MUSEU DO AUTOMÓVEL**

Famalicão Central Parque - Lote  
48 B, 4760-673 Ribeirão, VNF

Tel: 252 314 045  
museudoautomovelfamalicao@gmail.com  
Segunda a sexta: 10h00 às 12h30 e 14h30 às  
17h30. Encerra ao fim de semana.

## **MUSEU NACIONAL FERROVIÁRIO - NÚCLEO DE LOUSADO**

Largo da Estação de Lousado 2,  
4760-623, Lousado, VNF

Tel: 252 458 295  
museuferroviario@famalicao.pt  
www.fmnf.pt  
Terça a sexta: 10h00 às 17h30  
Sábado e Domingo: 14h30 às 17h30.  
Encerra às segundas e feriados nacionais,  
sábado de Páscoa, 24 e 31 de dezembro.



**FARMÁCIAS DE SERVIÇO****DOMINGO 01** Calendário | Almeida e Sousa**SEGUNDA 02** Nogueira | Bairro**TERÇA 03** Valongo | Delães**QUARTA 04** Gavião | Riba d'Ave**QUINTA 05** Barbosa | Ribeirão**SEXTA 06** Central | Almeida e Sousa**SÁBADO 07** Calendário | Bairro**DOMINGO 08** Nogueira | Delães**SEGUNDA 09** Valongo | Riba d'Ave**TERÇA 10** Gavião | Ribeirão**QUARTA 11** Barbosa | Almeida e Sousa**QUINTA 12** Devesa | Bairro**SEXTA 13** Central | Delães**SÁBADO 14** Nogueira | Riba d'Ave**DOMINGO 15** Valongo | Ribeirão**SEGUNDA 16** Gavião | Bairro**TERÇA 17** Barbosa | Almeida e Sousa**QUARTA 18** Devesa | Delães**QUINTA 19** Central | Riba d'Ave**SEXTA 20** Nogueira | Ribeirão**SÁBADO 21** Valongo | Almeida e Sousa**DOMINGO 22** Gavião | Bairro**SEGUNDA 23** Barbosa | Delães**TERÇA 24** Devesa | Riba d'Ave**QUARTA 25** Central | Ribeirão**QUINTA 26** Calendário | Almeida e Sousa**SEXTA 27** Nogueira | Bairro**SÁBADO 28** Gavião | Delães**CONTACTOS****FARMÁCIA ALMEIDA E SOUSA**Av. 25 de Abril, 88 - Oliveira Sta. Maria  
Tel. 252 931 365**FARMÁCIA DE BAIRRO**

Av. Silva Pereira, 121 - Bairro Tel. 252 932 678

**FARMÁCIA BARBOSA**R. Barão da Trovisqueira, VNF  
Tel. 252 302 120**FARMÁCIA DE CALENDÁRIO**

R. da Liberdade, 76 - VNF Tel. 252 378 400/1

**FARMÁCIA CAMEIRA**Cp. Mouzinho de Albuquerque, 129 - VNF  
Tel. 252 323 819**FARMÁCIA CENTRAL**

Praça D. Maria II, 1326 - VNF Tel. 252 323 214

**FARMÁCIA DELÃES**

R. da Portela, 270 - Delães Tel. 252 931 216

**FARMÁCIA GAVIÃO**Av. Eng. Pinheiro Braga, 72 - VNF  
Tel. 252 317 301**FARMÁCIA NOGUEIRA**Av. M. Humberto Delgado, 87 - VNF  
Tel. 252 310 607**FARMÁCIA RIBA D'AVE**Av. Narciso Ferreira, 98 - Riba de Ave  
Tel. 252 982 124**FARMÁCIA RIBEIRÃO**R. Quinta da Igreja, 9 - Ribeirão  
Tel. 252 416 482**FARMÁCIA VALONGO**R. Adriano Pinto Basto, 54 - VNF  
Tel.: 252 323 294**FARMÁCIA DEVEA**Av. do Brasil 3141, 4760-010 - VNF  
Tel.: 252 323 819**CONTACTOS EQUIPAMENTOS MUNICIPAIS****ARQUIVO MUNICIPAL ALBERTO SAMPAIO**

R. Adriano Pinto Basto

4760-114 V.N.F.

Tel. 252 312 661

arquivomunicipal@famaliacao.pt

Horário: segunda a quinta das 9h00 às 17h30; sexta das 9h00 às 11h30

**BIBLIOTECA MUNICIPAL CAMILO CASTELO BRANCO**Av. Dr. Carlos Bacelar Ap. 154, 4761-925, V.N.F.  
Tel. 252 312 699

geral@bibliotecacamilolocastelobranco.org

www.bibliotecacamilolocastelobranco.org

Horário: segunda das 14h00 às 19h30;

terça a sexta das 10h00 às 19h30;

sábado das 10h00 às 13h00 e 14h00 às 17h00

Polo de Joane: 252 993 757

Polo de Lousado: 252 492 983

Polo de P. de Saramagos: 252 992 045

Polo de Riba de Ave: 252 981 620

Polo de Ribeirão: 252 494 107

**CÂMARA MUNICIPAL DE V.N. FAMILIÃO**

Praça Álvaro Marques

4764-502 V.N.F.

Tel. 252 320 900 | 252 323 751 (Fax)

camaramunicipal@famaliacao.pt

www.famaliacao.pt

**CASA DA JUVENTUDE**

R. Manuel Pinto de Sousa, 146

4760-155 V.N.F.

Tel. 252 314 582/3

casadajuventude@famaliacao.pt

www.juventudedefamaliacao.org

Horário: segunda a sexta: 10h00 às 18h00

sábado: marcação prévia para os espaços  
requisitáveis**CENTRO DE ESTUDOS CAMILIANOS**

Av. de S. Miguel, 758

4770-631 S. Seide S. Miguel

Tel. 252 309 750

Horário: Segunda a sexta: 10h00 às 17h30.

Encerra aos fins de semana, feriados

nacionais, sábado de Páscoa, 24 e 31 de  
dezembro; Biblioteca (segunda a sexta)  
10h00 às 17h15**CASA DAS ARTES**

Av. Dr. Carlos Bacelar

4760-103 V.N.F.

Tel. 252 371 297 | 252 371 298 F 252 371 299

casadasartes@famaliacao.pt

blog: www.casadasartes.blogspot.com

bilheteira:

casadasartessvnf.bol.pt

Horários: Terça a Quinta das 10h00 às  
19h00; sexta das 10h00 às 19h00 e 20h30  
às 22h30.Nos sábados, domingos e feriados em que  
haja espetáculos, a bilheteira abrirá uma  
hora antes do seu início e encerrará uma  
hora depois.**VISITAS GUIADAS:****Escolas e instituições:** segunda semana  
de cada mês, às segundas;**Famílias:** primeiro domingo de cada mês.Contacto para informações e inscrições:  
anaportilho@famaliacao.pt**PARQUE DA DEVEA**

Rua Fernando Mesquita - Antas, 2453 - D

4760-034 V.N.F.

parquedadevea@famaliacao.pt

www.parquedadevea.com

**CASA DO TERRITÓRIO**

Tel. 252 374 184

casadoterritorio@famaliacao.pt

Serviços Educativos: 252 317 200

sedevea@famaliacao.pt

Hortas Urbanas: 252 315 194

hufa@famaliacao.pt

**GALERIA MUNICIPAL ALA DA FRENTE**

Palacete Barão da Trovisqueira

R. Adriano Pinto Basto, 79

4760-114 V.N.F.

aladafrentegaleria@famaliacao.pt

Tel. 252 320 900

Horário: terça a sexta: 10h00 às 17h30

sábado e domingo das 14h30 às 17h30

**POSTO DE TURISMO**

Praça D. Maria II

4760-111 V.N.F.

Tel. 252 320 964

famaliacoturismo@famaliacao.pt

Horário: segunda a quinta: 09h00 às 18h00

sexta: 09h00 às 12h00

**LOJA DE TURISMO**

Praça D. Maria

4760-111 V.N.F.

Tel. 252 315 950

lojainterativa@famaliacao.pt

Horário: segunda a sábado 10h00 às 18h00

**HORTAS URBANAS DE FAMILIÃO**

Av. dos Descobrimentos

Tel.: 252 320 970

hufa@famaliacao.pt



municipio\_de\_famalicao



Instagram



SEGUE O MUNICÍPIO NO INSTAGRAM  
PARA VERES FOTOS E VÍDEOS  
E DESCOBRE PORMENORES QUE VAIS ADORAR.

23.01  
13.09\26

FUNDAÇÃO CUPERTINO DE MIRANDA  
VILA NOVA DE FAMALICÃO

Exposições  
Visitas orientadas  
Conversas  
Serviço educativo  
Concertos  
Itinerâncias

[www.cupertino.pt](http://www.cupertino.pt)

FERNANDO  
LEMOS



AS IMAGENS  
QUE NOS OLHAM

FERNANDO LEMOS · 1926/2026  
CENTENÁRIO DE NASCIMENTO



**Famação**  
CÂMARA MUNICIPAL

[www.famacao.pt](http://www.famacao.pt)

**DM**

**ctt**

**Taxa Paga**  
Portugal  
Via Nova de Famação