

FAMALICÃO

AG EN DA

MAR'24 REGIÃO
EMPREENDEDORA
EUROPEIA



BOLSAS
DE TALENTO JOVEM

VAI
QUE É
QUE É
TU
JA!



SE TENS ENTRE
OS 16 E OS 35 ANOS
CANDIDATA-TE EM

WWW.FAMALICAOMADEIN.PT OU
WWW.JUVENTUDEFAMALICAO.ORG

MARÇO. UM MÊS FÉRTIL!

O tempo passa rápido e março já aqui está.

É o mês do Dia do Pai, do regresso da primavera, o mês do teatro, das flores e do regresso das aventuras ao ar livre.

Famalicão é um concelho fértil em vários níveis e esta agenda acompanha a nova estação, 'florescendo' em iniciativas preparadas a pensar em si.

A 'terra de Camilo' vai acolher mais uma edição do festival de teatro amador, há espetáculos imperdíveis na Casa das Artes e a Semana Santa de Famalicão também está aí à espreita com uma vasta programação turística.

Por isso, aceite este desafio: aproveite o bom tempo, desfrute das excelentes propostas vertidas nesta agenda e usufrua dos vários espaços da nossa cidade.

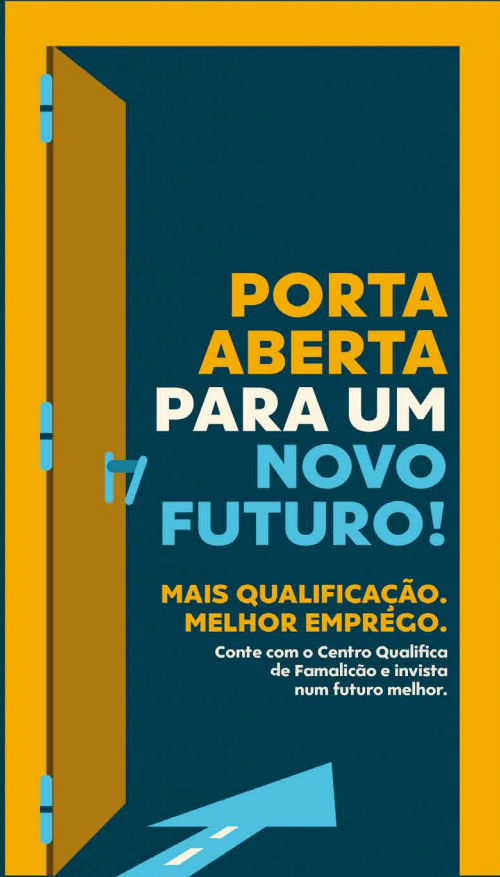
Que março seja um mês de renovação de energias e de reencontro com a natureza e o espaço público!

Feliz Março, Marçagão!



Mário Passos

Presidente da Câmara Municipal de Vila Nova de Famalicão



PORTA ABERTA PARA UM NOVO FUTURO!

**MAIS QUALIFICAÇÃO.
MELHOR EMPRÉGO.**

Conte com o Centro Qualifica
de Famalicão e invista
num futuro melhor.



O SEU USAR
WWW.FAMALICAO.PT



REPÚBLICA
PORTUGUESA



Financiado pela
União Europeia
NextGenerationEU

ÍNDICE

MÚSICA **06**

CINEMA **18**

TEATRO **10**

DESPORTO **36**

EXPOSIÇÕES **26**

CONFERÊNCIAS **24**

SENIORES **44**

DIVERSOS **40**

WORKSHOPS **38**

CRIANÇAS **48**

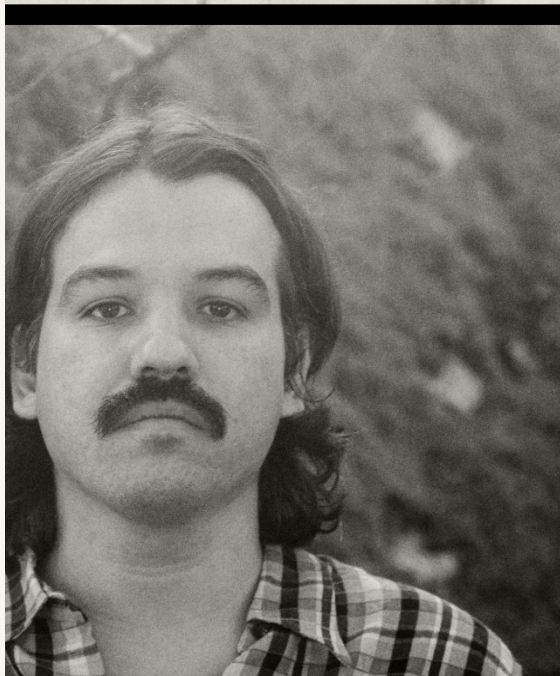
FESTAS E FEIRAS **46**

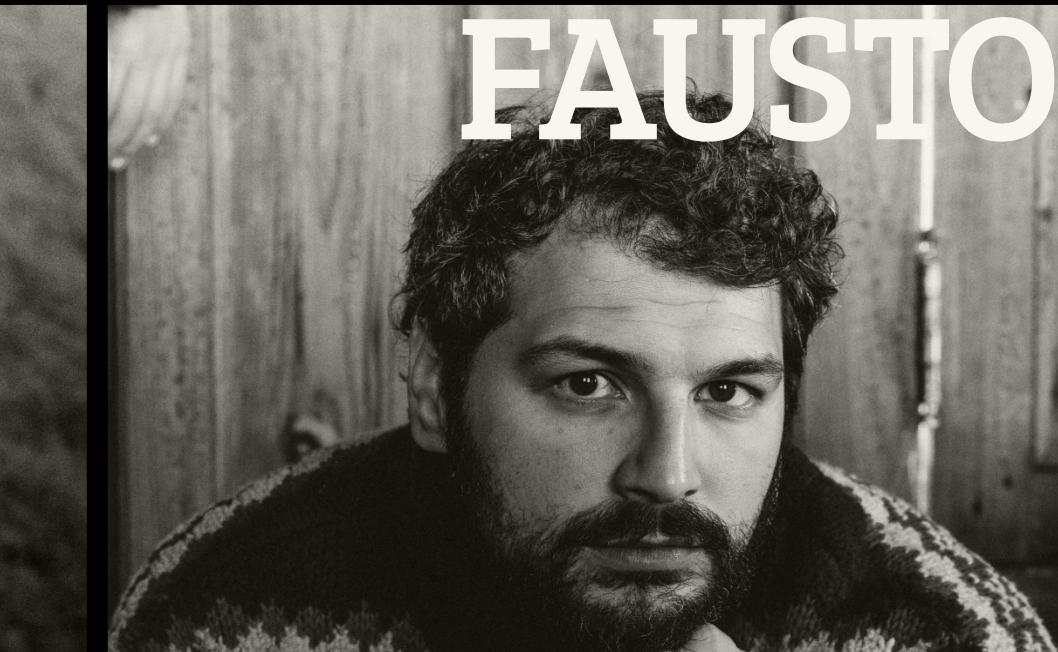
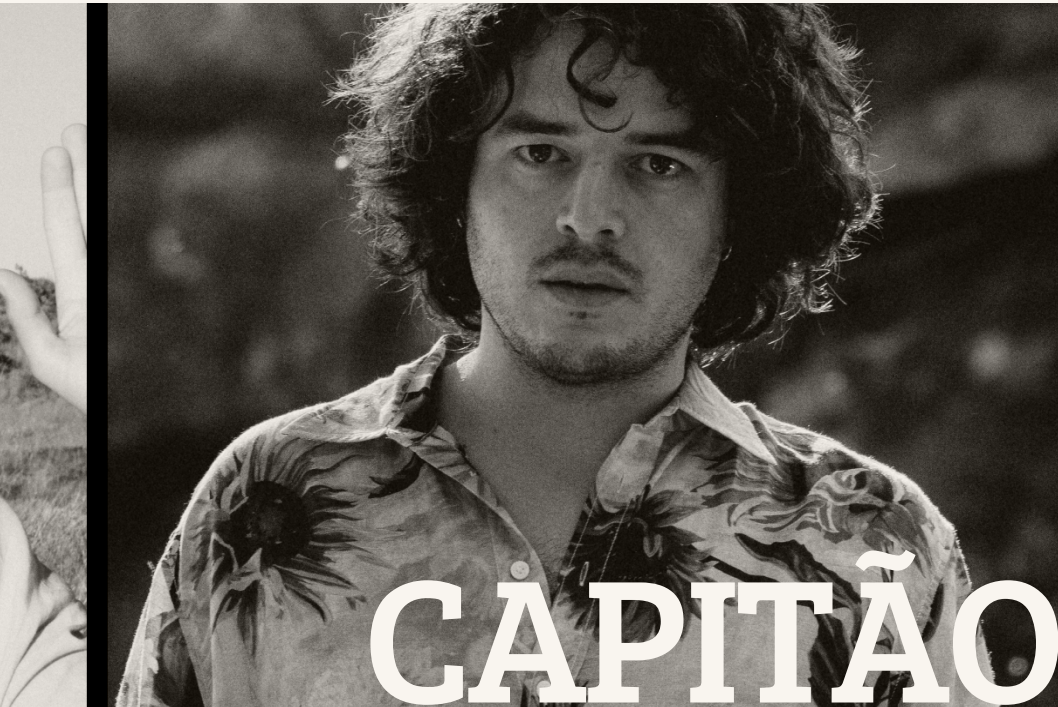


**SÁBADO 02 - 21H30 | CASA
DAS ARTES | GRANDE
AUDITÓRIO**

ENTRADA: 15 EUROS. ESTUDANTES,
CARTÃO QUADRILÁTERO CULTURAL E
SENIORES: 7,5 EUROS | CLASSIFICAÇÃO:
M/6 | DURAÇÃO: 80 MIN

Em 2024 os Capitão Fausto voltam aos discos. "Subida Infinita" é o nome do quinto álbum da banda e marca o último com a formação original em quinteto. Os Capitão Fausto são agora uma banda de quatro elementos. Este álbum foi gravado no estúdio novo da banda em Alvalade e é fruto de anos muito intensos. De fins e princípios, de morte e vida, de procura e encontro. De outros tempos e do começo dos novos. Tomás, Domingos, Manel e Salvador seguem, agora, pelo país, a aventura de mostrar estas canções às pessoas numa digressão que promete uma banda e um espetáculo em mutação. Sejam bem-vindos à "Subida Infinita".







SÁBADO 09

OS POETAS: O HOMEM EM ECLIPSE

COM RODRIGO LEÃO, GABRIEL GOMES E MIGUEL BORGES | POÉTICA DA PALAVRA

21H30 | CASA DAS ARTES | GRANDE AUDITÓRIO

ENTRADA: 4 EUROS. ESTUDANTES, CARTÃO QUADRILÁTERO CULTURAL E SENIORES (A PARTIR DE 65 ANOS): 2 EUROS | CLASSIFICAÇÃO: M/06 | DURAÇÃO: 60 MIN

Neste centenário do nascimento do poeta pintor, Gabriel Gomes no acordeão e Rodrigo Leão nos sintetizadores, pintam também eles novos quadros sonoros para as palavras de Mário Cesariny, numa vénia que é agitação, que é demanda de novos sentidos, porque a língua continua a desenrolar-se, a moldar-nos. O Homem em Eclipse é, portanto, uma celebração, com a matéria poética de Cesariny no centro, e a voz de Miguel Borges a tomarem essa matéria como ponto de partida para uma fascinante viagem.

SÁBADO 02

A PAIXÃO DO SENHOR

GRUPO VOCAL ANÇÃ BLE

21H30 | OLIVEIRA SANTA MARIA | MOSTEIRO

ENTRADA: LIVRE | APOIO: JUNTA DE FREGUESIA DE OLIVEIRA SANTA MARIA



QUINTA 14

SARA SOUSA + PEDRO FERREIRA

21H30 | CASA DAS ARTES | CAFÉ CONCERTO

ENTRADA: 3 EUROS. ESTUDANTES, CARTÃO QUADRILÁTERO CULTURAL E SENIORES (A PARTIR DE 65 ANOS): 1,5 EUROS | CLASSIFICAÇÃO: M/6 | DURAÇÃO: 80 MIN | UMA COPRODUÇÃO DA CASA DAS ARTES DE FAMILIÇÃO E A ACAFADO - ASSOCIAÇÃO CULTURAL & ARTÍSTICA FAMILIÇÃO FADO | GUITARRA PORTUGUESA: JOÃO MARTINS; VIOLA DE FADO: JOÃO ARAÚJO E VIOLA BAIXO: TORCATO REGUFE

Enaltecendo o Fado, a Casa das Artes irá celebrá-lo mensalmente e além de receber fadistas consagrados, será dada a oportunidade a novos intérpretes, músicos e até compositores. No Café Concerto decorrerão estas noites de fado, como se de uma típica e tradicional tasca se tratasse, elevando e acompanhando o reconhecimento do "nosso" Fado, como Património Imaterial da Humanidade, atestado pela UNESCO.



11 - MARÇO

SÁBADO 16

CASSETTE PIRATA

21H30 | RIBA DE AVE | TEATRO NARCISO FERREIRA

ENTRADA: 4 EUROS. ESTUDANTES, CARTÃO QUADRILÁTERO CULTURAL E SENIORES (A PARTIR DOS 65 ANOS): 2 EUROS | CLASSIFICAÇÃO: M/6 | DURAÇÃO: 60 MIN

Os Cassete Pirata são já um nome seguro na cena indie portuguesa. A marca que têm deixado gravada na música nacional salta-nos da ponta da língua, já que somos cada vez mais a saber trautear as suas melodias e letras. O espólio de Cassete conta já com o EP homónimo de estreia (2017), e os longa-duração "A Montra" (2019) e "A Semente" (2021), este último a ser banda sonora de muitos verões, e a subir aos palcos de grandes festivais. Para a temporada de 2023, os Cassete Pirata trazem novos singles, estando já de olhos postos no sucessor d' "A Semente".

12 - MARÇO

TEATRO

XVII FESTIVAL DE TEATRO AMADOR TERRAS DE CAMILO

**ATÉ 27 DE ABRIL | S. MIGUEL
DE SEIDE | CENTRO DE
ESTUDOS CAMILIANOS**

ENTRADA LIVRE ATÉ À LOTAÇÃO DA SALA
CONSULTAR TODA A PROGRAMAÇÃO EM:
WWW.FAMALICAO.PT





XVII FESTIVAL DE TEATRO
AMADOR TERRAS
DE CAMILO

SÁBADO 02 - 21H30

TEATRO DE BALUGAS - BARCELÓS
| ENCENAÇÃO: CÂNDIDO SOBREIRO
| GÉNERO: TRAGICOMÉDIA | CLASSIFICAÇÃO:
M/6 | DURAÇÃO: 60 MIN

"A Furgoneta" conta-nos a história de Romão e do irmão que decidem reformar o negócio do pai, homem com milhares de quilómetros feitos pelas aldeias do Minho. Mas agora o negócio é outro: a furgoneta que vendia tudo e mais alguma coisa, até a compra de uma simples faca, que dava para estonar batatas e cortar o pescoço ao frango, já não é feita da mesma maneira! Confrontados com um modo de vida que está a chegar ao fim entre os últimos fregueses e os velhos vendedores ambulantes, os dois irmãos vêem-se divididos entre o progresso tecnológico e os que ainda resistem nas aldeias, à espera da buzina e dois dedos de conversa.

A FURGONETA



SÁBADO 09 - 21H30

O CASAMENTO

XVII FESTIVAL DE TEATRO AMADOR TERRAS DE CAMILO

ESCOLA DRAMÁTICA E MUSICAL DE MILHEIRÓS - MAIA | AUTOR: NIKOLAI GOGOL | ENCENAÇÃO: SANDRA RIBEIRO | GÉNERO: COMÉDIA | CLASSIFICAÇÃO: M/12 | DURAÇÃO: 50 MIN

Duas tias querem que o seu sobrinho se case a qualquer preço. O homem já tem alguma idade e é um indolente e um verdadeiro poltrão. Furiosas ao saber que ele tinha contratado uma casamenteira para o ajudar, correm com a mulher e, a muito custo, convencem o sobrinho a conhecer a jovem Agafia, no mesmo dia em que se encontram em casa da moça vários pretendentes que a hábil casamenteira tinha arranjado.



SÁBADO 16 - 21H30

A BEATA DA SOGRA

XVII FESTIVAL DE TEATRO AMADOR TERRAS DE CAMILO

GRUPO DE TEATRO ALDEIA VERDE DE LAZARIM - VISEU | AUTORA: ANA DIAS | ENCENAÇÃO: LURDES SILVA | GÉNERO: COMÉDIA | CLASSIFICAÇÃO: M/6 | DURAÇÃO: 60 MIN

Num jantar que tinha tudo para correr mal, Gigi deixa-se levar pelo atrevido marido António, e deixa queimar o jantar que estava a preparar para a sua mãezinha, Lili. A única solução é encomendar o jantar. Esta solução vai levar a algumas revelações inesperadas. Venha conhecer a história de uma família, com um neto um pouco fora dos padrões habituais, e com uma avó devota, cujo passado é um pouco duvidoso.



SÁBADO 23 - 21H30

SOZINHA

XVII FESTIVAL DE TEATRO AMADOR TERRAS DE CAMILO

ELSA PINHO | ENCENAÇÃO: JOÃO GUISANDE | GÊNERO: MELODRAMA
| CLASSIFICAÇÃO: M/6 | DURAÇÃO: 50 MIN

"Sozinha" aborda a consciência feminina, os direitos e necessidades da mulher, as memórias de um povo. A solidão está presente nas diferentes personagens que compõem a obra, desde a infância até à terceira idade, onde o abandono é mais constante e sentido. As repercussões das escolhas passadas no presente estão vivas neste diário de memórias. "Sozinha" traz várias reflexões à cerca da liberdade, da solidão, dos frutos que colhemos enquanto mulheres, fala de submissão e sonhos. Do amor que temos, que recebemos e que guardamos. O amor nas suas vidas variantes. Fala da vontade de mudar o futuro e traz lágrimas e risos de um passado.



SÁBADO 27 - 15H00

O REI QUE COMIA HISTÓRIAS

DIÁ MUNDIAL DO TEATRO
XVII FESTIVAL DE TEATRO AMADOR TERRAS DE CAMILO

PANDORA TEATRO | PÚBLICO ALVO: PRÉ-ESCOLAR E ENSINO BÁSICO
| BASEADO NO TEXTO DE MARILDA CASTANHO | ENCENAÇÃO: NI FERNANDES

Dois contadores de histórias desembarcam de um comboio num sítio muito especial, e contam com a participação das crianças presentes para contarem a história de um Rei que comia todos os livros do seu reino, causando grande indignação e revolta dos próprios livros e do Vocabulário, personagem muito inteligente e culta que, preocupada com o facto dos livros acabarem, e com eles todo o conhecimento, resolve vigiar o Rei para saber o motivo de tamanha insensatez.

POÉTICA DA PALAVRA | ENCONTROS DE TEATRO

CAPÍTULO 6

08 A 27 DE MARÇO | CASA DAS ARTES, TEATRO NARCISO FERREIRA E ACE ESCOLA DE ARTES DE FAMILIÇÃO

Estes encontros de teatro têm como base aglutinadora o texto, a palavra, a voz, o trabalho de ator, elementos fundamentais da ação teatral, do teatro. Queremos evidenciar este universo de elementos cúmplices, aquilo que entendemos como a essência, a ontologia do teatro. Pretendemos destacar a interpretação, a relação entre técnica, sentimento íntimo e subjetivo de convicção criadora e a consolidação da personagem, como um processo indissociável de um exigente trabalho pessoal, que é físico e de estudo profundo e inesgotável. No fim de cada noite de apresentação, teremos uma conversa com os atores que protagonizam cada projeto teatral. A Poética da Palavra propõe ainda quatro mesas-redondas.

MESAS-REDONDAS

SEXTA 15 - 17H30 | CASA DAS ARTES | CAFÉ CONCERTO

MESA I: DRAMATURGIA, com Luís Mestre

QUINTA 21 - 17H30 | CASA DAS ARTES | CAFÉ CONCERTO

MESA II: ENCENAÇÃO, com João Castro

TERÇA 26 - 17H30 | CASA DAS ARTES | CAFÉ CONCERTO

MESA III: TEATRO E EDUCAÇÃO ARTÍSTICA, com Helena Machado

QUARTA 27 - 18H00 | TEATRO NARCISO FERREIRA

MESA IV: LIBERDADE E CRIAÇÃO ARTÍSTICA, com Diogo Freitas



SEXTA 08

LIVRAR-ME

POÉTICA DA PALAVRA
| ENCONTROS DE TEATRO

**21H30 | CASA DAS ARTES
| GRANDE AUDITÓRIO**

ENTRADA: 4 EUROS. ESTUDANTES, CARTÃO QUADRILÁTERO CULTURAL E SENIORES (A PARTIR DE 65 ANOS): 2 EUROS
| CLASSIFICAÇÃO: M/12 | DURAÇÃO: 60 MIN
| PRODUÇÃO: BELADONA

Uma mulher conta-se como se fosse a narradora da sua própria vida antes de ficar completamente às escuras. Como uma personagem de um livro que nunca chegou a acontecer, ou de uma história que, pelo contrário, não deixa nunca de se desenrolar. É através dos livros que entra em diálogo com o passado. Uma filha que procura por uma mãe. Que conversa sem a certeza de ter a voz, no silêncio. Uma família de mães e filhas que se ligam entre tempo inefáveis porque serão sempre tão imensos quanto o espaço que ocupam umas nas outras.



DOMINGO 10 22 BEIJOS

POÉTICA DA PALAVRA |
ENCONTROS DE TEATRO

**18H00 | CASA DAS ARTES
| PEQUENO AUDITÓRIO**

ENTRADA: 4 EUROS. ESTUDANTES, CARTÃO
QUADRILÁTERO CULTURAL E SENIORES
(A PARTIR DE 65 ANOS): 2 EUROS
| CLASSIFICAÇÃO: M/12 | DURAÇÃO: 60 MIN.
| PRODUÇÃO: INQUIETA - AGÊNCIA CRIATIVA

Vitorino tem entre 7 a 9 meses de vida. Um diagnóstico fatal mostra-lhe (e mostra-nos) que a morte é mesmo um assunto pessoal, e que todos vamos ter que lidar com ela. Vitorino é um homem comum, de fato e gravata que vai à procura desses últimos meses. Tal como no livro de José Saramago, "As Intermitências da Morte", em que a morte se curva perante uma suite de Bach, Vitorino convida-nos a fazer uma vénia à beleza. Afinal, como seria a nossa morte se soubéssemos quanto tempo nos resta de vida?



SEXTA 15 E SÁBADO 16 GUIÃO PARA UM PAÍS POSSÍVEL

POÉTICA DA PALAVRA |
ENCONTROS DE TEATRO

**21H00 | CASA DAS ARTES
| GRANDE AUDITÓRIO**

ENTRADA: 4 EUROS. ESTUDANTES, CARTÃO
QUADRILÁTERO CULTURAL E SENIORES
(A PARTIR DE 65 ANOS): 2 EUROS
| CLASSIFICAÇÃO: M/12 | DURAÇÃO: 105 MIN
| PRODUÇÃO: CASSANDRA

No parlamento português, entre as bancadas dos deputados e a tribuna com membros do Governo, existe, exatamente a meio da sala, uma secretária sem nada à volta onde trabalham dois funcionários que têm a missão de transcrever tudo o que ali é dito. Através dos seus dedos, registam-se os discursos, as intervenções, os apartes, as insubordinações e até os gestos. São centenas de milhares de páginas que registam debates, assembleias constituintes, votações, avanços e recuos nos direitos sociais, laborais e humanos.



SEXTA 22 E SÁBADO 23

PROMETEU

POÉTICA DA PALAVRA | ENCONTROS DE TEATRO

21H30 | CASA DAS ARTES | GRANDE AUDITÓRIO

ENTRADA: 4 EUROS. ESTUDANTES, CARTÃO QUADRILÁTERO CULTURAL E SENIORES (A PARTIR DE 65 ANOS): 2 EUROS | CLASSIFICAÇÃO: M/12 | DURAÇÃO: 70 MIN | PRODUÇÃO: ENSEMBLE - SOCIEDADE DE ATORES

Prometeu, um dos maiores heróis do cosmos mitológico clássico, símbolo da emancipação humana face ao divino, fala-nos das inevitáveis desgraças que caem sobre quem age com consciência. Perante a possível destruição da humanidade às mãos de Zeus, Prometeu rouba o fogo aos deuses e oferece aos mortais, ensinando-lhes as artes que haveriam de alicerçar a civilização. Como punição, é acorrentado a um rochedo e uma águia devora o seu fígado que, por ser imortal, se regenerava continuamente, causando-lhe um grande sofrimento. Como em todos os mitos, os ecos desta história refletem ainda hoje, encontrando neles novas formas de questionar, entender e navegar o mundo.

TERÇA 26

NÃO SEI COMO DIZER-TE QUE A MINHA VOZ TE PROCURA

ESTREIA

POÉTICA DA PALAVRA | ENCONTROS DE TEATRO

21H30 | CASA DAS ARTES | GRANDE AUDITÓRIO

ENTRADA: 4 EUROS. ESTUDANTES, CARTÃO QUADRILÁTERO CULTURAL E SENIORES (A PARTIR DE 65 ANOS): 2 EUROS | CLASSIFICAÇÃO: M/12 | DURAÇÃO: 70 MIN | PRODUÇÃO: ACE FAMILICÃO

Cá estamos nós na poesia, outra vez... Em tempos insanos, como os que vivemos, em que palavras de ódio e notícias de atos desumanos nos ensombream os sentidos, quando já nos julgamos imunes à beleza das pequenas coisas, de repente, embarramos num livro, que por acaso, cai e se abre para nós. Baixamo-nos para pegar nele e, sem querer, lemos o primeiro verso do poema: "Regresso devagar ao teu sorriso como quem volta a casa..."



QUARTA 27

EU SOU LORCA

DIA MUNDIAL DO TEATRO
POÉTICA DA PALAVRA | ENCONTROS DE TEATRO

21H30 | RIBA DE AVE | TEATRO NARCISO FERREIRA

ENTRADA: 4 EUROS. ESTUDANTES, CARTÃO QUADRILÁTERO CULTURAL E SENIORES (A PARTIR DE 65 ANOS): 2 EUROS | CLASSIFICAÇÃO: M/14 | DURAÇÃO: 75 MIN | PRODUÇÃO: MOMENTOS ARTISTAS INDEPENDENTES

A partir do texto "Assim que Passarem Cinco Anos" do poeta e dramaturgo espanhol Federico García Lorca (que integra a Trilogia do Teatro Impossível ao lado das peças "O Público" e da peça inacabada "A Comédia Sem Título"), "Eu sou Lorca" é um espetáculo que fala sobre ser artista durante um regime ditatorial e sobre a liberdade nas artes contemporâneas.



ULISSES

ESTREIA

**TERÇA 05 A QUINTA 07 - 10H30 E 14H30
(PARA ESCOLAS - 2º CICLO)**

SEXTA 08 - 10H30 (PARA ESCOLAS - 2º CICLO)

SEXTA 08 - 21H30

RIBA DE AVE | TEATRO NARCISO FERREIRA

ENTRADA: 4 EUROS. ESTUDANTES, CARTÃO QUADRILÁTERO CULTURAL E SENIORES (A PARTIR DE 65 ANOS): 2 EUROS | ESCOLAS: ENTRADA LIVRE SUJEITA À INSCRIÇÃO PRÉVIA | CLASSIFICAÇÃO: M/6 | DURAÇÃO: 70 MIN | PRODUÇÃO: AGON E MOMENTOS ARTISTAS INDEPENDENTES

"Diz-se que, nesses tempos de antigamente, não houve homem que mais sofresse e mais feliz fosse que o espantoso Ulisses." Esta epopeia clássica chega-nos recheada de aventuras, ciclopes, sereias, feiticeiras e outros obstáculos que afastam Ulisses da sua Penélope. Um amor que tem de sobreviver a vários anos de mistério e dúvida, mas também de resistência e fé. Com música original e uma encenação dinâmica, recontamos a história mil vezes contada do rei de Ítaca de uma forma fresca e inovadora, apelando aos mais novos e devolvendo a curiosidade pelo mítico, pela antiguidade e, de certa forma, pela História.

CLOSE-UP

EPISÓDIO 8,2 DO
OBSERVATÓRIO DE CINEMA
DE FAMILICÃO

**SÁBADO 02 A TERÇA 12
| CASA DAS ARTES E TEATRO
NARCISO FERREIRA**

ENTRADA: 2 EUROS | CARTÃO QUADRILÁTERO:
1 EURO | ENTRADA LIVRE: ESTUDANTES,
SENIORES, ASSOCIADOS DE CINECLUBES

Na segunda réplica do oitavo episódio, o Observatório de Cinema tem propostas para o público geral e para escolas.

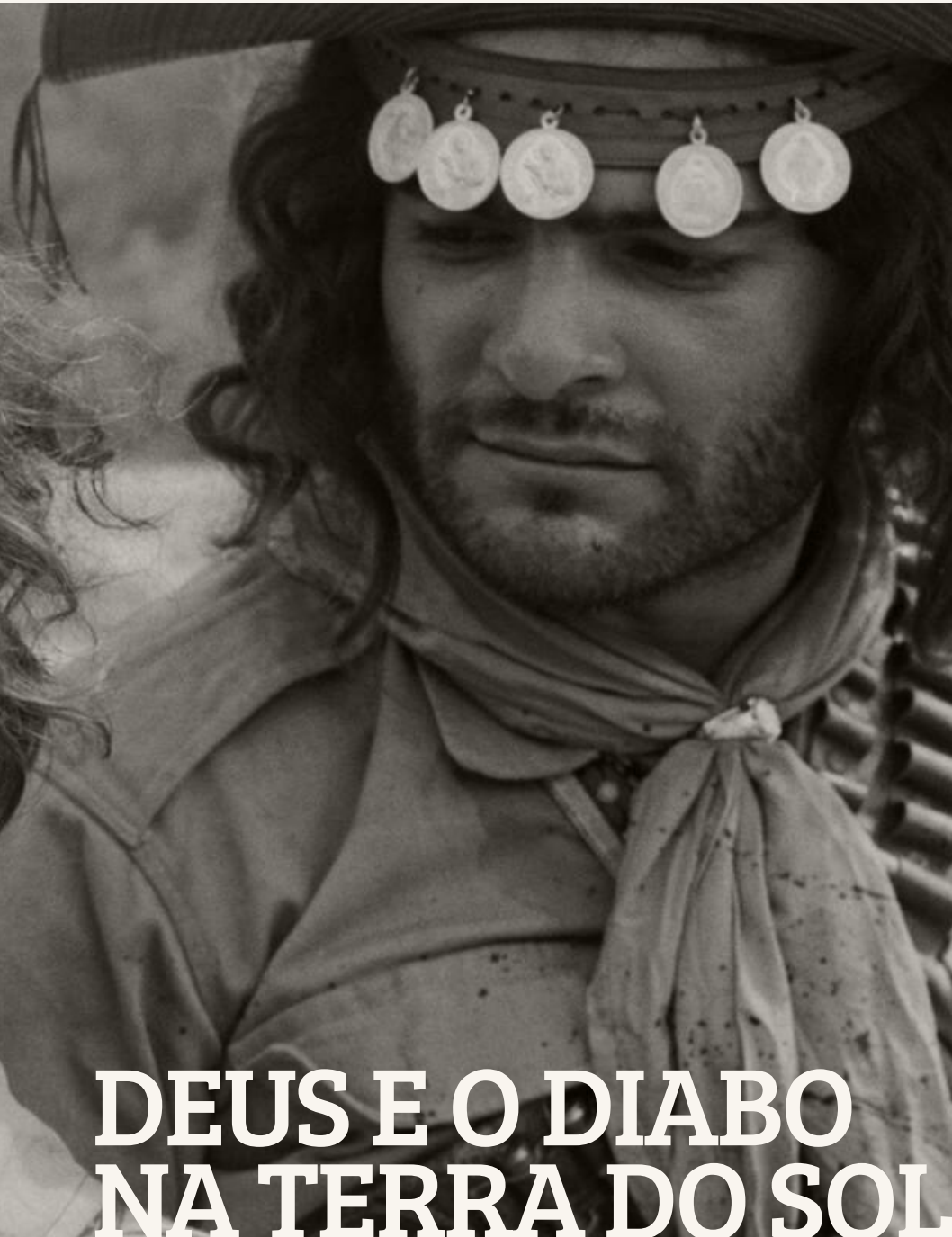
SESSÃO CLOSE-UP | PÚBLICO
GERAL

**SÁBADO 02 – 15H00 | CASA
DAS ARTES | PEQUENO
AUDITÓRIO**

REALIZAÇÃO: GLAUBER ROCHA
| INTERPRETAÇÃO: GERALDO DEL REY, YONÁ
MAGALHÃES, MAURÍCIO DO VALLE, OTHON
BASTOS | CLASSIFICAÇÃO: M/12 | DURAÇÃO:
120 MIN | COMENTADO POR SAMUEL SILVA,
JORNALISTA

O Vaqueiro Manuel e a sua esposa Rosa fogem para o sertão depois de ele ter assassinado um coronel que tentara enganá-lo. No ermo brasileiro, violento e assolado pela seca, eles encontram duas figuras icônicas: Sebastião, que se diz divino, e Corisco, que se descreve como demoníaco. Entretanto, o mercenário António das Mortes está no seu encalço.





DEUS E O DIABO NA TERRA DO SOL

SÁBADO 02

NOITE DE ESTREIA

SESSÃO CLOSE-UP | PARA PÚBLICO GERAL

17H30 | CASA DAS ARTES | PEQUENO AUDITÓRIO

TÍTULO ORIGINAL: OPENING NIGHT (EUA, 1977) | REALIZAÇÃO: JOHN CASSAVETES
 | INTERPRETAÇÃO: GENA ROWLANDS, BEN GAZZARA, JOAN BLONDELL, PAUL STEWART, ZOHRA LAMPERT, JOHN CASSAVETES
 | CLASSIFICAÇÃO: M/12 | DURAÇÃO: 140 MIN | COMENTADO POR FILIPA ROSÁRIO, PROFESSORA UNIVERSITÁRIA

Possivelmente um dos melhores filmes de sempre sobre o mundo do teatro, com Gena Rowlands numa das suas criações maiores, no papel de uma atriz que cai numa depressão nervosa quando uma admiradora é atropelada mortalmente junto dela no final de uma estreia.



TITINA

SESSÃO CLOSE-UP | PARA ESCOLAS

TERÇA 05 - 10H00 | CASA DAS ARTES | GRANDE AUDITÓRIO

TERÇA 12 - 10H00 | RIBA DE AVE | TEATRO NARCISO FERREIRA

PÚBLICO ALVO: 1º E 2º CICLO | REALIZAÇÃO: KAJSA NÆSS | INTERPRETAÇÃO (VOZES): JAN GUNNAR RØISE, KÅRE CONRADI, ANNE MARIT JACOBSEN, THORBJØRN HARR, INGAR HELGE GIMLE, JOHN BRUNGOT, CHRISTIAN SKOLMEN, SILJE TORP
 | CLASSIFICAÇÃO: M/6 | DURAÇÃO: 90 MIN

O italiano Umberto Nobile (1885-1928) foi um aviador e engenheiro aeronáutico conhecido pelas suas explorações, entre elas a que fez ao Ártico a convite do famoso explorador norueguês Roald Amundsen (1872-1928). Através do ponto de vista de Titina, a cadela da raça terrier que os acompanhou, o espectador testemunha a famosa viagem ao Pólo Norte, em Maio de 1926, a bordo do Norve, o dirigível construído por Nobile propositadamente para essa expedição, a pedido de Amundsen.



TERÇA 05

CARTAS DA GUERRA

SESSÃO CLOSE-UP | PARA ESCOLAS

14H30 | CASA DAS ARTES | GRANDE AUDITÓRIO

PÚBLICO ALVO: 3º CICLO E SECUNDÁRIO
| REALIZAÇÃO: IVO FERREIRA |
INTERPRETAÇÃO: MIGUEL NUNES,
MARGARIDA VILA-NOVA, RICARDO PEREIRA,
JOÃO PEDRO VAZ | CLASSIFICAÇÃO: M/12
| DURAÇÃO: 105 MIN

Ano de 1971. António, de 28 anos, é incorporado no exército português para servir como médico numa das piores zonas da Guerra Colonial, no Leste de Angola. Longe de Maria José, a mulher amada que se viu obrigado a deixar, ele vai matando saudades através de longas cartas que durante dois anos lhe escreve. Através delas, o espetador vai conhecendo o homem solitário por detrás do soldado, as suas angústias, desejos e esperanças. Com o passar do tempo, António apaixonou-se por África e toma posições políticas.



QUINTA 07

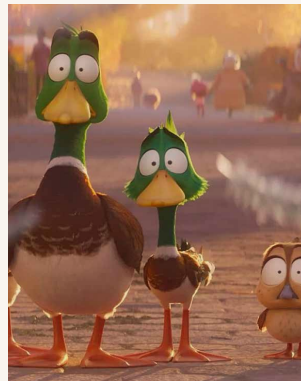
ZONA DE INTERESSE

SESSÃO CINECLUBE DE JOANE

21H45 | CASA DAS ARTES | PEQUENO AUDITÓRIO

ENTRADA GERAL: 4 EUROS | ESTUDANTES:
2 EUROS | GRÁTIS PARA ASSOCIADOS DO
CINECLUBE DE JOANE | TÍTULO ORIGINAL:
THE ZONE OF INTEREST (GRÃ-BRETANHA/
POLÓNIA, 2023) | REALIZAÇÃO: JONATHAN
GLAZER | INTERPRETAÇÃO: CHRISTIAN
FRIEDEL, SANDRA HÜLLER | CLASSIFICAÇÃO:
M/14 | DURAÇÃO: 105 MIN

O comandante de Auschwitz, Rudolf Höss, e a sua mulher, Hedwig, tentam construir uma vida de sonho para a sua família numa casa com jardim junto ao campo.



SÁBADO 09

PATOS! (VP)

16H00 | RIBA DE AVE | TEATRO NARCISO FERREIRA

ENTRADA: 2 EUROS. ESTUDANTES, CARTÃO QUADRILÁTERO CULTURAL E SENIORES (A PARTIR DE 65 ANOS): 1 EURO | TÍTULO ORIGINAL: MIGRATION [EUA/GRÃ-BRETANHA/CANADÁ 2023] | REALIZAÇÃO: GUYLO HOMSY, BENJAMIN RENNER | INTERPRETAÇÃO: TIAGO RETRÉ, CARLA CHAMBEL, INÉS FOFANA | CLASSIFICAÇÃO: M/6 | DURAÇÃO: 80 MIN

Os Pato-Bravo são uma família de patos que leva uma vida tranquila num belo lago em Nova Inglaterra. Apesar de Pam, a mãe, estar ansiosa por migrar e mostrar o mundo aos seus dois filhos, é constantemente empatada pelo marido, Mack, um macho muito protetor, que evita a todo o custo sair da sua zona de conforto. Mas quando conhecem as incríveis aventuras de uma família de aves acabada de regressar de viagem, Pam consegue finalmente convencer Mack a partir. Juntos, planeiam uma rota cheia de lugares bonitos em direção ao Sul, com a distante Jamaica como destino final.



SÁBADO 09

ARGYLLE - ESPIÃO SECRETO

**21H30 | RIBA DE AVE | TEATRO
NARCISO FERREIRA**

ENTRADA: 2 EUROS. ESTUDANTES, CARTÃO
QUADRILÁTERO CULTURAL E SENIORES
(A PARTIR DE 65 ANOS): 1 EURO | TÍTULO
ORIGINAL: ARGYLLE (EUA/GRÃ-BRETANHA,
2023) | REALIZAÇÃO: GUYLO HOMSY,
BENJAMIN RENNER | INTERPRETAÇÃO:
BRYCE DALLAS HOWARD, SAM ROCKWELL,
HENRY CAVILL, BRYAN CRANSTON, DUA LIPA
| CLASSIFICAÇÃO: M/12 | DURAÇÃO: 135 MIN

Para Elly Conway, discreta autora de uma coleção de romances de espionagem de grande sucesso, a ideia de felicidade resume-se a uma noite em casa com o seu computador e o seu gato, Alfie. Porém, quando os enredos dos livros de Elly - centrados no agente secreto Argylle e na sua missão de descobrir um sindicato global de espões - começam a espelhar as ações clandestinas de uma organização de espionagem da vida real, as noites tranquilas em casa tornam-se algo do passado.



QUINTA 14

A BALADA DA PRAIA DOS CÃES

SESSÃO CINECLUBE DE JOANE

**21H45 | CASA DAS ARTES
| PEQUENO AUDITÓRIO**

ENTRADA GERAL: 4 EUROS | ESTUDANTES:
2 EUROS | GRÁTIS PARA ASSOCIADOS DO
CINECLUBE DE JOANE | REALIZAÇÃO: JOSÉ
FONSECA E COSTA | INTERPRETAÇÃO: RAÚL
SOLNADO, ASSUMPTA SERNA, CARMEN
DOLORES | CLASSIFICAÇÃO: M/12 | DURAÇÃO:
100 MIN

Nas dunas da praia do Guincho, a oeste de Lisboa, um bando de cães vadios põe a descoberto o cadáver de um homem, identificado depois como sendo o corpo de um oficial do exército procurado pela polícia política, de cujas garras escapara fugindo do Forte de Elvas na companhia de dois camaradas de oposição ao regime ditatorial, com a ajuda de uma misteriosa mulher.



QUINTA 21

O MESTRE JARDINEIRO

SESSÃO CINECLUBE DE JOANE

21H45 | CASA DAS ARTES
| PEQUENO AUDITÓRIO

ENTRADA GRATUITA | TÍTULO ORIGINAL:
MASTER GARDENER (EUA, 2022)
| REALIZAÇÃO: PAUL SCHRADER |
INTERPRETAÇÃO: JOEL EDGERTON,
SIGOURNEY WEAVER, QUINTESSA SWINDELL,
ESAI MORALES | CLASSIFICAÇÃO: M/14 |
DURAÇÃO: 110 MIN

Narvel Roth é o chefe dos jardineiros de Gracewood Gardens, a enorme propriedade de Norma Haverhill, uma viúva rica e exigente. De carácter calmo e controlado, ele é metucioso no trabalho, que lhe serve de escape emocional. A vida ali corre bem até Norma decidir acolher a sua problemática sobrinha Maya, que abandonou os estudos depois de perder os pais e que precisa de dar um novo rumo à sua vida. Narvel fica encarregue de apoiar Maya e de lhe ensinar a arte da hortofloricultura, algo que inicialmente o incomoda. Com o passar do tempo, porém, a relação entre eles estreita-se, o que vai desestabilizar a dinâmica daquela casa e fazer vir ao de cima segredos inesperados.



QUINTA 28

MULHERES DA NOITE

SESSÃO CINECLUBE DE JOANE

PALESTRA: 21H00

FILME: 22H30

CASA DAS ARTES
| PEQUENO AUDITÓRIO

ENTRADA GERAL: 4 EUROS | ESTUDANTES:
2 EUROS | GRÁTIS PARA ASSOCIADOS DO
CINECLUBE DE JOANE | TÍTULO ORIGINAL:
ONNA BAKARI NO YORU [JAPÃO, 1961]
| REALIZAÇÃO: KINUYO TANAKA
| INTERPRETAÇÃO: KYÔKO KAGAWA, CHISAKO
HARA, CHIKAGE AWASHIMA, AKEMI KITA
| CLASSIFICAÇÃO: M/12 | DURAÇÃO: 90 MIN

A jovem Kuniko mora num centro de reabilitação para ex-prostitutas. Ela recebe uma oferta de emprego numa mercearia, mas o marido da senhoria e os homens da vizinhança são muito desregrados. Kuniko foge e vai trabalhar para uma fábrica. Diante da maldade dos funcionários, ela larga o emprego para ingressar numa estufa de rosas. A vida parece ficar mais fácil, mas o passado da jovem voltará para atormentá-la.

FESTAS E FEIRAS



**SEMANA SANTA
PÁSCOA 2024**

SÁBADO 16 A DOMINGO 31

PROGRAMAÇÃO DA CONFRARIA DAS SANTAS CHAGAS

VILA NOVA DE FAMILIÇÃO | TODOS OS
EVENTOS SÃO DE ACESSO GRATUITO

**SÁBADO 16 - 10H00 | SALÃO
PAROQUIAL DE SANTO ADRIÃO
2ª CAMINHADA PELO
PATRIMÔNIO RELIGIOSO
E HISTÓRICO**

**QUINTA 21 - 21H30
| CASA DAS ARTES
| PEQUENO AUDITÓRIO
FILME: O MESTRE
JARDINEIRO DE PAUL
SCHRADER**

**SEXTA 22 - 21H30 | IGREJA
MATRIZ NOVA
VIA SACRA JOVEM**

**SÁBADO 23 - 10H00 ÀS 22H00
| PRAÇA D. MARIA II
3º EDIÇÃO CERTAME
PÁSCOA DOCE**

**SÁBADO 23 - 21H30 | IGREJA
MATRIZ NOVA
CONCERTO DE PÁSCOA:
BANDA DE FAMILIÇÃO**

**DOMINGO DE RAMOS
DOMINGO 24 - 10H00 ÀS 19H00
| PRAÇA D. MARIA II
3º EDIÇÃO CERTAME
PÁSCOA DOCE**

**10H00 | PRAÇA 9 DE ABRIL
BÊNÇÃO E PROCISSÃO
DOS RAMOS**

**11H00 | IGREJA MATRIZ NOVA
EUCARISTIA DO
DOMINGO DE RAMOS
NA PAIXÃO DO SENHOR**

**15H00 | SALÃO PAROQUIAL DE
SANTO ADRIÃO
3ª EDIÇÃO CORTEJO
BÍBLICO PÁSCOA
HEBRAICA**

**18H30 | IGREJA MATRIZ ANTIGA
CONCERTO: ALTOS
DO BAIRRO
LEÇONS DE TÉNÉBRES**

**QUARTA 27 - 21H30
| IGREJA MATRIZ ANTIGA
CONCERTO DE PÁSCOA:
ARTAVE/CCM**

**QUINTA-FEIRA SANTA
QUINTA 28 - 18H00
| IGREJA MATRIZ NOVA
MISSA DA CEIA
DO SENHOR**

**21H00 | PRAÇA 9 DE ABRIL
RECREIAÇÃO DA
ÚLTIMA CEIA**

**21H30 | IGREJA MATRIZ ANTIGA
PROCISSÃO DO SENHOR
DO "ECCE HOMO"**

**SEXTA-FEIRA SANTA
SEXTA 29 - 10H30
| IGREJA MATRIZ ANTIGA
ORAÇÃO LITÚRGICA DE
LAUDES DE SEXTA-FEIRA
SANTA**

**14H45 | IGREJA MATRIZ NOVA
CELEBRAÇÃO DA PAIXÃO
DO SENHOR**

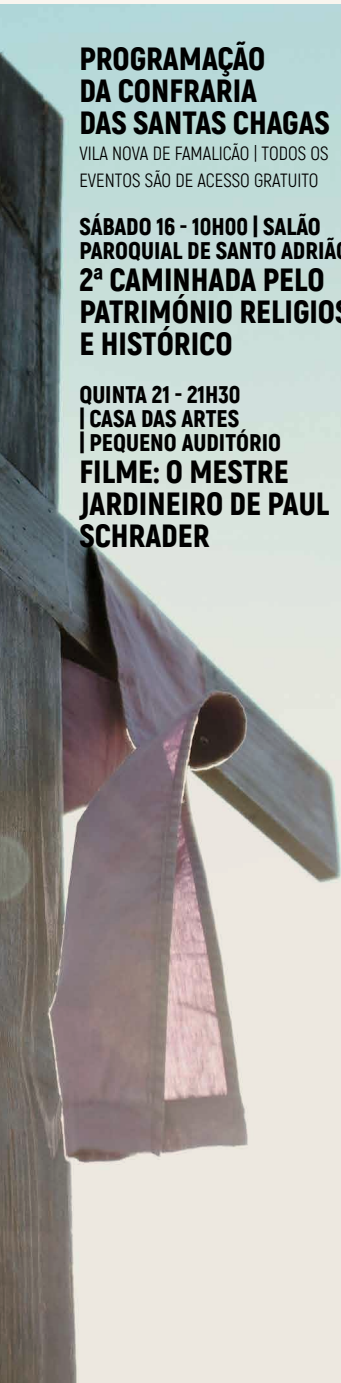
**20H30 | PRAÇA 9 DE ABRIL
RECREIAÇÃO DO
JULGAMENTO E
CONDENAÇÃO DE JESUS**


**21H30 | IGREJA MATRIZ ANTIGA
PROCISSÃO DO
ENTERRO DO SENHOR**

**SÁBADO 30 - 21H00 | IGREJA
MATRIZ NOVA
VIGÍLIA PASCAL**

**DOMINGO DE PÁSCOA
DOMINGO 31- 09H30 | IGREJA
MATRIZ ANTIGA
SAÍDA DOS COMPASSOS**

**12H30 | IGREJA MATRIZ NOVA
EUCARISTIA SOLENE
DO DIA DE PÁSCOA**





A ÚLTIMA CEIA: DA PÁSCOA JUDAICA À PÁSCOA CRISTÃ

**ATÉ 26 DE SETEMBRO | MUSEU ARTE
SACRA DA CAPELA DA LAPA**

ENTRADA GRATUITA | INAUGURAÇÃO: 23 DE MARÇO, ÀS 15H00
| HORÁRIO: TERÇA DAS 10H00 ÀS 13H00; QUINTA DAS 14H30
ÀS 17H00

Não se pode pensar na Páscoa Cristã sem se conhecer a Páscoa Judaica. Em Mt 26, 17, os discípulos de Jesus perguntam: “Onde queres que preparemos a refeição da Páscoa?”. Trata-se da Páscoa judaica, onde, em família e à mesa, se faz memória da saída da terra do Egito, terra de escravidão, para Canaã, Terra Prometida. Foi precisamente à mesa que Jesus, com os seus discípulos, celebrou a Páscoa, intitulada de última ceia, para inaugurar uma nova refeição pascal, a Eucaristia. Nesta exposição vamos conhecer mais detalhes sobre a origem da Páscoa Cristã, a sua relação com a Eucaristia e a importância dos objetos religiosos que a integram.





FALANDO COM AS FLORES

DE SOFIA BROCHADO

ATÉ 08 DE ABRIL | GALERIA SOLEDADE MALVAR

ENTRADA GRATUITA | INAUGURAÇÃO: 02 DE MARÇO | HORÁRIO: TERÇA A SEXTA DAS 10H00 ÀS 13H00 E DAS 14H00 ÀS 17H00

A coleção está intimamente ligada com a história pessoal da artista, uma obra transformativa de luto que surgiu para lembrar e eternizar a sua avó, que foi uma presença assídua na infância e uma referência para a vida dela.

Ela, a rainha de todas as flores, era uma apaixonada pelo seu jardim. Com elas conversava e delas cuidava com muito amor. As cores florescem nas telas formando verdadeiras explosões de primavera. Na abundância e mistura das cores pretende transmitir o sentimento de alegria, característica intrínseca da sua avó e essencial à vida!



SUPERFÍCIES

DE PEDRO CHORÃO

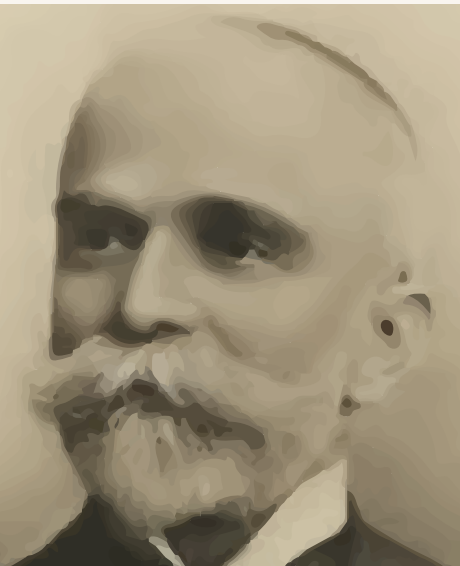
ATÉ 18 DE MAIO | GALERIA MUNICIPAL ALA DA FRENTE

ENTRADA GRATUITA | INAUGURAÇÃO: 03 DE FEVEREIRO - 18H00

| HORÁRIO: TERÇA A SEXTA: DAS 10H00 ÀS 17H30; SÁBADO E

DOMINGO: 14H30 ÀS 17H30

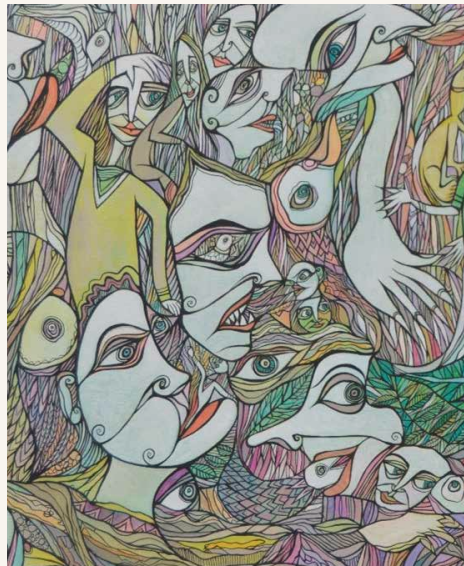
A exposição resulta de uma seleção de trabalhos de fotografia realizados ao abrigo de uma bolsa da Fundação Calouste Gulbenkian nos finais dos anos 80, na Região do Alentejo. Obras que resultam de um percurso muito minucioso e atento onde cada detalhe, cada fragmento, cada pormenor de luz, cada textura se tornou propósito de atenção e resultou numa fotografia. Estas imagens detêm uma composição lúcida e uma perceção diferenciada. São tomados fragmentos que se autonomizam e nos elucidam as formas simples, nas suas cores e texturas. A pintura mostra a sensibilidade e estimula a contemplação, somos levados a olhar as superfícies, onde o sentido de espaço se projeta para além do entendimento, para além da compreensão. As superfícies suspendem-nos num testemunho do mistério.



BERNARDINO MACHADO, O PEDAGOGO

ATÉ 31 DE MARÇO | MUSEU BERNARDINO MACHADO

ENTRADA GRATUITA | HORÁRIO: TERÇA A SEXTA DAS 10H00 ÀS 17H30;
FIM DE SEMANA: 14H30-17H30



31 - MARÇO

A INQUIETAÇÃO DO GESTO

POR ADIAS MACHADO E DAVID LOPES

ATÉ 24 DE MARÇO | MUSEU NACIONAL FERROVIÁRIO - NÚCLEO DE LOUSADO

ENTRADA GRATUITA | HORÁRIO: TERÇA A SEXTA DAS 10H00 ÀS 17H30;
FIM DE SEMANA: 14H30 ÀS 17H30

A exposição reúne obras de dois pintores famalicenses, Adias Machado, de Oliveira São Mateus, e David Lopes, de Nine, assinalando o arranque de um conjunto de iniciativas que o Museu Nacional Ferroviário - Núcleo de Lousado tem para oferecer ao público em 2024. Adias Machado é um homem das artes e das letras, reconhecido pintor humanista que busca constantemente a essência da vida perante as inquietações do ser humano nos dias de hoje. David Lopes é um artista plástico que conjuga a arte, o engenho, a espiritualidade e a generosidade. A busca incessante pelo belo faz dele um pintor de luz e contraluz, sobretudo quando se assume como um paisagista.



ATÉ 30 DE ABRIL

10 ANOS DE TESOUROS

**PARQUE DA DEVESEA | CASA DO
TERRITÓRIO**

ENTRADA GRATUITA | INAUGURAÇÃO: 8 DE FEVEREIRO
ÀS 16H30

Desde a inauguração do Parque da Devesa e abertura da Casa do Território é bem provável que se tenha cruzado com um pequeno expositor, com peças ou fragmentos de peças que vão mudando e despertando maior ou menor atenção. Depois de 10 anos, pretende-se reunir os 139 objetos, ou conjuntos arqueológicos expostos, numa só mostra, dando a conhecer os 13 sítios referenciados, e sensibilizar para a proteção deste património, demonstrando o potencial arqueológico do território famalicense.

ATÉ 08 SETEMBRO

MÁRIO CESARINY: EM TODAS AS RUAS TE ENCONTRO

**FUNDAÇÃO CUPERTINO DE
MIRANDA | CENTRO PORTUGUÊS
DO SURREALISMO**

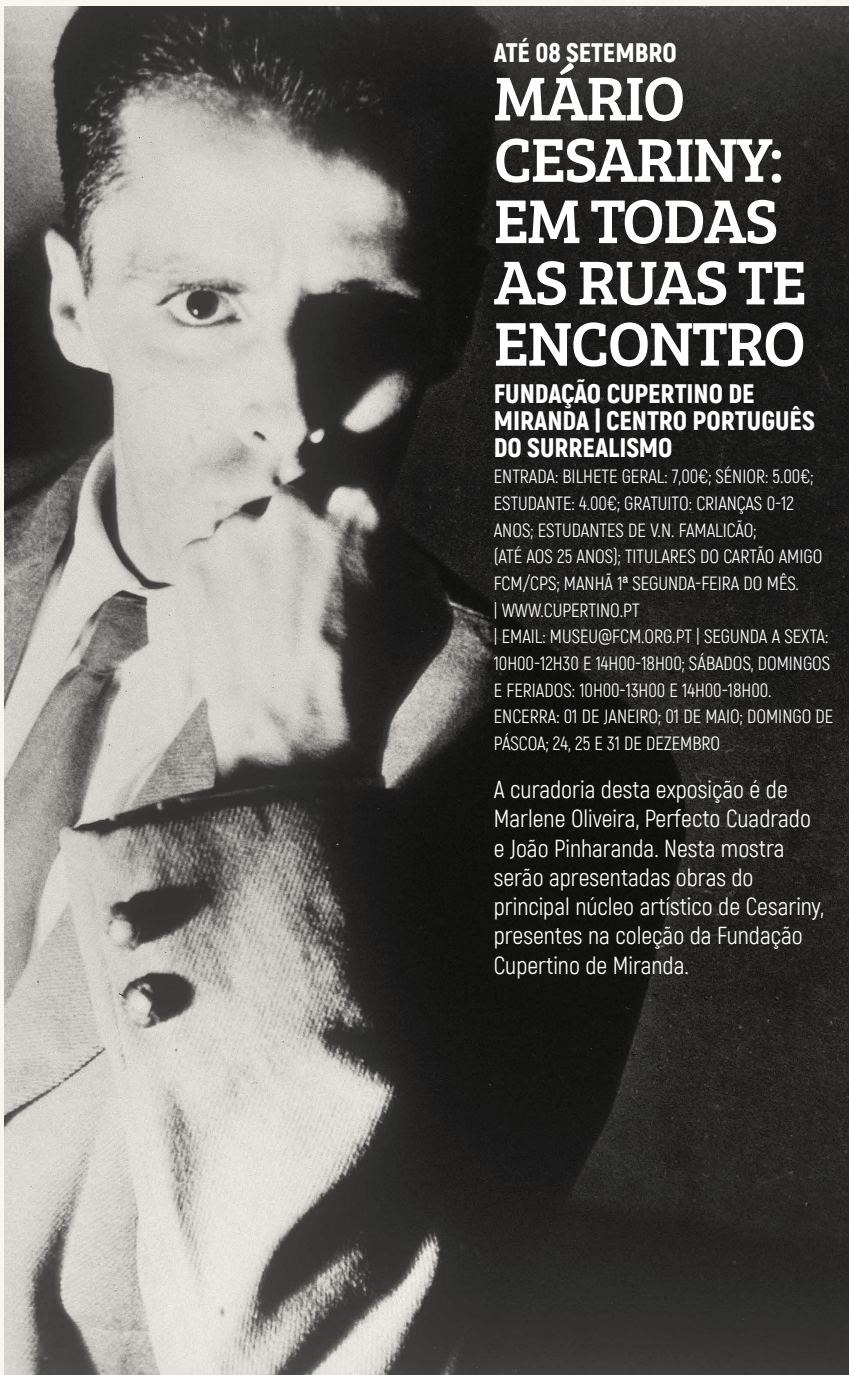
ENTRADA: BILHETE GERAL: 7,00€; SÉNIOR: 5,00€;
ESTUDANTE: 4,00€; GRATUITO: CRIANÇAS 0-12
ANOS; ESTUDANTES DE V.N. FAMILIAR;
(ATÉ AOS 25 ANOS); TITULARES DO CARTÃO AMIGO
FCM/CPS; MANHÃ 1ª SEGUNDA-FEIRA DO MÊS.

| WWW.CUPERTINO.PT

| EMAIL: MUSEU@FCM.ORG.PT | SEGUNDA A SEXTA:
10H00-12H30 E 14H00-18H00; SÁBADOS, DOMINGOS
E FERIADOS: 10H00-13H00 E 14H00-18H00.

ENCERRA: 01 DE JANEIRO; 01 DE MAIO; DOMINGO DE
PÁSCOA; 24, 25 E 31 DE DEZEMBRO

A curadoria desta exposição é de
Marlene Oliveira, Perfecto Cuadrado
e João Pinharanda. Nesta mostra
serão apresentadas obras do
principal núcleo artístico de Cesariny,
presentes na coleção da Fundação
Cupertino de Miranda.



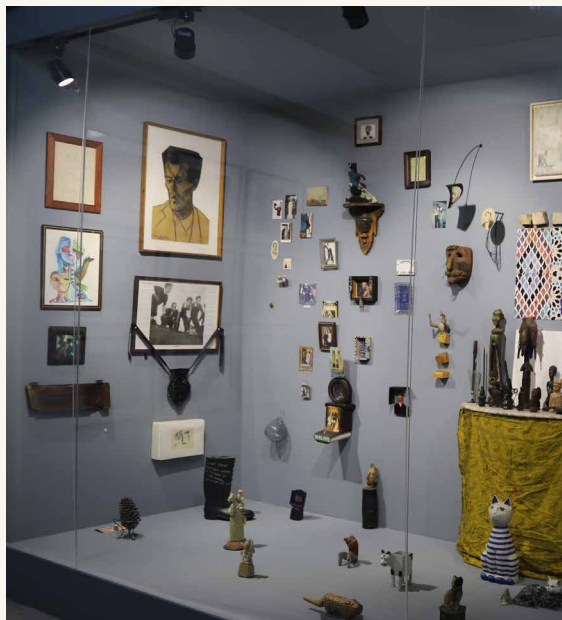


TEMPO, ESPAÇO E SER TERRITÓRIO DE V. N. FAMILICÃO

PERMANENTE | PARQUE DA DEVESA | CASA DO TERRITÓRIO

ENTRADA GRATUITA | HORÁRIO: TERÇA A QUINTA DAS 09H30-13H00 E 14H00-17H30; SÁBADOS, DOMINGOS E FERIADOS: 14H30-18H30 | CASADOTERRITORIO@FAMALICAO.PT | 252 374 184

O território de Vila Nova de Famalicão é, hoje, o resultado de uma longa evolução ao longo dos tempos. A exposição dá a conhecer as diversas áreas que compõem o território e os seus contributos para a construção de uma identidade famalicense.



ESPAÇO MÁRIO CESARINY

PERMANENTE | FUNDAÇÃO CUPERTINO DE MIRANDA

ENTRADA GRATUITA | HORÁRIO: SEGUNDA A SEXTA: 10H00 ÀS 12H30 E 14H00 ÀS 18H00. SÁBADOS, DOMINGOS E FERIADOS: 10H00 ÀS 13H00 E 14H00 ÀS 18H00. ENCERRA NOS DIAS: 1 DE JANEIRO; 1 DE MAIO; DOMINGO DE PÁSCOA; 24, 25 E 31 DE DEZEMBRO.

Mário Cesariny nasceu em Lisboa a 9 de agosto de 1923 e faleceu na mesma cidade a 26 de novembro de 2006. Foi poeta, pintor, tradutor e considerado um dos grandes mestres do Surrealismo Português. O artista proporcionou a incorporação, por compra, doação e legado de uma grande parte do seu património artístico e documental, à Fundação Cupertino de Miranda. Fruto de uma relação de proximidade, a instituição tornou-se detentora do recheio da casa do artista na Rua de Basílio Teles em Campolide, Lisboa. Esta exposição sugere uma aproximação à casa de Mário Cesariny, levando-nos a imaginar sobre o espaço-vida-obra do artista.



TORRE LITERÁRIA

PERMANENTE | FUNDAÇÃO CUPERTINO DE MIRANDA | CENTRO PORTUGUÊS DO SURREALISMO

ENTRADA: BILHETE GERAL: 7,00€; SÉNIOR: 5.00€; ESTUDANTE: 4.00€;
 GRATUITO: CRIANÇAS 0-12 ANOS; ESTUDANTES DE V.N. FAMILIAR; (ATÉ AOS 25 ANOS); TITULARES DO CARTÃO AMIGO FCM/CPS; MANHÃ 1ª SEGUNDA-FEIRA DO MÊS | WWW.CUPERTINO.PT
 | EMAIL: MUSEU@FCM.ORG.PT | SEGUNDA A SEXTA: 10H00-12H30 E 14H00-18H00; SÁBADOS, DOMINGOS E FERIADOS: 10H00-13H00 E 14H00-18H00. ENCERRA: 01 DE JANEIRO; 01 DE MAIO; DOMINGO DE PÁSCOA; 24, 25 E 31 DE DEZEMBRO

O título da exposição “Louvor e Simplificação da Literatura Portuguesa” é um decalque do título de um poema do poeta surrealista português Mário Cesariny, cujo acervo documental e artístico está na posse da Fundação Cupertino de Miranda.



MÁRIO CESARINY, CRUZEIRO SEIXAS, JÚLIO E FERNANDO LEMOS

**PERMANENTE
| FUNDAÇÃO CUPERTINO
DE MIRANDA | CENTRO
PORTUGUÊS DO
SURREALISMO**

ENTRADA GRATUITA | WWW.CUPERTINO.PT |
MUSEU@FCM.ORG.PT | SEGUNDA A SEXTA:
10H00-12H30 E 14H00-18H00; SÁBADOS,
DOMINGOS E FERIADOS: 10H00-13H00 E
14H00-18H00. ENCERRA: 01 DE JANEIRO; 01
DE MAIO; DOMINGO DE PÁSCOA; 24, 25 E 31
DE DEZEMBRO

O Centro Português do Surrealismo conta no seu acervo, datado maioritariamente do século XX, com uma importante coleção de obras de arte, sendo esta composta predominantemente por artistas surrealistas.

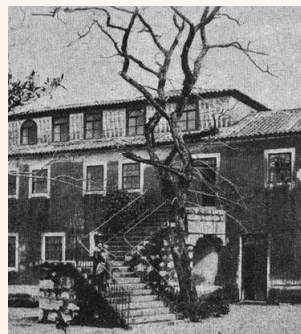


CAMILO: LEITORES, AMORES E HUMORES

**PERMANENTE | SEIDE
| GALERIA DA CASA-MUSEU
DE CAMILO**

ORGANIZAÇÃO: CÂMARA MUNICIPAL DE VILA
NOVA DE FAMILICÃO / CASA DE CAMILO
| PROJETO MUSEOGRÁFICO: PROVIDÊNCIA
DESIGN

Exposição que assinala a constituição do projeto «Camillo – Rotas do Escritor», iniciativa que resulta da parceria cultural com instituições do Porto, Braga e Ribeira de Pena. É composta por três núcleos: depoimentos de personalidades sobre a vida, a obra e o Museu de Seide; a obra «Amor de Perdição», suas adaptações cinematográficas e traduções em outras línguas; e lugares por onde o romancista peregrinou e que lhe serviram de inspiração e criação literária.



A TEBAIDA DO MESTRE DE SEIDE: 100 ANOS DE MEMÓRIAS DE UMA CASA- MUSEU

**SEIDE | CENTRO DE ESTUDOS
CAMILIANOS | SALA DE
EXPOSIÇÕES**

HORÁRIO: SEGUNDA-FEIRA A SEXTA-FEIRA
DAS 09H30 ÀS 17H00

Mostra documental, bibliográfica e iconográfica dos factos mais importantes relacionados com o pulsar da Casa-Museu de Camilo desde 15 de outubro de 1922 até à atualidade.

DOMINGO 03 E 17
AULA DE YOGA

10H00 | PARQUE DA DEVESA
| ANFITEATRO

GRATUITO | ORGANIZAÇÃO: ESPAÇO SER

| MONITOR: MARIA MONTEIRO

| NECESSÁRIO TRAZER TAPETE

| INFORMAÇÕES: 912373087

O ioga traz diversos benefícios para a saúde, porque trabalha o corpo e a mente de forma interligada. Os exercícios auxiliam na gestão de stress, ansiedade, aliviando dores no corpo e na coluna, além de melhorar o equilíbrio e facilitar o emagrecimento. Venha experimentar!



SEXTA 08

CAMPEONATO DE NATAÇÃO ADAPTADA DE INVERNO

2023-24

09H00 | RIBEIRÃO | PISCINAS MUNICIPAIS

SEXTA 08

2ª COMPETIÇÃO DE DESPORTOS GÍMNICOS

DESPORTO ESCOLAR DO DISTRITO DE BRAGA

08H00 | ANTAS | PAVILHÃO DAS LAMEIRAS

ORGANIZAÇÃO: AGRUPAMENTO DE ESCOLAS CAMILO CASTELO BRANCO

SÁBADO 09

VI RAID ESCORPIÕES

08H00 | MOUQUIM

ORGANIZAÇÃO: CLUBE MOTARD ESCORPIÕES

QUINTA 14

CAMPEONATO DE DANÇA ADAPTADA

2023-24

10H00 | VALE S. COSME | COMPLEXO DESPORTIVO

SÁBADO 16

3H RESISTÊNCIA BTT ACDSM BRUFE

15H00 | BRUFE

ORGANIZAÇÃO: ASSOCIAÇÃO CULTURAL E DESPORTIVA DE SÃO MARTINHO DE BRUFE

SÁBADO 16

24ª MILHA URBANA DE FAMILICÃO

15H15 | PRAÇA D. MARIA II

GRÁTUITO | INSCRIÇÕES ATÉ AO DIA 14 DE MARÇO | ORGANIZAÇÃO: LIBERDADE FC.

SÁBADO 16

CAMPEONATO REGIONAL LIGHT CONTACT ARJ

08H00 | ANTAS | PAVILHÃO MUNICIPAL DAS LAMEIRAS

ORGANIZAÇÃO: FEDERAÇÃO PORTUGUESA ARJ

SÁBADO 16

APURAMENTO CAMPEONATO MUNICIPAL INTER-ESCOLAS DE NATAÇÃO

15H00 | JOANE, OLIVEIRA S. MATEUS E RIBEIRÃO | PISCINAS MUNICIPAIS

DOMINGO 17

2ª CAMINHADA DO DIA DO PAI

09H30 | BAIRRO | CAMPUS DE PROTEÇÃO CIVIL

ORGANIZAÇÃO: CBR TEAM

SEGUNDA 18

6ª AÇÃO DE FORMAÇÃO CONTINUA DE TREINADORES

21H30 | PARQUE DA DEVESA | CASA DO TERRITÓRIO

QUINTA 21

CAMPEONATO DE BOCCIA E BOCCIA SÉNIOR 1ª JORNADA 2023-24

09H30 | VALE S. COSME | COMPLEXO DESPORTIVO

QUINTA 21

1º GIMNOKIDS

08H00 | ANTAS | PAVILHÃO DAS LAMEIRAS

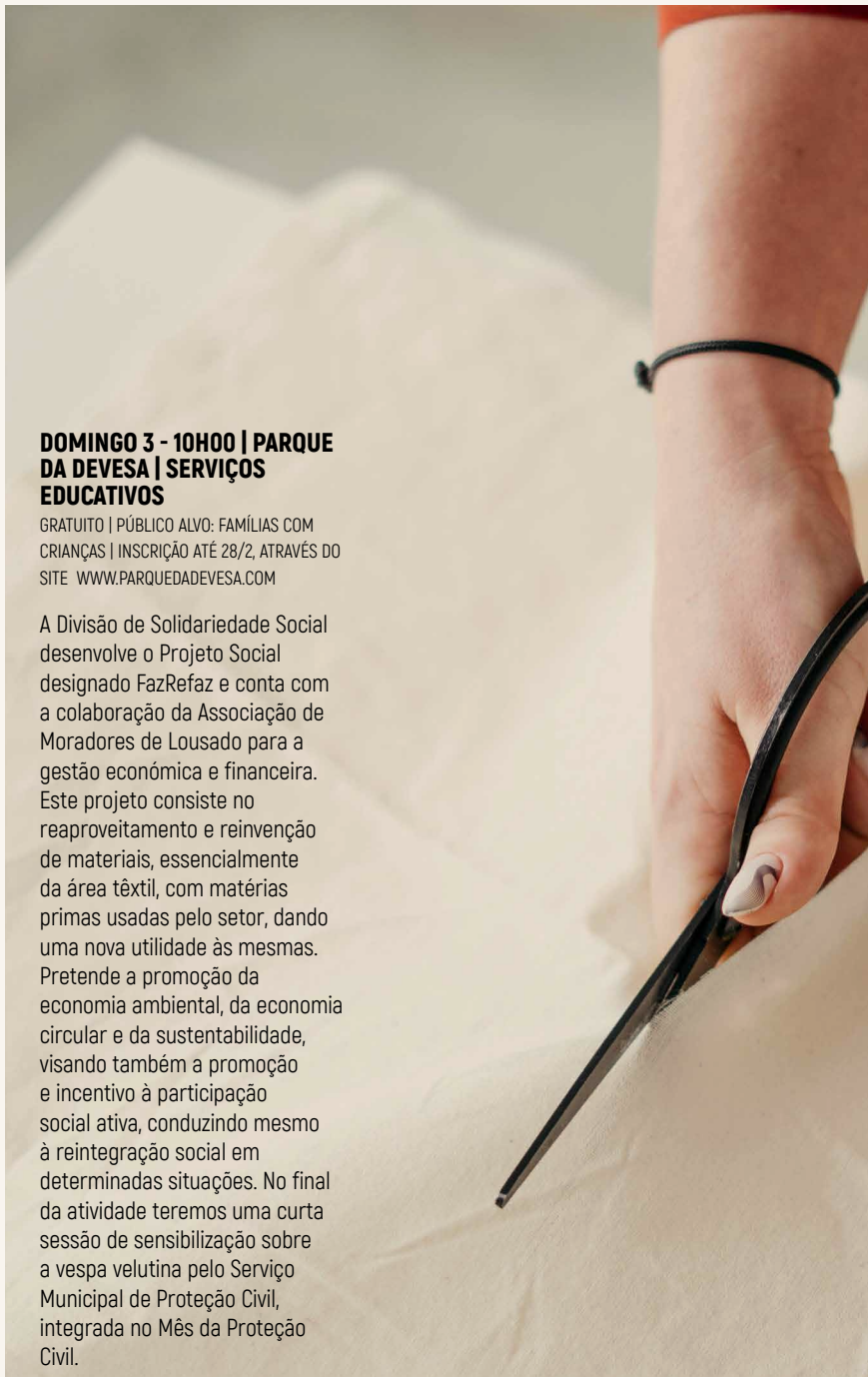
ORGANIZAÇÃO: AGRUPAMENTO DE ESCOLAS CAMILO CASTELO BRANCO

WORKSHOPS

DOMINGO 3 - 10H00 | PARQUE DA DEVESA | SERVIÇOS EDUCATIVOS

GRATUITO | PÚBLICO ALVO: FAMÍLIAS COM CRIANÇAS | INSCRIÇÃO ATÉ 28/2, ATRAVÉS DO SITE WWW.PARQUEDADEVESA.COM

A Divisão de Solidariedade Social desenvolve o Projeto Social designado FazRefaz e conta com a colaboração da Associação de Moradores de Lousado para a gestão económica e financeira. Este projeto consiste no reaproveitamento e reinvenção de materiais, essencialmente da área têxtil, com matérias primas usadas pelo setor, dando uma nova utilidade às mesmas. Pretende a promoção da economia ambiental, da economia circular e da sustentabilidade, visando também a promoção e incentivo à participação social ativa, conduzindo mesmo à reintegração social em determinadas situações. No final da atividade teremos uma curta sessão de sensibilização sobre a vespa velutina pelo Serviço Municipal de Proteção Civil, integrada no Mês da Proteção Civil.





DOMINGO 10
CERÂMICA
NO PARQUE

EXPOSIÇÃO 10 ANOS
DE TESOUROS

15H00 | PARQUE DA DEVESA
| CASA DO TERRITÓRIO

GRATUITO | PÚBLICO ALVO: JOVENS E
ADULTOS | COM CERAMISTA ALEXANDRE
CARVALHO | INSCRIÇÃO ATÉ 07/3, ATRAVÉS
DO SITE WWW.PARQUEADEVESA.COM

A Cerâmica no Parque é uma atividade para jovens/adultos, centrada na modelação do barro, como era feita pelos nossos antepassados. Usando técnicas de modelação manual simples e tomando como exemplo peças inspiradas nos vestígios arqueológicos encontrados no concelho, os participantes poderão desfrutar de bons momentos, cheios de aprendizagem, diversão e criatividade, enquanto criam e decoram as suas próprias peças de cerâmica!

QUARTA 27
ABRIL E
LIBERDADE –
DA ESCRITA
CRIATIVA À
ENCENAÇÃO
DE UM CÔNTO

XVII FESTIVAL DE TEATRO
AMADOR TERRAS DE CAMILO

21H00 | S. MIGUEL DE SEIDE
| CENTRO DE ESTUDOS
CAMILIANOS

INSCRIÇÃO GRATUITA E OBRIGATORIA PARA O
EMAIL ANIMACAOCCULTURAL@FAMALICAO.PT
| MONITORA: PROF.ª ANA LUÍSA AZEVEDO

OFICINA
FAZ E REFAZ

DIVERSOS



TERRITÓRIOS DE ESCRITA

COM FABIÓLA LOPES

TERÇA 05 E 12 - 10H30 | POLOS DA BIBLIOTECA

PÚBLICO-ALVO: PRÉ-ESCOLAR E 1º CEB | LIVRO: UMA MESA E DEZ CADEIRAS | POLO DA BIBLIOTECA DE JOANE: 252 993 757 | POLO DA BIBLIOTECA DE RIBA DE AVE: 252 981 620

Este livro apela à diferença e à importância da reciclagem. Esta edição integra o projeto da Associação Novembro Educa e pretende instruir através da leitura e da escrita para a cidadania e para o desenvolvimento sustentável da natureza e do homem.



DE SÁBADO 16 A DOMINGO 24

ETNOGRÁFICA 2024 | AS VOLTAS DO LINHO

MOGEGE | JUNTA DE FREGUESIA

Entrada livre até à lotação do espaço

SÁBADO 16 - 18H00 INAUGURAÇÃO DA EXPOSIÇÃO

18H30 CANTARES DO LINHO

RANCHO FOLCLÓRICO SANTA MARINHA DE MOGEGE
RANCHO FOLCLÓRICO DA A.C. DE GONDIFELoS
GRUPO FOLCLÓRICO SANTA LEOCÁDIA DE FRADELLOS
PÚBLICO ALVO: GERAL

DOMINGO 17 - 15H00 GRUPO DE CANTARES DO LINHO DE RATES

QUINTA 21 - 10H00 ATELIER: CONSTRUÇÃO DE UM FANTOCHE EM PANÓ DE LINHO

MONITORIZAÇÃO: VÁNIA COSTA | PÚBLICO ALVO:
ENSINO BÁSICO

15H00 O SOM DE ALGODÃO

TEATRO INFANTIL: HERBÁRIO | PÚBLICO ALVO:
INFANTIL | DURAÇÃO: 45 MIN

SÁBADO 23 - 10H00 TECER ESTÓRIAS

CONTO: MOCHO COMII | ADAPTAÇÃO, NARRAÇÃO E
CANTO: ESTEFÂNIA SURREIRA | DURAÇÃO: 60 MIN
| PÚBLICO ALVO: GERAL

11H00 WORKSHOP DE TECELAGEM

MONITORIZAÇÃO: TERESA VIEIRA | PÚBLICO ALVO:
GERAL

16H00 GRUPO DE CAVAQUINHO DA FUNDAÇÃO CASTRO ALVES

PÚBLICO ALVO: GERAL

DOMINGO 24 - 15H00 CONCERTINAS E CANTARES AO DESAFIO

ASSOCIAÇÃO DE TOCADORES E CANTADORES AO
DESAFIO FAMILICENSE | PÚBLICO ALVO: GERAL



SÁBADO 16

LANDIM, MOMENTOS HISTÓRICOS, SUAS GENTES, EDUCAÇÃO E CULTURA

APRESENTAÇÃO DO LIVRO DE MARIA ERNESTINA TELES MACHADO

16H00 | LANDIM | REAL-COLÉGIO DE LANDIMES
ENTRADA GRATUITA

A autora nasceu e reside em Landim, onde exerceu funções de professora do 1º ciclo durante muitos anos. Sabendo da importância da freguesia, do seu passado histórico e da atração dos que por ali passaram e/ou se fixaram, faz uma abordagem histórica simples, detendo-se sobretudo na sua contemporaneidade, dando a conhecer nomes e lugares dignos de registo, segundo o seu ponto de vista. Além de os divulgar e perpetuar, o livro tem também o objetivo de despertar nas pessoas o interesse pelo conhecimento histórico/social da freguesia. Um convite que faz a todos, em especial aos landinenses, para conhecerem melhor a sua terra.

QUINTA 21

NOITE DE CONTO E POESIA

DIA MUNDIAL DA POESIA

21H30 | JOANE | AUDITÓRIO

AUTOR SUGERIDO: LUÍS DE CAMÕES (500 ANOS DO NASCIMENTO), ALEXANDRE O'NEIL E ANTÓNIO RAMOS ROSA (CENTENÁRIO DE NASCIMENTO) | ANIMAÇÃO MUSICAL: ACADEMIA DE MÚSICA DA FUNDAÇÃO REAL COLÉGIO DE LANDIM | APOIO: JUNTA DE FREGUESIA DE JOANE | E-MAIL: ANIMACAOCULTURAL@FAMALICAO.PT

SÁBADO 23

VISITA AO TERRITÓRIO: ESTAÇÃO ARQUEOLÓGICA DE PERRELOS

14H15 | DELÃES

GRATUITO | PÚBLICO ALVO: GERAL | INSCRIÇÃO ATÉ 21/03 ATRAVÉS DO SITE WWW.PARQUEDADEVESA.COM

Nesta visita ao território, associada à programação paralela da Exposição "10 Anos de Tesouros", vamos conhecer um dos sítios arqueológicos mais importantes do nosso território, e aquele de onde trouxemos mais materiais para esta Exposição.

MOSTRAS COMUNITÁRTIAS

NOVAIS

SÁBADO 23 E DOMINGO 24



OFICINA OVOS COLORIDOS

QUARTA 06 - 14H30
| Pousada de Saramagos
| Polo da Biblioteca

SESSÕES AGENDADAS CONFORME
DISPONIBILIDADE DE AGENDA, NO MÍNIMO
COM 15 DIAS DE ANTECEDÊNCIA
| 252 992 045

TERÇA 12

(EN)VOLTA DOS LIVROS

199º ANIVERSÁRIO DE CAMILO
CASTELO BRANCO

**14H30 | RIBA DE AVE | POLO
DA BIBLIOTECA**

SESSÕES AGENDADAS CONFORME
DISPONIBILIDADE DE AGENDA, NO MÍNIMO
COM 15 DIAS DE ANTECEDÊNCIA
| 252 981 620

No âmbito do aniversário do
ilustre Camilo Castelo Branco,
as leituras e os trechos serão
ouvidos e revividos no espaço
através do roteiro camiliano.

QUARTA 13

A MAGIA DO BARRO

**10H30 | BIBLIOTECA
MUNICIPAL CAMILO CASTELO
BRANCO**

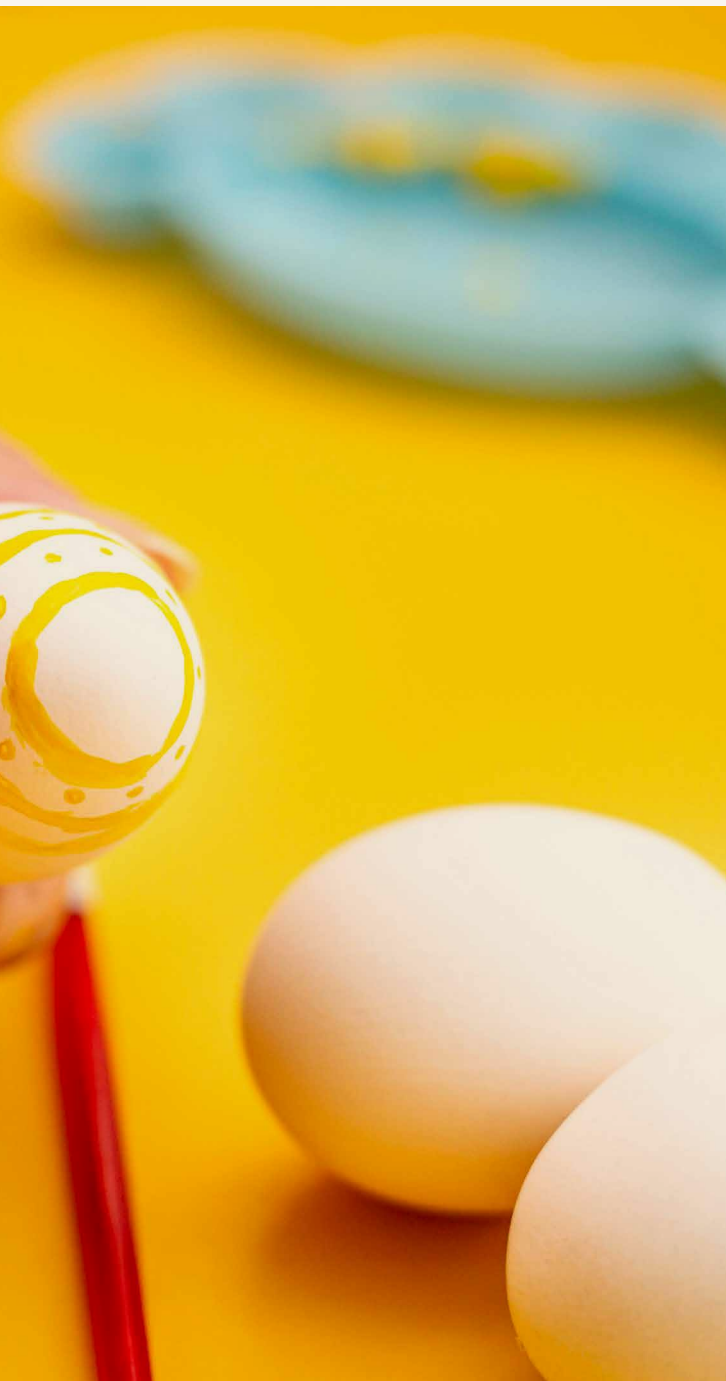
SESSÕES AGENDADAS CONFORME
DISPONIBILIDADE DE AGENDA, NO MÍNIMO
COM 15 DIAS DE ANTECEDÊNCIA
| 252 312 699

QUINTA 14

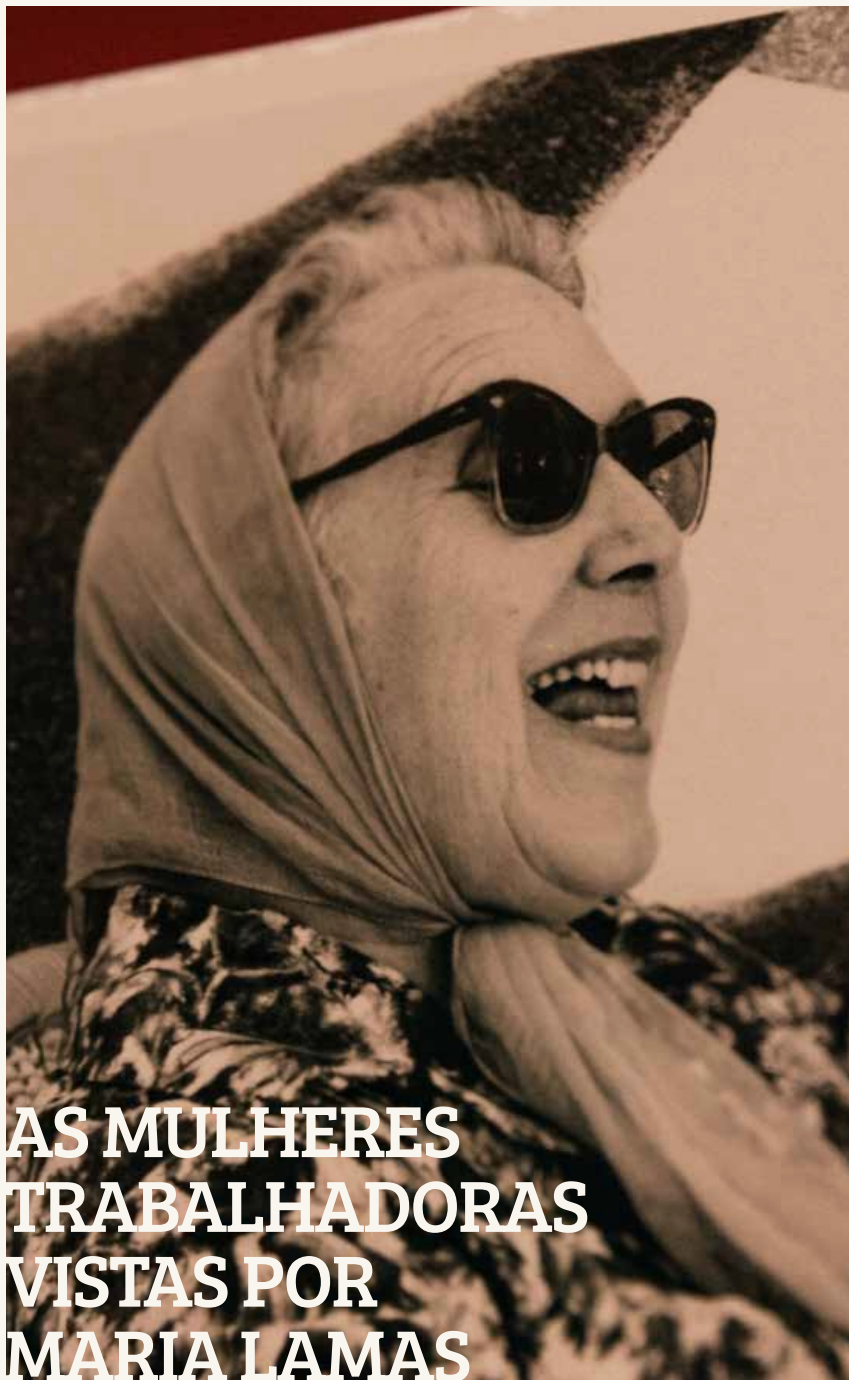
PINTURA SOBRE PRATOS

**10H30 E 14H30 | RIBEIRÃO
| POLO DA BIBLIOTECA**

SESSÕES AGENDADAS CONFORME
DISPONIBILIDADE DE AGENDA, NO MÍNIMO
COM 15 DIAS DE ANTECEDÊNCIA
| 252 494 107



CONFERÊNCIAS



**AS MULHERES
TRABALHADORAS
VISTAS POR
MARIA LAMAS**

SEXTA 08

A GUARDA DE PASSAGEM DE NÍVEL

15H00 | MUSEU NACIONAL FERROVIÁRIO - NÚCLEO DE LOUSADO

ENTRADA GRATUITA | COM CARLOS CIPRIANO

No Dia Internacional da Mulher, o Museu Nacional Ferroviário - Núcleo de Lousado presta homenagem no feminino, a uma profissão em vias de extinção - a de guarda de passagem de nível. Do programa consta a apresentação do livro de Carlos Cipriano sobre o tema em questão, seguindo-se uma tertúlia aberta onde o autor aborda o trabalho destas mulheres à beira da via férrea, por vezes em sítios remotos e inóspitos, e que têm por missão assegurar que os comboios passem em segurança pelos atravessamentos rodoviários. A sessão inicia e termina com um momento cultural.

SEXTA 22

DUARTE LEITE, O CIENTISTA, POLÍTICO E HISTORIADOR

CICLO DE CONFERÊNCIAS 2024: CIÊNCIA, TÉCNICA E POLÍTICA NA I REPÚBLICA (1910-1926)**19H00 | MUSEU BERNARDINO MACHADO**

ENTRADA GRATUITA | ORADOR: PROFESSOR DOUTOR PEDRO MAGALHÃES | PROGRAMA COMPLETO EM:

WWW.BERNARDINOMACHADO.ORG**SEXTA 23**

APRESENTAÇÃO DO N.º 7 DA COLEÇÃO "OBRAS ESCOLHIDAS DE CAMILO CASTELO BRANCO"

SÁBADO 16 - 15H00 | SEIDE S. MIGUEL | CENTRO DE ESTUDOS CAMILIANOS

ENTRADA GRATUITA

No âmbito das comemorações do Bicentenário de Nascimento de Camilo Castelo Branco, a Casa de Camilo vai apresentar o n.º 7 da coleção "Obras Escolhidas de Camilo Castelo Branco", composto por duas novelas intituladas "Amor de Salvação" e "A Brasileira de Prazins", com prefácio de Gonçalo M. Tavares

SÁBADO 23 TERTÚLIA POÉTICA

DIA MUNDIAL DA POESIA

15H00 | MUSEU NACIONAL FERROVIÁRIO - NÚCLEO DE LOUSADO

ENTRADA GRATUITA

Ao mesmo tempo que se assinala o encerramento da exposição "A Inquietação do Gesto", de Adias Machado e David Lopes, é criado um cenário primaveril onde a poesia, os livros e a natureza aparecem de mãos dadas. No meio dos quadros artísticos forma-se um círculo onde a poesia ecoa pelo Museu.

SEXTA 08 - 18H00 | MUSEU DA INDÚSTRIA TÊXTIL DA BACIA DO AVE

ENTRADA GRATUITA | COORDENADOR: PROF. JOSÉ MANUEL LOPES CORDEIRO (COORDENADOR CIENTIFICO DO MUSEU DA INDÚSTRIA TÊXTIL DA BACIA DO AVE)

Inserindo-se nas comemorações do 75.º aniversário da publicação da obra de Maria Lamas, "As Mulheres do Meu País", que constitui um impressionante documento de como viviam e trabalhavam as mulheres portuguesas em meados do século XX, a conferência procurará homenagear, através dessa obra, as mulheres trabalhadoras vistas por Maria Lamas, em particular as operárias têxteis da Bacia do Ave.

MUMIN E O VENTO QUE SOPRA SEM PARAR!

LETRINHAS PARA BEBÉS

TERÇA 05 E 19 - 10H15
| BIBLIOTECA MUNICIPAL
CAMILO CASTELO BRANCO

AUTOR: TOVE JANSSON | PÚBLICO-ALVO:
CRECHE | SESSÕES AGENDADAS CONFORME
DISPONIBILIDADE DE AGENDA, NO MÍNIMO
COM 15 DIAS DE ANTECEDÊNCIA
| 252 312 699

Levanta as janelas em cada página, para ajudares o Mumin e os amigos a encontrarem os objetos perdidos!

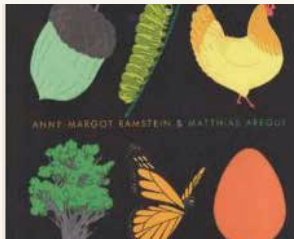
SONHO DE NEVE

LETRINHAS PARA BEBÉS

SEGUNDAS - 14H30
TERÇAS E SEXTAS - 10H15
| RIBEIRÃO
| POLO DA BIBLIOTECA

AUTOR: ERIC CARLE | PÚBLICO-ALVO:
CRECHE | SESSÕES AGENDADAS CONFORME
DISPONIBILIDADE DE AGENDA, NO MÍNIMO
COM 15 DIAS DE ANTECEDÊNCIA
| 252 494 107

Numa pequena quinta vivia um agricultor. Ele tinha tão poucos animais.



ANTES E DEPOIS

LETRINHAS PARA BEBÉS

DE TERÇA A QUINTA-FEIRA - 10H15
| RIBA DE AVE | POLO DA
BIBLIOTECA

AUTOR: ANNE-MARGOT RAMSTEIN |
PÚBLICO-ALVO: CRECHE | SESSÕES
AGENDADAS CONFORME DISPONIBILIDADE
DE AGENDA, NO MÍNIMO COM 15 DIAS DE
ANTECEDÊNCIA | 252 981 620

SERÁ O MAR O MEU LUGAR?

CONTOS QUE MUDAM O MUNDO

QUARTA 06, 13, 20 E 27 - 10H15 E 14H30
| BIBLIOTECA MUNICIPAL CAMILO CASTELO BRANCO | 252 312 699

DE TERÇA A QUINTA - 10H15 E 14H30
| RIBEIRÃO | POLO DA BIBLIOTECA | 252 494 107

DE TERÇA A QUINTA - 10H15 E/ OU 14H30
| RIBA DE AVE | POLO DA BIBLIOTECA | 252 981 620

AUTOR: SARAH ROBERTS | PÚBLICO-ALVO: PRÉ-ESCOLAR E 1º CEB | SESSÕES AGENDADAS CONFORME DISPONIBILIDADE DE AGENDA, NO MÍNIMO COM 15 DIAS DE ANTECEDÊNCIA

Tomé flutua no mar e tem cores vibrantes como os animais do oceano. Quem é ele, afinal?

QUEM SERÁ O MEU JANTAR?

LEITURAS CRIATIVAS

**DE TERÇA A QUINTA-FEIRA
- 10H30 | POUSADA DE
SARAMAGOS | POLO DA
BIBLIOTECA**

AUTOR: CLAIRE FREEDMAN | PÚBLICO-ALVO: PRÉ-ESCOLAR E 1º CEB | SESSÕES AGENDADAS CONFORME DISPONIBILIDADE DE AGENDA, NO MÍNIMO COM 15 DIAS DE ANTECEDÊNCIA | 252 992 045

É a primeira vez que a Raposa da Cidade viaja até ao campo e está com muita, mas muita fome!



PAPÁ, POR FAVOR, APANHA-ME A LUA

HORA DO CONTO

**DE TERÇA A QUINTA - 10H00
| LOUSADO | POLO DA
BIBLIOTECA**

AUTOR: ERIC CARLE | PÚBLICO-ALVO: PRÉ-ESCOLAR | SESSÕES AGENDADAS CONFORME DISPONIBILIDADE DE AGENDA, NO MÍNIMO COM 15 DIAS DE ANTECEDÊNCIA | 252 492 983

Antes de se deitar, a Mónica olhou pela janela e viu a Lua. E tentou apanhá-la.



ESSA FLOR É MINHA!

HORA DO CONTO

**DE TERÇA A QUINTA - 14H30
| LOUSADO | POLO DA
BIBLIOTECA**

AUTOR: ALICE HEMMING | PÚBLICO-ALVO: 1º CEB | SESSÕES AGENDADAS CONFORME DISPONIBILIDADE DE AGENDA, NO MÍNIMO COM 15 DIAS DE ANTECEDÊNCIA | 252 492 983

O Esquilo está mesmo entusiasmado. Chegou a Primavera e a flor mais perfeita começou a despontar...

PAI! NÃO CONSIGO DORMIR

HORA DO CONTO

**QUARTA 20 - 10H15 E 14H30
| RIBEIRÃO | POLO DA
BIBLIOTECA**

AUTOR: MICHAEL FOREMAN | PÚBLICO-ALVO: PRÉ-ESCOLAR E 1º CEB | SESSÕES AGENDADAS CONFORME DISPONIBILIDADE DE AGENDA, NO MÍNIMO COM 15 DIAS DE ANTECEDÊNCIA | 252 494 107

Sendo o mês do pai vamos contar uma história muito divertida e vamos fazer uma atividade alusiva ao livro com os nossos meninos e papás.

O MEU PAPÁ É GRANDE, É FORTE, MAS...

DIA DO PAI (TRAZ O TEU PAI À BIBLIOTECA)

**SÁBADO 09 - 10H30
| BIBLIOTECA MUNICIPAL
CAMILO CASTELO BRANCO**

AUTOR: CORALIE SAUDO | PÚBLICO-ALVO: FAMÍLIAS (PAI + CRIANÇA) | SESSÕES GRATUITAS SUJEITAS A INSCRIÇÃO E CONFIRMAÇÃO | 252 312 699

O meu papá é grande, é forte... mas todas as noites é sempre a mesma coisa... "Não quero ir para a cama!", o que será que se passa com o papá?

HISTÓRIAS CONTADAS E CANTADAS

**TERÇA 19 - 10H30 | RIBA DE
AVE | POLO DA BIBLIOTECA**

COM TIO ÓSCAR | PÚBLICO-ALVO: FAMÍLIAS COM CRIANÇAS ATÉ 9 ANOS | SESSÕES CONFORME DISPONIBILIDADE DE AGENDA, NO MÍNIMO COM 15 DIAS DE ANTECEDÊNCIA | 252 981 620

"Tio Óscar" é um projeto musical inteiramente voltado para a infância. É divertido, animado e tem uma componente educativa sempre presente.



OFICINA: A MAGIA DO BARRO

SÁBADO 23 - 10H30
| BIBLIOTECA MUNICIPAL
CAMILO CASTELO BRANCO

PÚBLICO-ALVO: FAMÍLIAS | SESSÕES
AGENDADAS CONFORME DISPONIBILIDADE
DE AGENDA, NO MÍNIMO COM 15 DIAS DE
ANTECEDÊNCIA | 252 312 699

O barro é uma das matérias primas mais antigas na história da Humanidade e é um meio de expressão plástica privilegiada. Através da modelagem e do sentir do barro, pode-se desenvolver as capacidades perceptivas, motoras e cognitivas. É um estímulo dos sentidos e ao mesmo tempo uma partilha de emoções e sensações. O objetivo desta oficina é dar asas à imaginação na exploração do barro.

OFICINA CRIATIVA: ESTAMOS TODOS LIGADOS

BIBLIOTECA NAS FÉRIAS

DE 25 A 28 - 10H00 E 14H30
| LOUSADO | POLO DA
BIBLIOTECA

PÚBLICO-ALVO: 1º CEB | SESSÕES
AGENDADAS CONFORME DISPONIBILIDADE
DA AGENDA | 252 492 983

A partir do livro “És mesmo tu?” de Isabel Minhós Martins, vamos descobrir que, como as suas personagens, também nós estamos todos ligados: pode ser laços de parentesco, laços de amizade, algo que aconteceu e que nos uniu...

A ARCA DE NÃO É

BIBLIOTECA NAS FÉRIAS

TERÇA 26 - 10H30 E/OU 14H30
| JOANE | POLO DA BIBLIOTECA
| 252 993 757

TERÇA 26 - 10H30 E/OU 14H30
| RIBA DE AVE | POLO DA
BIBLIOTECA | 252 981 620

AUTOR: MIGUEL NETO | PÚBLICO-ALVO:
ATL | SESSÕES AGENDADAS CONFORME
DISPONIBILIDADE DE AGENDA, NO MÍNIMO
COM 15 DIAS DE ANTECEDÊNCIA

Alguma vez pensaste no que farias se encontrasses uma tubarixa? De que gostará ela? Será parecida com um Elefanhoto ou com um Abelhurso? Se calhar come o mesmo que uma Centorafa ou Alcapónei!

JOGO: O QUE PESCAS TU?

BIBLIOTECA NAS FÉRIAS

TERÇA 26 E QUINTA 28 -
10H30 E 14H30 | BIBLIOTECA
MUNICIPAL CAMILO CASTELO
BRANCO

PÚBLICO-ALVO: ATL | SESSÕES AGENDADAS
CONFORME DISPONIBILIDADE DE AGENDA,
NO MÍNIMO COM 15 DIAS DE ANTECEDÊNCIA
| 252 312 699

O jogo da pesca requer muita paciência, testa a tua paciência e vem jogar connosco. O que será que vais pescar?

VAMOS AJUDAR A TERRA

BIBLIOTECA NAS FÉRIAS

QUARTA 27 - 10H30 E/OU
14H30 | JOANE | POLO DA
BIBLIOTECA | 252 993 757

QUARTA 27 - 10H30 E/OU
14H30 | RIBA DE AVE | POLO DA
BIBLIOTECA | 252 981 620

AUTOR: JULIAN LEMON E BART DAVIS |
PÚBLICO-ALVO: ATL | SESSÕES AGENDADAS
CONFORME DISPONIBILIDADE DE AGENDA,
NO MÍNIMO COM 15 DIAS DE ANTECEDÊNCIA

Nesta dinâmica, abordar-se-á como podemos, no nosso quotidiano, fazer parte dos “ativistas” que ajudam a cumprir os 17 Objetivos de Desenvolvimento Sustentável.

PARA ONDE FORAM OS OVOS DA PAULINA?

BIBLIOTECA NAS FÉRIAS

QUARTA 27 - 10H15 E 14H30 | RIBEIRÃO | POLO DA BIBLIOTECA

AUTOR: ALESSIA GARILLI | PÚBLICO-ALVO: ATL | SESSÕES AGENDADAS CONFORME DISPONIBILIDADE DE AGENDA, NO MÍNIMO COM 15 DIAS DE ANTECEDÊNCIA | 252 494 107

“Que destino têm os ovos que pomos diariamente?” A galinha Paulina vai investigar. Se calhar vai descobrir algo totalmente inesperado...

Vamos fazer uma oficina dedicada à Páscoa fazendo uns ovos e escondendo no exterior para os meninos os procurarem...

NAVEGAR PELO DIGITAL

BIBLIOTECA NAS FÉRIAS

QUINTA 28 - 10H00 E/OU 14H30 | JOANE | POLO DA BIBLIOTECA | 252 993 757

QUINTA 28 - 10H00 E/OU 14H30 | RIBA DE AVE | POLO DA BIBLIOTECA | 252 981 620

PÚBLICO-ALVO: ATL | SESSÕES AGENDADAS CONFORME DISPONIBILIDADE DE AGENDA, NO MÍNIMO COM 15 DIAS DE ANTECEDÊNCIA

Conhece algumas das melhores App's Educativas que podes experimentar nas férias de Páscoa.

JARDINS SONOROS - METAMORFOSE

PARQUE DA DEVESA

DOMINGO 17 - 10H30 | PARQUE DA DEVESA | SERVIÇOS EDUCATIVOS

GRATUITO | PÚBLICO ALVO: CRIANÇAS DOS 2 AOS 4 ANOS | INSCRIÇÃO ATÉ 14/3 ATRAVÉS DO SITE WWW.PARQUEDADEVESA.COM

A viagem começa com o nascimento de um ovo, desse ovo sai uma lagarta que encantada com a música que ecoa no Parque da Devesa se fecha no seu casulo. A Metamorfose acontece...

VAMOS SEMEAR MENSAGENS

PARQUE DA DEVESA

DOMINGO 24 - 10H00 | PARQUE DA DEVESA | SERVIÇOS EDUCATIVOS

GRATUITO | PÚBLICO ALVO: FAMÍLIAS COM CRIANÇAS. | COM PAULA ALVES | INSCRIÇÃO ATÉ 20/3, ATRAVÉS DO SITE WWW.PARQUEDADEVESA.COM

Vamos elaborar postais de papel com sementes. No final levarás contigo para ofereceres ou poderás enterrar a mensagem, e com água e muito carinho, vais ver a planta crescer. No final da atividade teremos uma curta sessão de sensibilização sobre a vespa velutina pelo Serviço Municipal de Proteção Civil, integrada no Mês da Proteção Civil



ATELIER DE GRAVATAS: DIA DO PAI

TERÇA 19 | MUSEU NACIONAL FERROVIÁRIO - NÚCLEO DE LOUSADO

ENTRADA GRATUITA | PÚBLICO ALVO: ALUNOS DO ENSINO BÁSICO | EMAIL: MUSEUFERROVIARIO@FAMALICAO.PT

Os alunos do ensino básico são convidados a participar na oficina de artes manuais, constituída com materiais recicláveis e onde podem explorar sua criatividade e imaginação. No final, levam para a casa o resultado do seu trabalho para oferecerem ao Pai, neste dia tão especial.

CASA DE CAMILO MUSEU | CENTRO DE ESTUDOS

Av. de S. Miguel, n. 758
4770-631, S. Miguel de Seide
252 327 186 (Casa de Camilo)
252 309 750 (Centro de Estudos)
www.camilocastelobranco.org
geral@camilocastelobranco.org
Terça a sexta: 10h00-17h30; sábado e domingo: 10h30-12h30 e 14h30-17h30.
Encerra às segundas e feriados nacionais, sábado de Páscoa, 24 e 31 de dezembro.

CASA-MUSEU SOLEDADE MALVAR

Av. 25 de Abril, n. 104,
4760-101 VNF
Tel: 252 318 091
soledademalvar@famaliacao.pt
Terça a sexta: 10h00-13h00 e 14h00-17h30.
Encerra às segundas, fins de semana e feriados

MUSEU BERNARDINO MACHADO

R. Adriano Pinto Basto, n. 79
4760-114 VNF
Tel: 252 377 733
museu@bernardinomachado.org
www.bernardinomachado.org
Terça a sexta: 10h00 às 17h30
Sábado e domingo: 10h00-12h30 e 14h30-17h30. Encerra às segundas e feriados nacionais, sábado de Páscoa, 24 e 31 de dezembro.

MUSEU DA FUNDAÇÃO CUPERTINO DE MIRANDA | CENTRO PORTUGUÊS DO SURREALISMO

Praça D. Maria II
4760-111 VNF
Tel: 252 301 650
www.cupertino.pt
museu@fcm.org.pt
geral@fcm.org.pt
Segunda a sexta: 10h00-12h30 e 14h00-18h00; sábados, domingos e feriados 10h00-13h00 e das 14h00-18h00. Encerra 01 de Janeiro; 01 de maio; domingo de Páscoa; 24, 25 e 31 de dezembro.

MUSEU DE CERÂMICA ARTÍSTICA DA FUNDAÇÃO CASTRO ALVES

R. Comendador Castro Alves, n. 391
4765-053 Bairro VNF
Tel: 252 931 053
fundacao@fundacaocastroalves.org
www.fundacaocastroalves.org
Segunda a sexta: 10h00-12h00 e 14h00-17h00; sábado: 15h00-18h00 (mediante marcação prévia). Encerra aos fins de semana e feriados.

MUSEU DA CONFRARIA DE NOSSA S^a DO CARMO

Largo de Nossa Senhora do Carmo
4775-418, Lemenhe
Tel: 967 323 979
senhoradocarmo@sapo.pt
Visitas mediante marcação prévia.

MUSEU DE ARTE SACRA DA CAPELA DA LAPA

Largo Tinoco de Sousa
4760-108 VNF
Tel: 252 320 900
museuartesacra@famaliacao.pt
Terça: 10h00-13h00; quinta: 14h30-17h00.
Encerra nos restantes dias e horários.

MUSEU DA INDÚSTRIA TÊXTIL DA BACIA DO AVE

R. José Casimiro da Silva, Outeiro
4760-355, Calendário VNF
Tel: 252 313 986
geral@museudaindustriatextil.org
www.museudaindustriatextil.org
Terça a sexta: 10h00 às 17h30
Sábado e domingo: 10h00-12h30 e 14h30-17h30. Encerra às segundas e feriados nacionais.

MUSEU DA GUERRA COLONIAL

Lago Discount - Lote 35 A,
4760-727 Ribeirão VNF
Tel: 252 217 998
museuguerracolonial@adfa.org.pt
www.museuguerracolonial.pt
Terça a sexta: 10h00 às 17h30
Sábado: 14h30 às 17h30. Domingo sob marcação.
Encerra às segundas e feriados nacionais, sábado de Páscoa, 24 e 31 de dezembro.

MUSEU DO AUTOMÓVEL

Lago Discount - Lote 48 B, 4760-673 Ribeirão, VNF
Tel: 252 314 045
museudoautomovelfamaliacao@gmail.com
Segunda a sexta: 10h00 - 12h30 e 14h30 - 17h30. Encerra ao fim de semana.

MUSEU NACIONAL FERROVIÁRIO - NÚCLEO DE LOUSADO

Largo da Estação de Lousado 2,
4760-623, Lousado, VNF
Tel: 252 153 646
museuferroviario@famaliacao.pt
servicoaocliente@fmmnf.pt
www.fmmnf.pt
Terça a sexta: 10h00 às 17h30
Sábado e Domingo: 10h00-12h30 e 14h30-17h30. Encerra às segundas e feriados nacionais, sábado de Páscoa, 24 e 31 de dezembro.

FARMÁCIAS DE SERVIÇO**SEXTA 01** Gavião | Riba d'Ave**SÁBADO 02** Barbosa | Ribeirão**DOMINGO 03** Devesa | Almeida e Sousa**SEGUNDA 04** Central | Bairro**TERÇA 05** Calendário | Delães**QUARTA 06** Nogueira | Riba d'Ave**QUINTA 07** Valongo | Ribeirão**SEXTA 08** Barbosa | Almeida e Sousa**SÁBADO 09** Devesa | Bairro**DOMINGO 10** Central | Delães**SEGUNDA 11** Calendário | Riba d'Ave**TERÇA 12** Nogueira | Ribeirão**QUARTA 13** Valongo | Almeida e Sousa**QUINTA 14** Gavião | Bairro**SEXTA 15** Devesa | Delães**SÁBADO 16** Central | Riba d'Ave**DOMINGO 17** Calendário | Ribeirão**SEGUNDA 18** Nogueira | Almeida e Sousa**TERÇA 19** Valongo | Bairro**QUARTA 20** Gavião | Delães**QUINTA 21** Barbosa | Riba d'Ave**SEXTA 22** Central | Ribeirão**SÁBADO 23** Calendário | Almeida e Sousa**DOMINGO 24** Nogueira | Riba d'Ave**SEGUNDA 25** Valongo | Delães**TERÇA 26** Gavião | Bairro**QUARTA 27** Barbosa | Ribeirão**QUINTA 28** Devesa | Riba d'Ave**SEXTA 29** Calendário | Almeida e Sousa**SÁBADO 30** Nogueira | Delães**DOMINGO 31** Valongo | Bairro**CONTACTOS****FARMÁCIA ALMEIDA E SOUSA**Av. 25 de Abril, 88 - Oliveira Sta. Maria
Tel. 252 931 365**FARMÁCIA DE BAIRRO**

Av. Silva Pereira, 121 - Bairro Tel. 252 932 678

FARMÁCIA BARBOSAR. Barão da Trovisqueira, VNF
Tel. 252 302 120**FARMÁCIA DE CALENDÁRIO**

R. da Liberdade, 76 - VNF Tel. 252 378 400/1

FARMÁCIA CAMEIRACp. Mouzinho de Albuquerque, 129 - VNF
Tel. 252 323 819**FARMÁCIA CENTRAL**

Praça D. Maria II, 1326 - VNF Tel. 252 323 214

FARMÁCIA DELÃES

R. da Portela, 270 - Delães Tel. 252 931 216

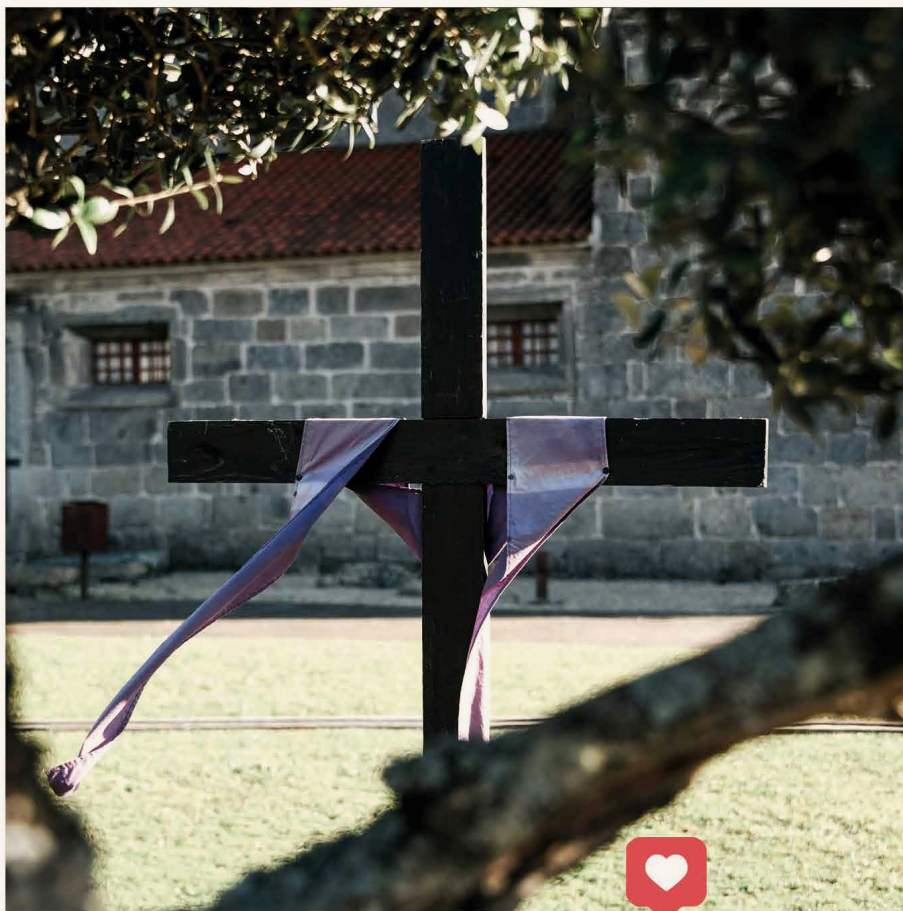
FARMÁCIA GAVIÃOAv. Eng. Pinheiro Braga, 72 - VNF
Tel. 252 317 301**FARMÁCIA NOGUEIRA**Av. M. Humberto Delgado, 87 - VNF
Tel. 252 310 607**FARMÁCIA RIBA D'AVE**Av. Narciso Ferreira, 98 - Riba de Ave
Tel. 252 982 124**FARMÁCIA RIBEIRÃO**R. Quinta da Igreja, 9 - Ribeirão
Tel. 252 416 482**FARMÁCIA VALONGO**R. Adriano Pinto Basto, 54 - VNF
Tel.: 252 323 294**CONTACTOS EQUIPAMENTOS
MUNICIPAIS****ARQUIVO MUNICIPAL ALBERTO SAMPAIO**R. Adriano Pinto Basto
4760-114 V.N.F.
Tel 252 312 661
arquivomunicipal@famalicao.pt
Horário: segunda a quinta das 9h00 às 17h30; sexta das 9h00 às 11h30**BIBLIOTECA MUNICIPAL CAMILO CASTELO
BRANCO**Av. Dr. Carlos Bacelar Ap. 154, 4761-925,
V. N. F.
Tel. 252 312 699
geral@bibliotecacamilocastelobranco.org
www.bibliotecacamilocastelobranco.org
Horário: segunda das 14h00 às 19h30;
terça a sexta das 10h00 às 19h30;
sábado das 10h00 às 13h00 e 14h00
às 17h00
Polo de Joane: 252 993 757
Polo de Lousado: 252 492 983
Polo de P. de Saramagos: 252 992 045
Polo de Riba de Ave: 252 981 620
Polo de Ribeirão: 252 494 107**CÂMARA MUNICIPAL DE V.N. FAMILIÇÃO**Praça Álvaro Marques
4764-502 V.N.F.
Tel 252 320 900 | 252 323 751 (Fax)
camaramunicipal@famalicao.pt
www.famalicao.pt**CASA DA JUVENTUDE**R. Manuel Pinto de Sousa, 146
4760-155 V.N.F.
Tel 252 314 582/3
casadajuventude@famalicao.pt
www.juventudefamalicao.org
Horário: segunda a sexta: 10h às 18h
sábado: por marcação prévia para os
espaços requisitáveis**CENTRO DE ESTUDOS CAMILIANOS**Av. de S. Miguel, 758
4770-631 S. Miguel de Seide
Tel. 252 309 750
Horário: segunda a sexta das 10h às 17h30;
sábado e domingo das 10h30 às 12h30 e
14h30 às 17h30;
Biblioteca (segunda a sexta) 10h às 17h15**CASA DAS ARTES**Av. Dr. Carlos Bacelar
4760-103 V.N.F.
Tel. 252 371 297 | 252 371 298 F 252 371 299
casadasartes@famalicao.pt
blog: www.casadasartes.blogspot.com
bilheteira:
casadasartesvnf.bol.pt
Horários: Terça a Quinta das 10h00 às
19h00; sexta das 10h00 às 19h00 e 20h30
às 22h30.Nos sábados, domingos e feriados em que
haja espetáculos, a bilheteira abrirá uma
hora antes do seu início e encerrará uma
hora depois.**PARQUE DA DEVEASA**Rua Fernando Mesquita - Antas, 2453 - D
4760-034 V.N.F.
parquedadevasa@famalicao.pt
www.parquedadevasa.com**CASA DO TERRITÓRIO**Tel. 252 374 184
casadoterritorio@famalicao.pt
Serviços Educativos: 252 317 200
sedevesa@famalicao.pt
Hortas Urbanas: 252 315 194
hufa@famalicao.pt**GALERIA MUNICIPAL ALA DA FRENTE**Palacete Barão da Trovisqueira
R. Adriano Pinto Basto, 79
4760-114 V.N.F.
aladafrentegaleria@famalicao.pt
Tel. 252 320 900
Horário: terça a sexta : 10h às 17h30
sábado e domingo das 10h às 12h30 e das
14h30 às 17h30**POSTO DE TURISMO**Praça D. Maria II
4760-111 V.N.F.
Tel.252 320 964
famalicaoturismo@famalicao.pt
Horário: segunda a quinta: 09h às 18h
sexta: 09h às 12h**LOJA DE TURISMO**Praça D. Maria
4760-111 V.N.F.
Tel. 252 315 950
lojainterativa@famalicao.pt
Horário: segunda a sábado 10h às 18h**HORTAS URBANAS DE FAMILIÇÃO**Av. dos Descobrimentos
Tel.: 252 320 970
hufa@famalicao.pt



municipio_de_famalicao



Instagram



SEGUE O MUNICÍPIO NO INSTAGRAM
PARA VERES FOTOS E VÍDEOS
E DESCOBRE PORMENORES QUE VAIS ADORAR.

MARÇO 2024

XVI EDIÇÃO MÊS DA PROTEÇÃO CIVIL

57 - MARÇO

Combate
à Vespa
Velutina





Famalicção
CÂMARA MUNICIPAL

www.famalicco.pt

DM

ctt

Taxa Paga
Portugal
Via Nova de Famalicção