

PEDRO TUDELA

SEE FROM... HEAR

5 FEVEREIRO | 12 JUNHO '22

GALERIA
ALA DA FRENTE
VN FAMALICÃO



Como se pode chegar ao intrínseco por um silvo? Num primeiro momento damos ouvidos e até nos deixamos seguir pelo som, mas na verdade acercamo-nos de olhos abertos para apreender o que nos é dado a ver. O silvo a funcionar como estímulo, uma escusa para a aproximação.

Pedro Tudela tem mantido no seu percurso uma relação muito constante com o som e as suas possibilidades enquanto meio de criação. A sua obra cruza diferentes disciplinas, distintos suportes e técnicas, esbatendo eventuais fronteiras, permitindo acercarmo-nos de experiências muito particulares. O som torna-se presença no seu trabalho de pintura, de desenho, nos seus objectos escultóricos ou instalações, mesmo quando não se tem aparatos ou meios que produzam ou emitam o som. As subtilezas que se apresentam nas suas obras trazem as nuances dos ritmos, tomam a atenção, estreitam vias para se chegar ao âmago de cada obra. Ficamos vigilantes, afinal o silvo pode estar nestes gestos, nestas manchas, nestes objectos de aparências distintas, em articulações poéticas e equilíbrios cuidados. Nesta exposição vamos poder ver um núcleo de desenhos da série intitulada *Passado presente* numa exploração da linguagem do desenho e da pintura, com a presença de uma *escultura assemblage*. Uma disposição que nos deixa num transito de sensações, numa contemplação de simplicidade, permitindo-nos ser levados na deambulação do espaço e da percepção. O que ouço e me impele para lá das obras, que som é esse que me prende o olhar?

António Gonçalves

PEDRO TUDELA

Nasceu em Viseu, em 1962. Concluiu o Curso de Pintura da Escola Superior de Belas Artes do Porto (ESBAP) em 1987. Professor Auxiliar da Faculdade de Belas Artes da Universidade do Porto (FBAUP). Enquanto aluno da ESBAP, foi cofundador do Grupo Missionário: organizou exposições nacionais e internacionais de pintura, arte postal e performance. Participa em vários festivais de performance desde 1982. Foi autor e apresentador dos programas de rádio *escolhe um dedo* e *atmosfera reduzida* na xfm, entre 1995 e 1996. Em 1992, por ocasião da exposição "*Mute ... life*", funda o coletivo multimédia Mute Life dept. [MLd]. Enveredou pela produção sonora em 1992, participando em concertos, performances e edições discográficas, em Portugal e no estrangeiro. Cofundador e um dos elementos do projeto multidisciplinar e de música digital @c. Membro fundador da *media label* Crónica. Trabalha em cenografia desde 2003. Expõe individualmente com regularidade desde 1981. Participa em inúmeras exposições coletivas em Portugal e no estrangeiro desde o início da década de 80. Encontra-se representado em museus, coleções públicas e particulares. Vive e trabalha no Porto.

Mais informação em: www.pedrotudela.org

- 1 ... da série **Passado presente**. 2021
Aquarela e tinta da china sobre papel
111x77 cm
- 2 ... da série **Passado presente**. 2021
Aquarela e tinta da china sobre papel
111x77 cm
- 3 ... da série **Passado presente**. 2021
Aquarela e tinta da china sobre papel
111x77 cm
- 4 ... da série **Passado presente**. 2021
Aquarela e tinta da china sobre papel
111x77 cm
- 5 ... da série **Passado presente**. 2021
Aquarela e tinta da china sobre papel
111x77 cm
- 6 ... da série **Passado presente**. 2021
Aquarela tinta da china e folha de ouro
sobre papel
111x77 cm
- 7 ... da série **Passado presente**. 2021
Aquarela e tinta da china sobre papel
111x77 cm
- 8 ... da série **Passado presente**. 2021
Aquarela e tinta da china sobre papel
111x77 cm
- 9 ... da série **Passado presente**. 2021
Aquarela e tinta da china sobre papel
111x77 cm
- 10 ... da série **Passado presente**. 2021
Aquarela, tinta da china e folha de ouro
sobre papel
111x77 cm
- 11 ... da série **Passado presente**. 2021
Aquarela, tinta da china e folha de ouro
sobre papel
111x77 cm
- 12 (**Escultura assemblage**). 2021
Vidro, madeira, cabo de aço, manga
termoretractil e metal.
Dimensões variáveis



1



2



3



4



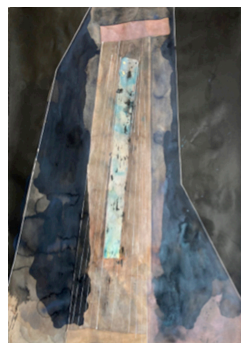
5



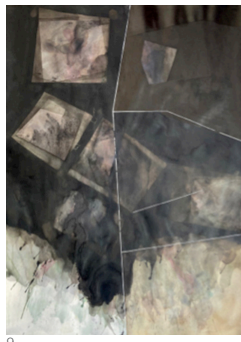
6



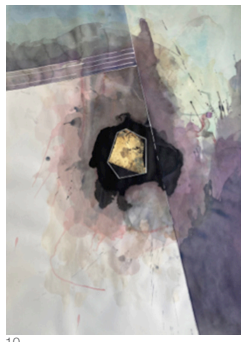
7



8



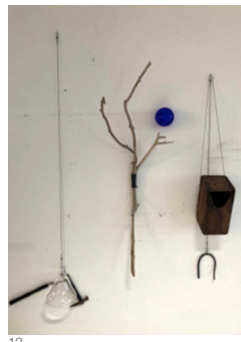
9



10



11



12