

FAMALICÃO
AG
EN
DA

JULI'26

DEVEESA SUNSET 2026

31 DE JULHO,
7, 14, E 21
DE AGOSTO
19H00

PARQUE
DA DEVEESA
FAMALICÃO

MIRAMAR - FRANKIE CHAVEZ E PEIXE



31 JUL'

SEAN RILEY & THE SLOWRIDERS



7 AGO'

JULIA MESTRE



14 AGO'

LENA D'ÁGUA



21 AGO'



FAMALICÃO VIVE A CULTURA!

Julho é um mês de celebração para Vila Nova de Famalicão. É o mês em que assinalamos mais um aniversário da nossa cidade e em que voltamos a afirmar o dinamismo cultural, associativo e comunitário que caracteriza o nosso concelho.

No dia 9 de julho celebramos os 41 anos da elevação de Vila Nova de Famalicão a cidade. Uma data que nos convida a olhar com orgulho para o percurso realizado e para o crescimento que temos construído em conjunto, valorizando a identidade famalicense e o papel de todos aqueles que contribuem para o desenvolvimento do nosso território.

A cultura assume, mais uma vez, um papel central na programação deste mês. Destaco o regresso do Festival Internacional Vaudeville Rendez-Vous, entre os dias 15 e 18 de julho, que voltará a transformar os espaços públicos da cidade em palcos de criatividade e imaginação, aproximando as artes circenses contemporâneas de públicos de todas as idades.

Na música, julho apresenta igualmente propostas para diferentes gostos, com o concerto "Come Together: The Beatles Tribute", na Casa das Artes, o Festival Laurus Nobilis Music Fest, que reúne e atrai anualmente milhares de visitantes, e o arranque do Devesa Sunset, no dia 31, com a atuação de Miramar, projeto de Frankie Chavez e Peixe, num dos espaços mais emblemáticos do nosso concelho – o Parque da Devesa..

Merece ainda destaque o regresso do cinema ao ar livre em mais uma edição. do Cinema Paraíso e a realização de mais um FamaFolk – Festival Internacional de Folclore de Famalicão, que promove o encontro entre culturas e reforça a importância das tradições populares enquanto elemento de identidade e partilha entre os povos.

Convido, assim, todos os famalicenses e quem nos visita a participar nas diversas iniciativas preparadas para este mês de julho, desfrutando de uma programação pensada para toda a família e contribuindo para a dinâmica de um concelho cada vez mais ativo, criativo e culturalmente vibrante.



Mário Passos

Presidente da Câmara Municipal de Vila Nova de Famalicão

9 JUL
2026

DIA DA CIDADE

Parabéns Famalicao!
Parabéns famalicensenses!
Dia 9 de julho, celebramos
41 anos de Cidade!

10h00 | UF Famalicao e Calendário
Inauguração do Parque de
S. Miguel-o-Anjo

10h00 às 17h00 | Parque de Sinções
Sarau/Piquenique Sénior
“Mais e Melhores Anos”

18h00 | Casa das Artes
Sessão Solene

ÍNDICE

28

EXPOSIÇÕES

40

DIVERSOS

20

TEATRO

26

CONFERÊNCIAS

38

SENIORES

06

MÚSICA

10

ARTE CIRCENSE

22

CINEMA

36

DESPORTO

44

CRIANÇAS



DEVESA SUNSET: MIRAMAR - FRANKIE CHAVEZ E PEIXE

SEXTA 31 - 19H00 | PARQUE DA DEVESA | JUNTO AO LAGO

ENTRADA GRATUITA

Há um nítido fio condutor no caminho que os guitarristas Frankie Chavez e Peixe (Ornatos Violeta, Pluto) têm vindo a fazer ao volante do projeto Miramar. Se o primeiro álbum da dupla foi descrito como um diário de viagem numa estrada que se percorre de forma contemplativa e o segundo como um laboratório de lugares, o novíssimo Miramar III corporiza já um álbum de memórias vindas do espaço onde tudo aconteceu. É o terceiro volume de uma história contada a dois, onde as partidas e os regressos fazem parte de uma infinita viagem que se simula no tempo.



E



TERÇA 07 E QUARTA 08

COME TOGETHER: THE BEATLES TRIBUTE

9.º CICLO DE CONCERTOS PROMENADE DA CASA
DAS ARTES DE FAMILIÇÃO

21H30 | CASA DAS ARTES | GRANDE AUDITÓRIO

ENTRADA: 4 EUROS. ESTUDANTES, CARTÃO PENTÁGONO, SENIORES E
PESSOAS COM DEFICIÊNCIA: 2 EUROS | CLASSIFICAÇÃO: M/6
| DURAÇÃO: 70 MIN | COM A ARTEDEUCA – CONSERVATÓRIO DE MÚSICA
DE VILA NOVA DE FAMILIÇÃO

Um espetáculo que homenageia o legado intemporal dos The Beatles. Interpretado pelo Coro e pela Orquestra ArtEduca, com convidados especiais, o concerto reúne temas emblemáticos da banda britânica em versões adaptadas para coro, orquestra e solistas. Ao longo da apresentação, o público percorre diferentes sonoridades do pop e do rock que marcaram gerações. Formados em Liverpool nos anos 1960, John Lennon, Paul McCartney, George Harrison e Ringo Starr revolucionaram a música, deixando uma herança artística que continua a inspirar públicos em todo o mundo.

QUINTA 16 A SÁBADO 18

LAURUS NOBILIS MUSIC FEST 2026

16H00 | LOURO | CASA DO ARTISTA AMADOR

PREÇOS DOS BILHETES (COM IVA INCLUÍDO E COMISSÃO DA
BILHETEIRA) - DIÁRIO: DIA 16: 10€; DIAS 17 E 18: 30€ | GERAL: 50€
| LOCAIS DE VENDA DE BILHETES: LOJA ONLINE DO LAURUS NOBILIS:
WWW.LAURUSNOBILIS.PT OU EM WWW.BOL.PT

O aguardado Laurus Nobilis Music Fest está de volta, prometendo uma celebração inesquecível de música, cultura e comunidade.

PROGRAMAÇÃO:

Quinta 16

Teething, Inhuman Architects e No Path

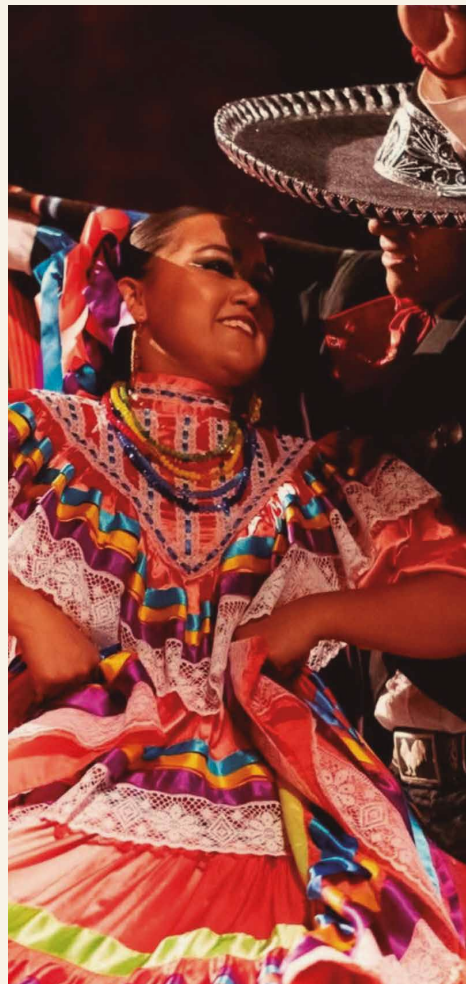
Sexta 17

Swallow the Sun; Leaves Eyes; Avulsed; Guiltera
Meden Agan; Psycorepaths; Butt Splitters
Crucivore e Risen Crow

Sábado 18

Abbath; Atrocity; Project Renegade; Grog; ESP;
Faemine; Godark; Thorndale e Viledog





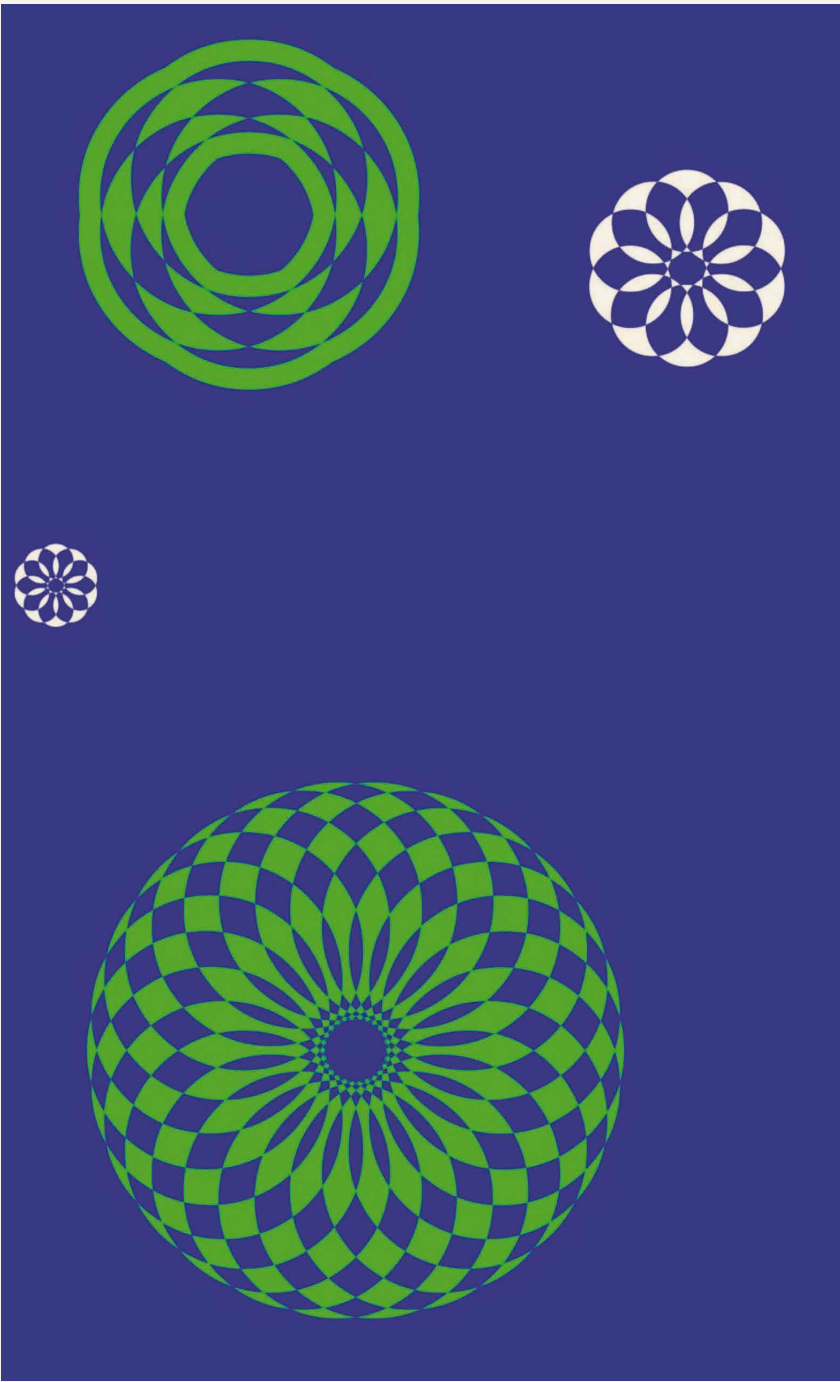
29 DE JULHO A 01 DE AGOSTO

**6ª EDIÇÃO FAMA FOLK
- FESTIVAL
INTERNACIONAL
DE FOLCLORE DE
FAMALICÃO**

**VILA NOVA DE FAMALICÃO, JOANE E OLIVEIRA
SANTA MARIA**

ENTRADA GRATUITA

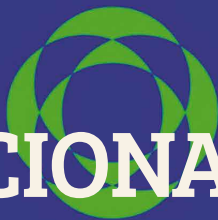
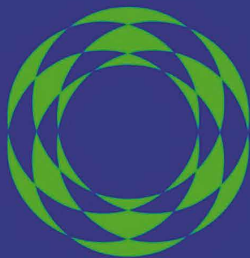
ARTE CIRCENSE

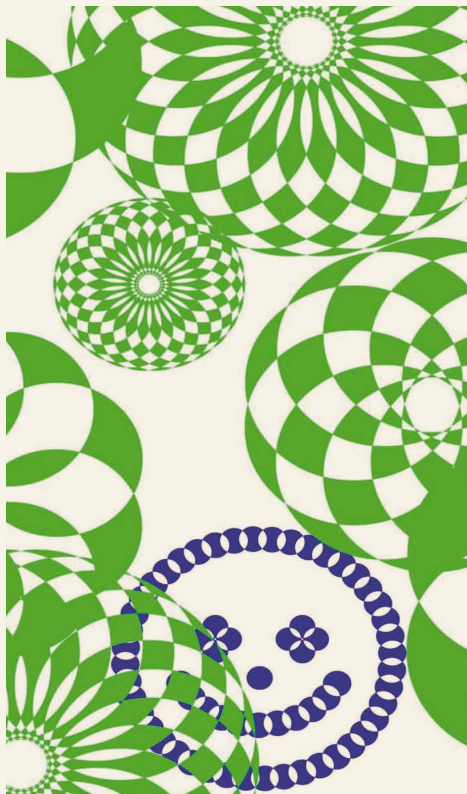


FESTIVAL INTERNACIONAL VAUDEVILE RENDEZ-VOUS 2026

QUARTA 15 A SÁBADO 18

O Festival Internacional Vaudeville Rendez-Vous, promovido pelo Teatro da Didascália, está de regresso a Famalicão! Neste mês de julho, o festival promete transformar o espaço público num palco de encontro, descoberta e imaginação, reunindo cerca de dezoito artistas e companhias nacionais e internacionais de circo contemporâneo com quarenta espetáculos surpreendentes. A iniciativa decorre nas cidades que fazem parte do Pentágono Urbano - Vila Nova de Famalicão, Vila Nova de Barcelos, Braga, Guimarães e Viana do Castelo - uma oportunidade para viver a cultura ao ar livre e deixar-se encantar por propostas artísticas para todas as idades.





QUINTA 16

CIRCO ESCONDIDO

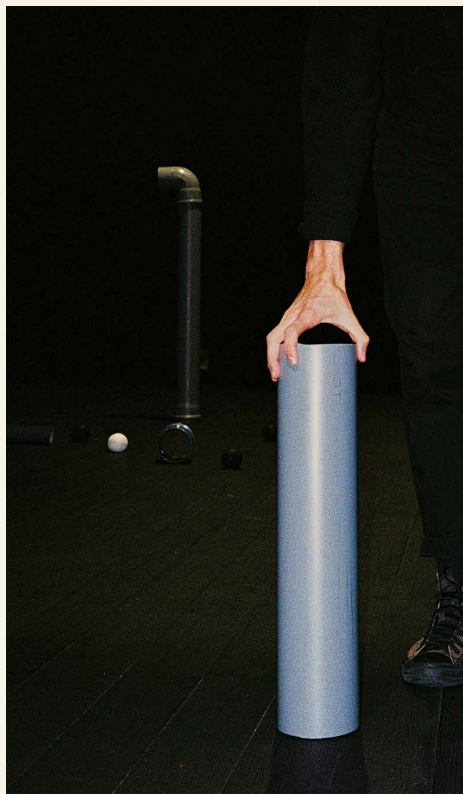
FESTIVAL INTERNACIONAL VAUDEVILLE RENDEZ-VOUS

17H00 | O LOCAL DA APRESENTAÇÃO SERÁ REVELADO APENAS NO PRÓPRIO DIA, ATRAVÉS DE SMS E E-MAIL ENVIADOS PELA ORGANIZAÇÃO DO FESTIVAL AOS PARTICIPANTES INSCRITOS

ENTRADA GRATUITA | INSCRIÇÕES EM

WWW.TEATRODADIDASCALIA.COM/VAUDEVILLE-RENDEZ-VOUS

"Circo Escondido" é uma nova linha de programação dedicada a artistas emergentes e recém-formados, que desafia os limites da visibilidade e da relação do circo com a cidade. Através de uma open call, foram selecionados cinco projetos que serão apresentados em lugares inesperados nas cinco cidades do Festival.



QUINTA 16

TURNO DA NOITE

FESTIVAL INTERNACIONAL VAUDEVILLE RENDEZ-VOUS

19H00 | PARQUE DA JUVENTUDE | 3X3 BASKETART

ENTRADA GRATUITA | CLASSIFICAÇÃO: M/3 | DURAÇÃO: 45 MIN

| PERFORMER-CRIADOR: UATUMÁ FATTORI (BR-PT-CATALUNHA)

| NOTA: ACESSÍVEL A PESSOAS EM CADEIRAS DE RODAS

Um sistema improvável entra em funcionamento durante o turno da noite. Estruturas surgem, transformam-se e desaparecem sistematicamente, com trajetórias em cadeia acionadas por um agente solitário. Neste espetáculo de malabarismo contemporâneo, a percepção do tempo e da materialidade é distorcida pela rotina, fazendo com que objetos ordinários, como bolas e tubos, sejam reconfigurados em uma mecânica contínua.



QUINTA 16

ÁKRI

FESTIVAL INTERNACIONAL VAUDEVILLE RENDEZ-VOUS_ESTREIA NACIONAL

22H00 | PRAÇA D. MARIA II

ENTRADA GRATUITA | CLASSIFICAÇÃO: M/4 | DURAÇÃO: 45 MIN

| PERFORMER-CRIADOR: MANEL ROSÉS (CATALUNHA)

| NOTA: ACESSÍVEL A PESSOAS EM CADEIRAS DE RODAS E COM INTERPRETAÇÃO EM LÍNGUA GESTUAL PORTUGUESA

Ákri é um solo de circo que junta um acrobata, uma escada e uma porta para explorar o conceito de "limiar". O espetáculo oscila entre o humor e a poesia cénica, propondo uma reflexão lúdica e filosófica sobre a profissão. Ao combinar comédia física e textual, Ákri estabelece uma ligação com públicos de diferentes gerações.



SEXTA 17

THE PLACE

FESTIVAL INTERNACIONAL VAUDEVILLE RENDEZ-VOUS_ESTREIA NACIONAL

19H00 | CÂMARA MUNICIPAL (PONTO DE ENCONTRO)

ENTRADA GRATUITA, COM LOTAÇÃO LIMITADA | CLASSIFICAÇÃO:

M/7 | DURAÇÃO: 50 MIN | PERFORMER-CRIADOR: ELÉCTRICO 28

(AU-CATALUNHA) | NOTA: ESPETÁCULO-PERCURSO E ACESSÍVEL A PESSOAS EM CADEIRAS DE RODAS

Uma peça minimalista para um espaço, dois intérpretes e um público, construída a partir de ingredientes como o teatro físico, a música e paisagens sonoras, impactos visuais subtis, humor e algumas gramas de existencialismo.



SEXTA 17

O INÍCIO DO FIM

FESTIVAL INTERNACIONAL VAUDEVILLE RENDEZ-VOUS_ESTREIA NACIONAL

22H00 | PRAÇA D. MARIA II

ENTRADA GRATUITA | CLASSIFICAÇÃO: M/8 | DURAÇÃO: 60 MIN
 | PRODUÇÃO: CIE ERRÂNCIA/LEONARDO FERREIRA (FR)
 | NOTA: ACESSÍVEL A PESSOAS EM CADEIRAS DE RODAS

Uma peça circense distópica que fala sobre o tema da “libertação” através da desconstrução da figura do palhaço. Entre sapateado, clown, acrobacia, e rituais, Leonardo Ferreira, artista circense multidisciplinar, explora a proeza sobre o tema da censura numa autoficção. A alegria melancólica é a mão desajeitada do destino que semeia o caos e aterroriza a realidade.



SÁBADO 18

HOW MUCH WE CARRY?

FESTIVAL INTERNACIONAL VAUDEVILLE RENDEZ-VOUS

11H00 | ALAMEDA D. MARIA II

ENTRADA GRATUITA | CLASSIFICAÇÃO: M/3 | DURAÇÃO: 35 MIN
 | PRODUÇÃO: CIRQUE IMMERSIF (FR-BR) | NOTA: ESPETÁCULO-PERCURSO E ACESSÍVEL A PESSOAS EM CADEIRAS DE RODAS

How Much We Carry? é um convite artístico e acrobático, que emerge no meio de um bairro, de uma multidão, na orla de uma praia, para criar espaços efêmeros de espetáculo em locais do quotidiano. É um convite a uma pausa, ao encontro, ao cuidado entre nós e aqueles ao nosso entorno, através de um aparelho circense atípico: a percha, em desequilíbrio permanente.

DE QUARTA 01 A SÁBADO 04

À MOSTRA

21H30 | CASA DAS ARTES
| GRANDE AUDITÓRIO

ENTRADA: 4 EUROS. ESTUDANTES, CARTÃO
PENTÁGONO CULTURAL E SENIORES (A
PARTIR DE 65 ANOS): 2 EUROS
| COPRODUÇÃO: INAC/CASA DAS ARTES DE
VILA NOVA DE FAMALICÃO

Apresentação do primeiro
trabalho profissional dos alunos
finalistas do Curso Profissional
de Artes do Circo do INAC.



QUARTA 01

LALESHKA UNZUETA: TRICK OR FEET

No meio da rotina, uma piscina
insuflável transforma-se em
palco para situações cada
vez mais caóticas. Entre
malabarismos com bolas e pés
que desafiam o espaço, ocorrem
situações absurdas à margem
do surreal. Assim, o quotidiano
torna-se um espetáculo
imprevisível onde tudo pode
acontecer.



DAMIEN BLONDEAU: PRISE DE TÊTE

E se pudéssemos materializar
essa conexão que temos com
algo que não podemos ver,
mas que nos incita a mover, a
construir, e também a destruir?
Aqui temos o nosso personagem
preso nesse dilema; a presença
está aqui e a sua vontade
precisa de ser ouvida.



IMPERIO: CALLE CALVARIO

Um projeto cênico de circo
contemporâneo que investiga
a herança transmitida de mãe
para filha.



QUINTA 02

NORA JEANNERET: GLITCH CORPORALITY

Existe um mundo à parte, um
pouco semelhante ao nosso, mas
não se sabe ao certo o que é
igual e o que é diferente.



VIK CISPUL: CEMPASÚCHIL

Uma peça a solo que se propõe
a refletir sobre a relação que
mantemos com aqueles que já
não estão entre nós, e sobre
a forma como os objetos
preservam e evocam a sua
memória.



INÊS BEIRÃO: GARAGEM

Numa sociedade onde tudo é rapidamente descartado, aqui acredita-se que o lixo pode virar arte.



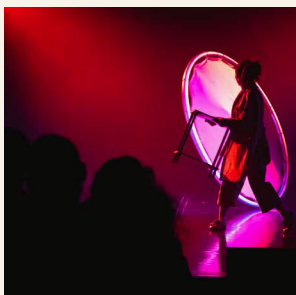
MARTÍN IGNACIO: RAÍCES EN ESPIRAL

Através da torção corporal, a peça investiga novas formas de comunicar e de expressar, criando um ponto de partida diferente, onde a respiração é trabalhada e utilizada como motor de movimento para a torção.



SEXTA 03 ANDRÉS CAVALIER: A DECISÃO... UM PROPÓSITO

Numa paisagem nebulosa, suspensão entre a realidade e a metáfora, um indivíduo avança por um caminho incerto.



NICE ROCHA: NOTHING TO DECLARE

Aqui, ergue-se uma parede: uma pele externa que se interpõe entre o olho e a retina, privando este corpo da possibilidade de alcançar o algo mais. Chamam-lhe fronteiras; como se fosse geografia.



KATELYN AOMI EWE: ASCENDING TO HEAVEN

Sozinha na escuridão e no silêncio, ela não vê nem ouve. Tudo o que sente é o ritmo do seu coração e o fluxo da sua respiração.



ARIANE MEDEIROS: TROCADILHO

Uma mulher adentra o espaço vestida com um casaco negro, levando nas suas costas um saco e flores mortas nas mãos. Ela, que pode ser muitas, vai em direção ao saco, este com muitas alternativas e relíquias.



SÁBADO 04 ORIGAMI DRAG: ORIGAMI

Surge num ambiente escuro de forma misteriosa, como um ponto de luz nas sombras. A tensão permanece e cresce cada vez mais enquanto este se aproxima, até revelar a sua identidade por completo.



ZOÉ GERARD: OPEN DOORS

Uma mulher que gosta de controlar tudo; é ingénuo e desajeitada. Mergulhamos com ela numa busca de identidade, um percurso pessoal com questões da própria intérprete-criadora: quem sou eu?



AMRA: ONCE UPON A TIME, I FOUND A MANNEQUIN

Ao longo da peça, a artista explora a sua relação com uma manequim chamada Marianna, comunicando e interagindo com ela através de equilíbrios de mãos, dos elementos narrativos do Bharatanatyam e de técnicas inspiradas no mão-a-mão.



KIM BARRIOS GARCIA, LAURA FAVARO, WILFRED MOONDANCE RIVER CAMPBELL: “BACK TO BOARD”

Explora-se as relações que surgem entre estes três indivíduos que têm de confiar uns nos outros todos os dias. Colocada no centro do palco, a báscula coreana torna-se simultaneamente aparelho e metáfora – uma plataforma onde a propulsão, o desequilíbrio e o ajuste moldam continuamente a dinâmica do grupo. A rotina repete-se. Surgem desvios: gestos, decisões, pequenas ruturas em que o quotidiano se abre ao inesperado. O que acontece quando a tua liberdade depende inteiramente do tempo de outra pessoa?



XABARAS

ESTREIA NACIONAL

SEXTA 24 - 10H30 (SESSÃO MEDIAÇÃO)

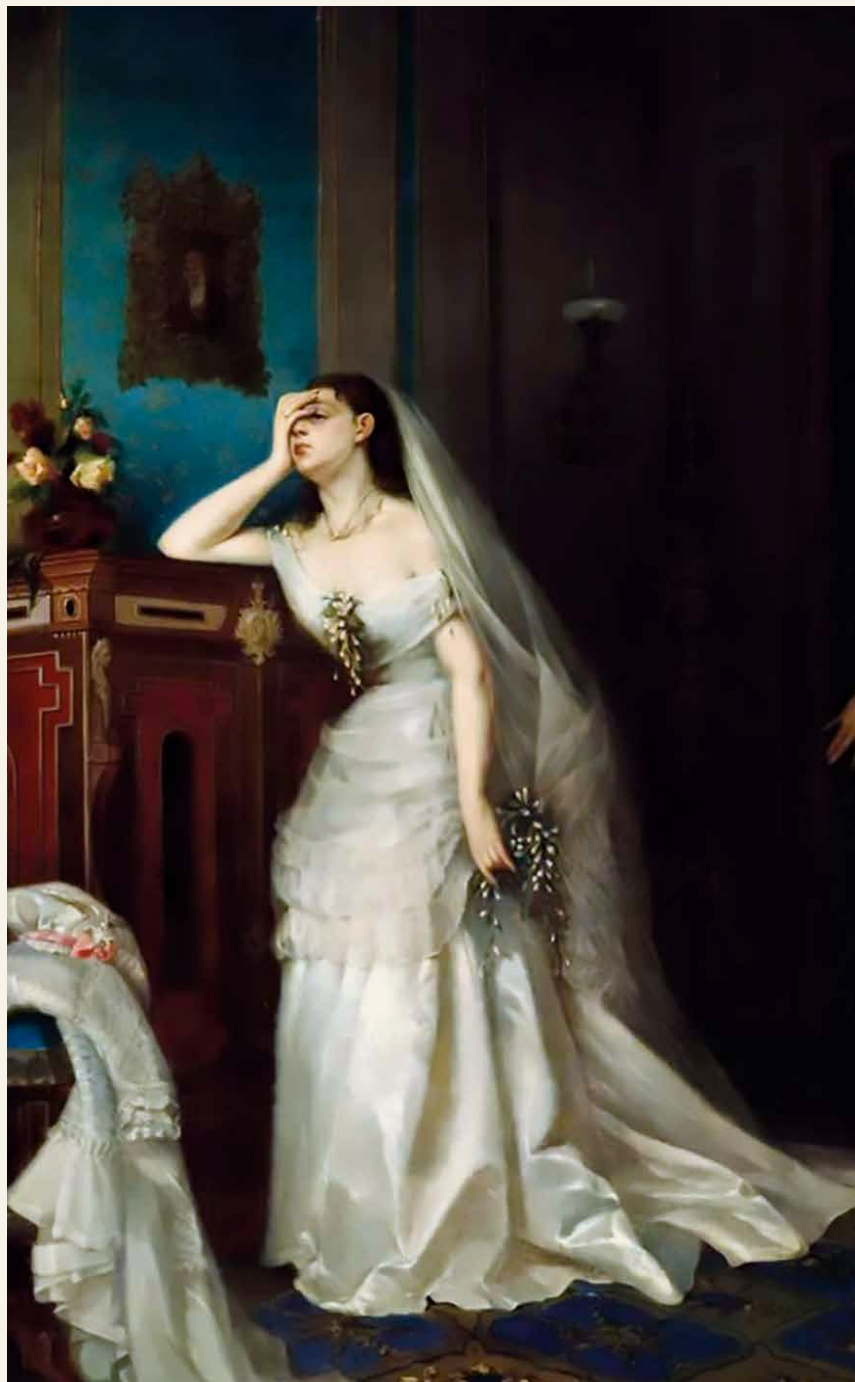
SÁBADO 25 - 16H00 (ESPETÁCULO)

RIBA DE AVE | TEATRO NARCISO FERREIRA

MEDIAÇÃO: ENTRADA GRÁTUITA SUJEITA À INSCRIÇÃO PRÉVIA EM TNF@FAMALICAO.PT | ENTRADA: 2 EUROS. ESTUDANTES, CARTÃO PENTÁGONO CULTURAL E SENIORES (A PARTIR DE 65 ANOS): 1 EURO | CLASSIFICAÇÃO: M/3 | DURAÇÃO: 40 MIN | COPRODUÇÃO: INAC / TEATRO NARCISO FERREIRA | COM DUO LOPEZ (ITÁLIA)

Um espetáculo de circo contemporâneo que combina tecidos aéreos, suspensão capilar, acrobacia de solo e acrobacia em dupla, numa viagem poética e explosiva suspensa entre a terra e o céu.

TEATRO





O CASAMENTO

ESTREIA

SEXTA 24 E SÁBADO 25 - 21H30 | CASA DAS ARTES | GRANDE AUDITÓRIO

ENTRADA: 4 EUROS, ESTUDANTES, CARTÃO PENTÁGONO CULTURAL E SENIORES (A PARTIR DOS 65 ANOS):
2 EUROS | CLASSIFICAÇÃO: M/12 | DURAÇÃO: 90 MIN | PRODUÇÃO: ACE FAMILICÃO | TEXTO DE NIKOLAI GÓGOL

"O Casamento" é considerada uma das primeiras comédias de costumes russas. Através da sátira social, Gógol retrata pessoas comuns e critica a hipocrisia da sociedade. A peça acompanha vários homens interessados em casar com uma jovem, não por amor, mas pelo estatuto social e pelo dote. A noiva, por sua vez, representa a jovem burguesa entediada, sonhadora e superficial. O autor mostra como o casamento era visto como símbolo de sucesso e segurança, levando as personagens a sacrificarem os sentimentos verdadeiros em favor das aparências. Assim, Gógol mistura humor e crítica para revelar o vazio e a infelicidade da sociedade.

CINEMA PARAÍSO 2026

PROJETO ITINERANTE DE CINEMA AO AR LIVRE _
EDIÇÃO 27

ENTRADA GRATUITA | TODA A INFORMAÇÃO EM
WWW.CINECLUBEJOANE.ORG | COPRODUÇÃO: CINECLUBE DE JOANE
E CASA DAS ARTES DE FAMILIÇÃO | APOIOS INSTITUCIONAIS:
MUNICÍPIO DE VILA NOVA DE FAMILIÇÃO, INSTITUTO DO CINEMA E
DO AUDIOVISUAL

É Verão, tempo de reencontrar os espetadores ao ar livre, em praças, parque e outros lugares, numa parceria reiterada do Cineclube de Joane com a Casa das Artes e o Município de Famliação, à boleia da viagem 27 do Cinema Paraíso, que desde o Verão de 1999 já estacionou em mais quarenta lugares do extenso território de Famliação. As sete projeções que integram o programa dividir-se-ão pelo Parque da Devesa (o seu principal palco desde 2013) e pelas freguesias de Vale S. Cosme e Abade de Vermoim, onde a itinerância do Cinema Paraíso se estreia.

Venham, tragam um agasalho, uma manta ou uma cadeira de praia: o Cinema Paraíso projeta luz e histórias a partir das 22h00.





QUARTA 08

UM LADRÃO NO TELHADO

SESSÃO CINEMA PARAÍSO 2026

22H00 | PARQUE DA DEVESA | ANFITEATRO

TÍTULO ORIGINAL: ROOFMAN (EUA, 2025) | REALIZAÇÃO: DEREK CIANFRANCE | INTERPRETAÇÃO: PETER DINKLAGE, CHANNING TATUM, LAKEITH STANFIELD, KIRSTEN DUNST, JUNO TEMPLE | CLASSIFICAÇÃO: M/12 | DURAÇÃO: 126 MIN

O filme acompanha Jeffrey, um ex-soldado do Exército e pai em dificuldades que passa a roubar restaurantes McDonald's fazendo buracos nos telhados, o que lhe rende o apelido de "Roofman". Depois de fugir da prisão, ele vive secretamente dentro de uma loja Toys "R" Us por seis meses, sobrevivendo sem ser descoberto enquanto planeia o seu próximo passo.

SÁBADO 11

ANIKI BÓBÓ

SESSÃO CINEMA PARAÍSO 2026

22H00 | ABADE DE VERMOIM | ADRO DA IGREJA

PORTUGAL, 1942 | REALIZAÇÃO: MANOEL DE OLIVEIRA
| CLASSIFICAÇÃO: M/6 | DURAÇÃO: 68 MIN

Carlitos, o sonhador tímido, e Eduardinho, o líder destemido, cortejam Teresinha, a única rapariga do grupo. Para demonstrar o seu afeto, Carlitos rouba uma boneca e, uma noite, corre pelos telhados para a entregar. A tensão aumenta entre os rapazes e o grupo começa a virar-se contra Carlitos.



QUARTA 15

SALTITÕES

VERSÃO PORTUGUESA | SESSÃO CINEMA PARAÍSO 2026

22H00 | PARQUE DA DEVESA | ANFITEATRO

TÍTULO ORIGINAL: HOPPERS (EUA, 2026) | REALIZAÇÃO: DANIEL CHONG | CLASSIFICAÇÃO: M/6 | DURAÇÃO: 100 MIN

A nova comédia de aventura animada da Disney*Pixar, conta a história de Mabel, uma amante de animais que aproveita uma oportunidade para usar uma nova tecnologia para fazer "saltar" a sua consciência para um castor robótico e comunicar diretamente com os animais, descobrindo mistérios para além de tudo o que podia imaginar.



DOMINGO 19

TRÊS AMIGAS

SESSÃO CINEMA PARAÍSO 2026

22H00 | VALE S. COSME | ADRO DA IGREJA

TÍTULO ORIGINAL: TROIS AMIES (FRANÇA, 2024) | REALIZAÇÃO: EMMANUEL MOURET | INTERPRETAÇÃO: INDIA HAIR, CAMILLE COTTIN, SARA FORESTIER | CLASSIFICAÇÃO: M/12 | DURAÇÃO: 126 MIN

Joan, Alice e Rebecca são três amigas com visões distintas sobre o amor: a primeira vive com Victor, mesmo sabendo que já não há amor entre eles; a segunda mantém uma relação estável com Éric, apesar da ausência de paixão; já a terceira entrega-se ao amor e vive uma paixão adúltera com Éric, o companheiro de Alice. E quando Joan termina finalmente com o marido e ele desaparece sem razão aparente, a relação entre as três é posta à prova.



QUARTA 22

SONG SONG BLUE

SESSÃO CINEMA PARAÍSO 2026

22H00 | PARQUE DA DEVEVA | ANFITEATRO

EUA, 2025 | REALIZAÇÃO: CRAIG BREWER | INTERPRETAÇÃO: HUGH JACKMAN, KATE HUDSON, ELLA ANDERSON, HUDSON HENSLEY | CLASSIFICAÇÃO: M/12 | DURAÇÃO: 133 MIN

Baseado numa história verdadeira (já documentada no filme homônimo realizado em 2008 por Greg Kohs), este drama musical acompanha Mike e Claire, dois músicos sem grande sucesso oriundos do Milwaukee (Wisconsin, EUA) que se unem para criar Lightning & Thunder, uma banda de tributo a Neil Diamond. Ao longo de ensaios e digressões, partilham sonhos, enfrentam dificuldades e constroem uma relação marcada pelo amor, pela superação e pela tragédia.

CONFERÊNCIAS



DISPONÍVEL PARA AMAR

SESSÃO FILMES INESQUECÍVEIS

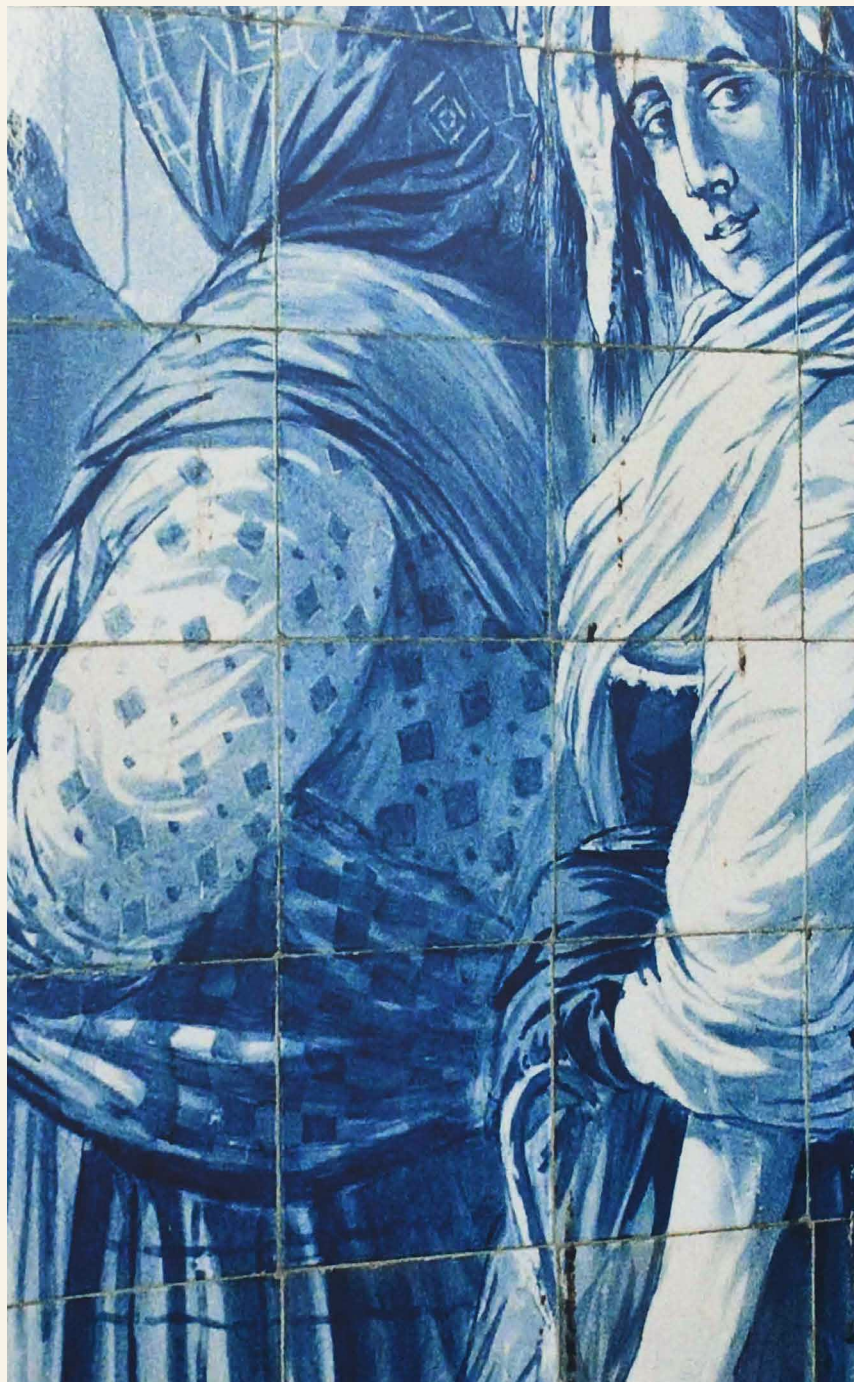
SEXTA 03 - 21H00 | CASA DE CAMILO - CENTRO DE ESTUDOS | AUDITÓRIO

TÍTULO ORIGINAL: IN THE MOOD FOR LOVE (CHINA, 2000) | REALIZAÇÃO: WONG KAR WAI | CLASSIFICAÇÃO: M/12 | DURAÇÃO: 98 MIN | CONVIDADA: MARTA PAIS OLIVEIRA (ESCRITORA E DRAMATURGA) | MODERADOR: SÉRGIO PAULO GUIMARÃES | NOTA: O LEVANTAMENTO DOS BILHETES DE INGRESSO DEVERÁ REALIZAR-SE ATÉ ÀS 20H45, DO DIA 3 DE JULHO

Hong Kong, 1962. Chau, o editor dum jornal local, muda-se para um novo edifício, juntamente com a sua esposa. Aí conhece Li-Chun, que vive na casa ao lado e que se muda para o prédio no mesmo dia de Chau. É também uma coincidência, o facto de ambos estarem a mudar sem a ajuda dos respetivos esposos que, mais uma coincidência, se encontram fora em trabalho. Com os esposos fora, Chau e Li-Chun passam cada vez mais tempo juntos. Até que um dia, ambos se dão conta que estão a ser traídos pelos respetivos cônjuges. E esta descoberta chocante aproxima-os ainda mais...

As Sessões Filmes Indesquesíveis têm como objetivo proporcionar a reflexão e debate em torno da pluralidade de leituras, sentidos e verdades que o cinema suscita ao público em geral. Cada sessão contará com a presença de uma personalidade convidada e em evidência nos mais diversos quadrantes da vida e da cultura portuguesas, que escolhem e comentam um filme que considerem numa perspetiva especial, quer pela riqueza da sua síntese dos percursos da existência humana, quer pela qualidade estética inerente, quer, ainda, pela relação entre a Literatura e o Cinema.

EXPOSIÇÕES





NENHUM OUTRO
ESCRITOR
DESCREVEU ESTA
CIDADE DE FORMA
TÃO EXPRESSIVA
COMO CAMILO.

FREQUENTOU A
BIBLIOTECA PÚBLICA
MUNICIPAL DO PORTO
E CANDIDATOU-SE AO

LIVRO ABERTO - CAMILLO: ROTAS DO ESCRITOR

ATÉ 23 DE AGOSTO | PARQUE DA DEVESA

ENTRADA GRATUITA

A Exposição Itinerante «Livro Aberto – Camillo: Rotas do Escritor» desafia residentes e visitantes a descobrirem a vida e a obra de uma das maiores figuras da literatura portuguesa através de uma viagem cultural única. Esta iniciativa cofinanciada pelo programa Norte 2030, resulta de uma vasta rede de parcerias que une os municípios de Vila Nova de Famalicão, Ribeira de Pena, Porto e Braga, que conta ainda com a colaboração de entidades de relevo como o Centro Português de Fotografia, a Fundação Livraria Lello, o Teatro Nacional São João, a Fundação Cupertino de Miranda, a CCDR Norte, a Infraestruturas de Portugal, a Confraria do Bom Jesus do Monte e a Venerável Irmandade de Nossa Senhora da Lapa.



DE FAMILICÃO PARA O MUNDO... DE COMBOIO HÁ 150 ANOS!

**ATÉ 30 DE JULHO | MUSEU NACIONAL
FERROVIÁRIO-NÚCLEO DE LOUSADO**

ENTRADA GRATUITA

Expressão plástica e escrita dos alunos do
concelho do pré-escolar ao ensino secundário.

AQUEDUTOS DE PORTUGAL - ÁGUA E PATRIMÓNIO

DE PEDRO INÁCIO

**ATÉ 24 DE AGOSTO | PARQUE DA DEVEVA
| CASA DO TERRITÓRIO**

ENTRADA GRATUITA

A exposição itinerante resulta de um vasto trabalho de inventário e registo fotográfico iniciado em 2007, com o objetivo de valorizar e divulgar os antigos sistemas de abastecimento de água em Portugal.



AS IMAGENS QUE NOS OLHAM

DE FERNANDO LEMOS

**ATÉ 13 DE SETEMBRO | FUNDAÇÃO CUPERTINO
DE MIRANDA | CENTRO PORTUGUÊS DO
SURREALISMO**

BILHETE GERAL: 7 EUROS | BILHETE SÉNIOR: 5 EUROS | BILHETE
ESTUDANTE: 4 EUROS | BILHETE FAMÍLIA: 15 EUROS | GRATUITO:
CRIANÇAS 0-12 ANOS, ESTUDANTES DE V. N. FAMILICÃO (ATÉ AOS 25
ANOS); TITULARES DO CARTÃO AMIGO FCM/CPS; MANHÃ PRIMEIRA
SEGUNDA DO MÊS

Exposição que assinala o centenário do nascimento
de Fernando Lemos, figura incontornável da Arte
Portuguesa do Século XX, cuja obra atravessa
fronteiras geográficas, linguagens artísticas e
campos de pensamento.

Reunindo exclusivamente fotografias realizadas
entre 1949 e 1952, período decisivo e fundador da
sua obra artística, produzidas num curto, mas
intenso intervalo de tempo, apresentam-se um dos
núcleos mais singulares da fotografia portuguesa
do Século XX e um momento central da experiência
surrealista em Portugal.



DIÁRIO/NOTAS E PAISAGENS DE MANUEL JOÃO VIEIRA

ATÉ 27 DE SETEMBRO | GALERIA MUNICIPAL
ALA DA FRENTE

ENTRADA GRATUITA

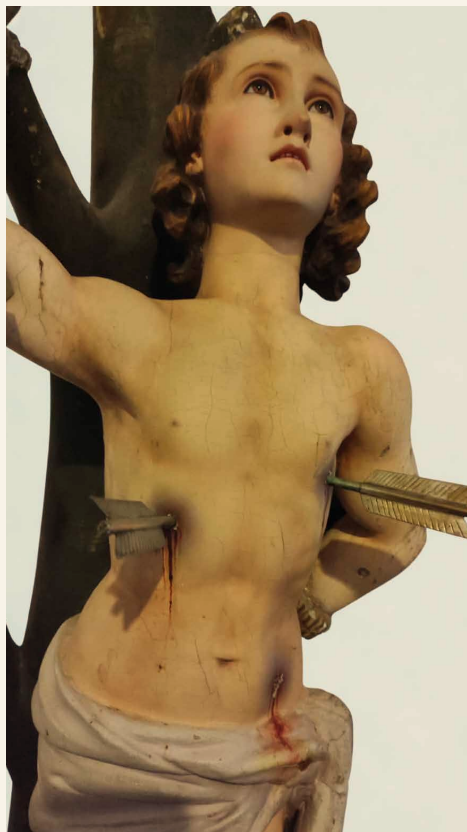


O OUTRO CAMINHO. CAMINHOS DE SANTIAGO: ARTE E TERRITÓRIO DE VILA NOVA DE FAMALICÃO

ATÉ 25 DE OUTUBRO | PARQUE DA DEVESA
| CASA DO TERRITÓRIO

ENTRADA GRATUITA

Nesta exposição, convidamo-lo(a) a percorrer os trilhos da história e da memória, a sentir a presença dos peregrinos ao longo dos séculos e a descobrir como o caminho desperta experiências de contemplação, esforço e transformação interior. A viagem continua nas obras de Vitor Machado, Jorge Lopes de Faria e Pedro Gil Vasconcelos, que exploram os Caminhos de Santiago de forma universal - mostrando-nos que cada caminho é também um percurso interior, feito de olhar, sentir e viver.

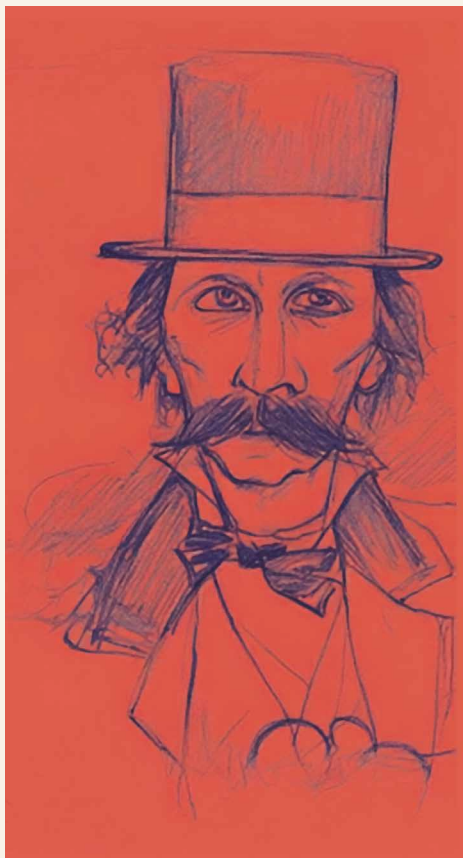


DOS CÉUS À TERRA: SANTOS DE ESPERANÇA

**ATÉ 31 DE OUTUBRO | MUSEU DE ARTE SACRA
DA CAPELA DA LAPA**

ENTRADA GRATUITA | HORÁRIO: TERÇA A SEXTA DAS 10H00 ÀS 13H00
E DAS 14H00 ÀS 17H00

No dia 6 de Janeiro de 2026, o Papa Leão XIV encerrou o Jubileu da Esperança com o fecho da Porta Santa, sublinhando, contudo, a importância de continuarmos peregrinos de Esperança. A esperança cristã assenta numa confiança profunda na providência divina, orientada para o bem eterno e vivida através da fé e da caridade, influenciando a forma de viver e de nos relacionarmos.

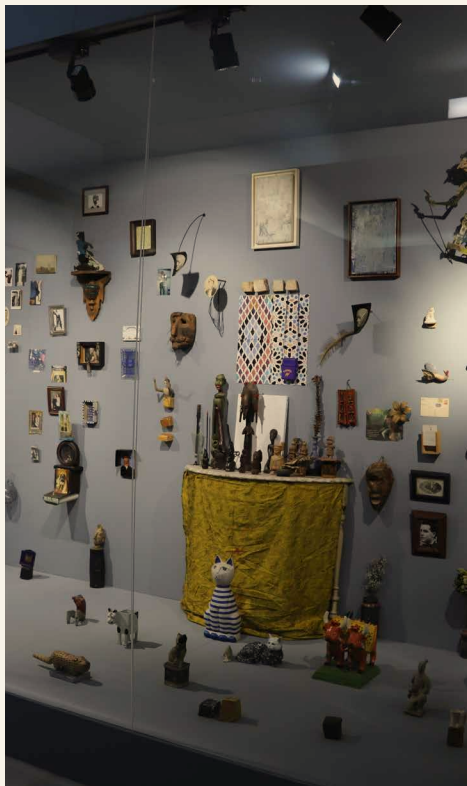


EVOcando CAMILO: ESTUDOS PARA O PORTO ROMÂNTICO OU PARA A BOÉMIA DO ESPÍRITO

**ATÉ 01 DE NOVEMBRO | CASA DE CAMILO.
CENTRO DE ESTUDOS CAMILIANOS**

ENTRADA GRATUITA

A exposição reúne treze estudos, oito desenhos a nanquim e duas aguarelas sobre papel, de Dordio Gomes para a pintura a fresco designada "O Porto Romântico", que se encontra no edifício nobre da Câmara Municipal do Porto.



ESPAÇO MÁRIO CESARINY

PERMANENTE | FUNDAÇÃO CUPERTINO DE MIRANDA | CENTRO PORTUGUÊS DO SURREALISMO

ENTRADA GRATUITA | HORÁRIO: SEGUNDA A SEXTA DAS 10H00 ÀS 12H30 E 14H00 ÀS 18H00. SÁBADOS, DOMINGOS E FERIADOS: 10H00 ÀS 13H00 E 14H00 ÀS 18H00

Mário Cesariny nasceu em Lisboa a 9 de agosto de 1923 e faleceu a 26 de novembro de 2006. Foi poeta, pintor, tradutor e considerado um dos grandes mestres do Surrealismo Português. O artista proporcionou a incorporação, por compra, doação e legado de uma grande parte do seu património artístico e documental, à Fundação Cupertino de Miranda, detentora do recheio da casa do artista na Rua de Basílio Teles em Campolide, Lisboa.



TORRE LITERÁRIA

PERMANENTE | FUNDAÇÃO CUPERTINO DE MIRANDA | CENTRO PORTUGUÊS DO SURREALISMO

ENTRADA: BILHETE GERAL: 7 EUROS | SÉNIOR: 5 EUROS
| ESTUDANTES: 4 EUROS | GRATUITO: CRIANÇAS 0-12 ANOS E ESTUDANTES DE VILA NOVA DE FAMALICÃO (ATÉ AOS 25 ANOS); TITULARES DO CARTÃO AMIGO FCM/CPS; MANHÃ DA 1ª SEGUNDA-FEIRA DO MÊS | HORÁRIO: SEGUNDA A SEXTA: 10H00 ÀS 12H30 E 14H00 ÀS 18H00; SÁBADOS, DOMINGOS E FERIADOS: 10H00 ÀS 13H00 E 14H00 ÀS 18H00

O título da exposição "Louvor e Simplificação da Literatura Portuguesa" é um decalque do título de um poema do poeta surrealista português Mário Cesariny, cujo acervo documental e artístico está na posse da Fundação Cupertino de Miranda.



TEMPO, ESPAÇO E SER TERRITÓRIO DE V. N. FAMILIÇÃO

**PERMANENTE | PARQUE DA DEVESA
| CASA DO TERRITÓRIO**

ENTRADA GRATUITA | HORÁRIO: TERÇA A QUINTA: 09H30 ÀS 13H00 E
DAS 14H00 ÀS 17H30; SÁBADOS, DOMINGOS E FERIADOS: 14H30 ÀS
17H30 | CASADOTERRITORIO@FAMALICAO.PT | 252 374 184

O território de Vila Nova de Famalicão é, hoje, o resultado de uma longa evolução ao longo dos tempos. A exposição dá a conhecer as diversas áreas que compõem o território e os seus contributos para a construção de uma identidade famalicense.



MÁRIO CESARINY, CRUZEIRO SEIXAS, JÚLIO E FERNANDO LEMONS

**PERMANENTE | FUNDAÇÃO CUPERTINO
DE MIRANDA | CENTRO PORTUGUÊS
DO SURREALISMO**

ENTRADA GRATUITA | HORÁRIO: SEGUNDA A SEXTA: 10H00 ÀS 12H30 E
14H00 ÀS 18H00; SÁBADOS, DOMINGOS E FERIADOS: 10H00 ÀS 13H00
E 14H00 ÀS 18H00

O Centro Português do Surrealismo conta no seu acervo, datado maioritariamente do século XX, com uma importante coleção de obras de arte, sendo esta composta predominantemente por artistas surrealistas.



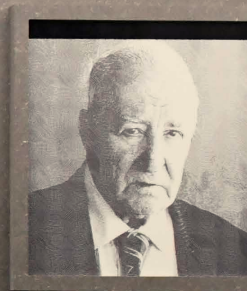
ANNA ANA PLÁCIDO

Deu-me V, muita satisfação facultando ensino para falar conscienciosamente nos elevados dotes da alma de Camilo. [...]

Não há coração mais nobre,

mais dedicado no seu desinteresse, nem mais bondoso pelas misérrimas e desgraças alheias. Se, assim como a glória o tem beijado, ele encontrasse fortuna pelo seu honrado e laborioso trabalho, quantos benefícios não teria espalhado esta mão dedivosa, que tantos cães hidrófobos, por inveja, tentam morder...
E, ainda assim, a sua óptica é fazer o bem pelo bem, sem esperar recompensa, além da satisfação íntima de cumprir uma boa ação. Quantos infelizes sem pão tem balido a esta porta, e Camilo está sempre pronto para pedir aos seus amigos que empreguem estas desgraçadas e os adivém de miséria!... E não está pronto só para socorrer os conhecidos; tem empregado muitos, que nunca viu!

Carta a Luísa de Castro, 1887.
Reprodução: Museu do Camilo, Porto, Portugal.



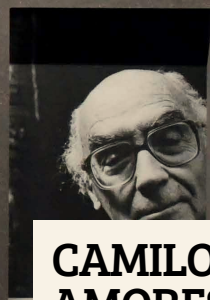
RICARDO JORGE

[...] literato, primeiro entre os primeiros, mais nobre para si [...]. Um dia eu procurei a sua obra, e encontrei uma espada invencível de combate. Um canal de guerra, primeiro incomparável, no qual os metais da louçura [...]

JOSE

Na casa onde na efemeridade do seu valor se como prova portuguesa. Eu, ap[ro] rosas [...]

Um dos livros da coleção "Camilo e o seu tempo" do Museu do Camilo.



CAMILO: LEITORES, AMORES E HUMORES

PERMANENTE | SEIDE S. MIGUEL | CASA DE CAMILO - MUSEU. CENTRO DE ESTUDOS

ENTRADA GRATUITA: RESIDENTES DE FAMILIÇÃO/CRIANÇAS ATÉ 12 ANOS/GRUPOS ESCOLARES | BILHETE INDIVIDUAL: 5 EUROS | BILHETE PARA GRUPOS (MÍNIMO DE 10 PESSOAS): 3 EUROS

Exposição que assinala a constituição do projeto "Camillo - Rotas do Escritor", iniciativa que resulta da parceria cultural com instituições do Porto, Braga e Ribeira de Pena. É composta por três núcleos: depoimentos de personalidades sobre a vida, a obra e o Museu de Seide; a obra "Amor de Perdição", as suas adaptações cinematográficas e traduções noutras línguas; e lugares por onde o romancista peregrinou e que lhe serviram de inspiração e criação literária.

DESPORTO



4ª CAMINHADA NOTURNA

MOVE-TE

SEXTA 10 - 21H00 | REQUIÃO | ADRO CAPELA SANTA LUZIA

CONSULTE TODA A PROGRAMAÇÃO EM WWW.FAMALICAODESPORTIVO.PT

Caminhada com partida e chegada na Capela Santa Luzia em Requião, com extensão de 10km e dificuldade média.



ATÉ 10 DE JULHO
MOVE-TE
VILA NOVA DE FAMALICÃO

SÁBADOS 04, 11, 18 E 25
AULAS DE
TAI-CHI

09H00 | PARQUE DA DEVESA
| EXTERIOR

ENTRADA GRATUITA | PÚBLICO ALVO: GERAL
| DINAMIZAÇÃO: ASSOCIAÇÃO PORTUGUESA
DE TAI CHI DA FAMÍLIA YANG | INSCRIÇÕES:
WWW.PARQUEDADEVESA.COM

SÁBADO 04
10ª AÇÃO DE
FORMAÇÃO
CONTÍNUA DE
TREINADORES
DE FUTSAL

09H00 | CASA DO TERRITÓRIO
| AUDITÓRIO (COMPONENTE
TEÓRICA)

11H30 | PAVILHÃO DAS LAMEIRAS
(COMPONENTE PRÁTICA)

PREÇO: 25€ | INSCRIÇÕES:
FAMALICAODESPORTIVO.PT | LIMITADAS A
30 PESSOAS

Formação teórica e prática
de Futsal dirigida a atletas,
dirigentes e treinadores.

SÁBADO 11
GALA
NACIONAL ARJ

09H00 | VILA NOVA DE
FAMALICÃO | PAVILHÃO
MUNICIPAL

ORGANIZAÇÃO: FEDERAÇÃO PORTUGUESA
ALEX RYU JITSU
Evento de artes marciais.

SÁBADO 11
TRAIL PENEDO
DA MOURA

17H30 | MOGEGE | PRAÇA SANTA
MARINHA

ORGANIZAÇÃO: ASSOCIAÇÃO MOGEGE
AVENTURA | INSCRIÇÕES:
FAMALICAODESPORTIVO.PT

SÁBADO 18
FAMA
CHAMPIONSHIP

09H00 | VILA NOVA DE
FAMALICÃO | PAVILHÃO
MUNICIPAL

ORGANIZAÇÃO: GOGS ACADEMY -
ASSOCIAÇÃO ARTES MARCIAIS
Evento de artes marciais.

DOMINGO 19
8º TRAIL
SOLIDÁRIO
DE RIBEIRÃO

08H40 | RIBEIRÃO | PISCINAS
MUNICIPAIS

INSCRIÇÕES: FAMALICAODESPORTIVO.PT

DE 20 A 26
XIII TORNEIO
INTERNACIONAL
CIDADE DE
FAMALICÃO
DE XADREZ

09H00 | RIBA DE AVE | DIDÁXIS

ORGANIZAÇÃO: AZDDIDÁXIS
Torneio Internacional de xadrez
com a presença de 250 jogadores
oriundos de todo o mundo.

SENIORES





MÊS DOS AVÓS

OFICINA

**TERÇA A SEXTA - 10H30 E 14H30
| RIBEIRÃO | POLO DA BIBLIOTECA**

SESSÃO GRATUITA | INSCRIÇÕES: 252 494 107

Oficina dedicada à criação de cartões personalizados em celebração do Mês dos Avós.

QUINTA 23

**JARDIM DE
MANDALAS**

OFICINA

**14H30 | BIBLIOTECA MUNICIPAL CAMILO
CASTELO BRANCO**

SESSÃO GRATUITA | INSCRIÇÕES: 252 312 699

Elaboração de flores partindo da pintura de mandalas.

DIVERSOS

10 E 11 DE JULHO

FAMALICÃO FASHION

O Famalicão Fashion integra a estratégia da marca 'Famalicão Cidade Têxtil', criada com o objetivo de reforçar e promover a identidade de Vila Nova de Famalicão enquanto principal referência nacional do setor Têxtil e do Vestuário. Mais do que um evento direcionado ao setor, o Famalicão Fashion assume-se como uma iniciativa pensada para envolver a comunidade, aproximar a moda e a indústria têxtil do público em geral, dinamizar o comércio local, aproximar escolas e indústria e promover o talento nacional, através de experiências culturais e visuais de acesso gratuito no espaço público.

10 DE JULHO

DESFILE FASHION STREETS

21H30 | PRAÇA D. MARIA II

PARTICIPANTES (COMÉRCIO LOCAL): JOÃO VILAS BOAS, PAULO GOMES, ALICE BARBOSA, ESTRIBO, ENJOY, ISABEL FERREIRA CONCEPT STORE, PIEDINO E FAVO DE MEL.

11 DE JULHO

URBAN BRANDS

09H30 | PRAÇA D. MARIA II

O Urban Brands é um evento dedicado à promoção da moda e cultura urbanas e da indústria têxtil portuguesa. A iniciativa reúne marcas nacionais de streetwear, empresas do setor têxtil, criadores, artistas e o público em geral, criando um espaço de partilha, aprendizagem e valorização da criatividade nacional. Ao longo do dia decorrerão palestras com marcas e empresas, apresentações sobre o processo de criação e produção de vestuário, demonstrações de graffiti, atuações de dança, música e outras atividades ligadas à cultura urbana.

“FASHION SCHOOL”

INAUGURAÇÃO DA EXPOSIÇÃO

19H30 | FUNDAÇÃO CUPERTINO DE MIRANDA

PARTICIPANTES: CURSO TÉCNICO PROFISSIONAL DE DESIGN DE MODA DA ESCOLA SECUNDÁRIA CAMILO CASTELO BRANCO E CURSO TÉCNICO SUPERIOR PROFISSIONAL DE DESIGN DE MODA DO INSTITUTO POLITÉCNICO DO CÁVADO E DO AVE.

DESFILE FASHION CITY

21H30 | PRAÇA D. MARIA II

PARCEIRO CONVIDADO: BEAT - CITEVE

EMPRESAS E DESIGNERS PARTICIPANTES: LINHO PURO (FILUTEX), BÁRBARA MEDEIROS, PARADISE TROPHY GROUP / PACCA E SALSA, GONÇALO PEIXOTO, DIANA SOUSA, SAARDINHA, JUSTINA ZAQUEU E ROSANDRA FELICIANO

Famalicão
fashion TEXTILE CITY

10 - 11 - *Julho* '26
PRAÇA D. MARIA II



FAMALICÃO®
CIDADE
TÊXTIL

FAMALICÃO
MADE IN

DOMINGO 05**PAUSA PARA LER**

CLUBE DE LEITURA

15H00 | PARQUE DE SINÇÃES

INSCRIÇÃO GRATUITA EM

GERAL@BIBLIOTECACAMILLOCASTELOBRANCO.ORG

Neste clube não há livros obrigatórios e cada pessoa escolhe o que quiser ler, ao seu ritmo, em silêncio, num ambiente tranquilo e em contacto com outros leitores. Faz uma pausa, traz o teu livro e vem ler connosco.

**MOSTRAS
COMUNITÁRIAS****JOANE** | SEXTA 03, SÁBADO 04 E DOMINGO 05**CARREIRA E BENTE E JESUFREI** | SÁBADO 04**RIBEIRÃO** | QUINTA 09, SEXTA 10 E SÁBADO 11**MOGEGE** | SEXTA 10 E SÁBADO 11**ARNOSO SANTA EULÁLIA** | SÁBADO 11**RIBA DE AVE** | SÁBADO 18 E DOMINGO 19**CASTELÕES** | SEXTA 24, SÁBADO 25 E DOMINGO 26**LOUSADO** | SEXTA 24 E SÁBADO 25**ANTAS** | SÁBADO 25 E DOMINGO 26**OLIVEIRA SANTA MARIA E FRADELÓS** | SEXTA 31 DE

JULHO E SÁBADO 01 DE AGOSTO

SÁBADO 11**AS CATARINAS E ANA
SOFIA COSTA COM
REMENDOS VISÍVEIS**

3ª SESSÃO

**10H00 | MUSEU DA INDÚSTRIA TÊXTIL DA
BACIA DO AVE**

INSCRIÇÃO OBRIGATÓRIA COM CONFIRMAÇÃO EM:

GERAL@MUSEUDAINDUSTRIAITEXTIL.ORG | MÁXIMO DE 10 DE

PARTICIPANTES | PÚBLICO ALVO: A PARTIR DOS 12 ANOS

Promover a sustentabilidade; estimular a criatividade; desenvolver competências de costura e bordado para a prática de técnicas de upcycling.

**MASTERCALSSE:
FRAGMENTOS**

FESTIVAL INTERNACIONAL VAUDEVILLE RENDEZ-VOUS

**QUARTA 15 - 15H00 | CASA DO TERRITÓRIO
| AUDITÓRIO**ENTRADA GRATUITA | PÚBLICO ALVO: PROFISSIONAIS OU ESTUDANTES
DE CIRCO E ARTES PERFORMATIVAS | INSCRIÇÕES:WWW.TEATRODADIDASCALIA.COM/VAUDEVILLE-RENDEZ-VOUS

Uma reflexão sobre o universo conceptual do espetáculo "Fragmentos", explorando a visão artística que sustenta a criação, destacando a sua dimensão visual e plástica e a relação com a linguagem do circo contemporâneo. Inclui uma partilha sobre a obra e o seu percurso no âmbito do circusnext, evidenciando a experiência artística.

SEXTA 17

NOITE DO CONTO E DA POESIA

21H30 | NINE | SALÃO DA JUNTA DE FREGUESIA

ENTRADA GRATUITA | TEMA: POESIA NO FEMININO | ANIMAÇÃO
MUSICAL: MIGUEL RIVA | AUTORES SUGERIDOS: LIVRE ESCOLHA



SEXTA 17

MANTAMORFOSE NA BIBLIOTECA: ONDE A POESIA GANHA FORMA NAS MÃOS

PROJETO SOLIDÁRIO

**21H00 | BIBLIOTECA MUNICIPAL CAMILO
CASTELO BRANCO**

ENTRADA GRATUITA | INSCRIÇÕES: 252 312 699

Um projeto que chega à Biblioteca para um encontro de partilha e criação. Se sabe fazer crochê, tricotar ou apenas quer partilhar um momento de escuta e poesia, este lugar é seu.

VAI À VILA

PRAÇA D. MARIA II | MERCADOS URBANOS

SÁBADO 18 E DOMINGO 19

MERCADO MAGIA DOS AROMAS

SÁBADO 25 E DOMINGO 26

MERCADO FORA DA CAIXA

ATÉ 31 DE DEZEMBRO

ESCAPE ROOM “O LEGADO DO PRESIDENTE”

MUSEU BERNARDINO MACHADO

ENTRADA GRATUITA

Num período de grande instabilidade em Portugal, uma conspiração ameaça destruir a liberdade do país. Bernardino Machado teria previsto esta situação e deixou uma carta secreta a um dos seus 19 filhos, contendo pistas para proteger a nação. Agora, a missão é recuperar essa carta e descobrir a “CHAVE” escondida no seu gabinete. Os participantes têm 45 minutos para impedir a conspiração, recorrendo à curiosidade, inteligência e espírito de progresso.

SÁBADO 25 E DOMINGO 26

EM SINTONIA

09H00 | PARQUE DA DEVESA

ENTRADA GRATUITA | INFORMAÇÕES:

PARQUEDADEVESA@FAMALICAO.PT | NOTA: ALGUMAS ATIVIDADES,
COMO MASSAGENS, ESTARÃO DISPONÍVEIS MEDIANTE PAGAMENTO

O programa inclui atividades de bem-estar e de exercício físico moderado, na tranquilidade da natureza, como imersão na floresta, pilates, ioga, reiki, tai-chi, shiatsu, taças tibetanas, massagens, workshops, comércio de produtos biológicos, alimentação saudável e muito mais.

ATÉ DIA 31

VAMOS GUARDAR AS CHAVES!

OFICINA DE VERÃO

**MUSEU DA INDÚSTRIA TÊXTIL DA BACIA DO
AVE**

PÚBLICO-ALVO: PÚBLICO GERAL | INSCRIÇÃO OBRIGATÓRIA PERANTE
MARCAÇÃO EM: GERAL@MUSEUDAINDUSTRIAITEXTIL.ORG | MÍNIMO DE
10 E MÁXIMO DE 25 PARTICIPANTES, EM DATAS A COMBINAR
| MARCAÇÃO OBRIGATÓRIA COM 5 DIAS DE ANTECEDÊNCIA

Com criatividade, paciência e materiais têxteis vamos fazer o nosso porta-chaves.

CRIANÇAS

O MEU PRIMEIRO PASSO NO CAMINHO

DEVESA EM FAMÍLIA

DOMINGO 19 - 15H00 | PARQUE DA DEVESA | CASA DO TERRITÓRIO

ENTRADA GRATUITA | COM JORGE LOPES DE FARIA | PÚBLICO ALVO: FAMÍLIA COM CRIANÇAS (DOS 5 AOS 12 ANOS)
| INSCRIÇÕES ATÉ 15 DE JULHO EM WWW.PARQUEDADEVESA.COM

Conheces o Santiago? E o Caminho que o leva até à sua casa em Compostela? Sabias que a Famíliação faz parte da estrada que te leva até Santiago? Vem descobrir essa história fantástica através da criatividade. Com o stencil e as formas livres, vais querer descobrir mais sobre o Caminho de Santiago. No fim deste workshop, já terás dado o teu primeiro passo com a tua família.



IO

tástica
e o
ua





LIVROS AMBULANTES

DE 01 A 14 - DAS 10H30 ÀS 12H30 OU DAS 14H30 ÀS 16H30

PÚBLICO-ALVO: INSTITUIÇÕES DO CONCELHO | INSCRIÇÃO:
252 312 699

A biblioteca itinerante Bibliomóvel estará disponível para se deslocar às instituições do concelho e arredores que pretendam requisitar e acolher este serviço "ambulante" da Biblioteca Municipal. As instituições interessadas poderão requisitar os serviços do Bibliomóvel uma manhã ou uma tarde, dentro das datas referidas, e o mesmo deslocar-se-á à instituição para partilhar livros e leituras.

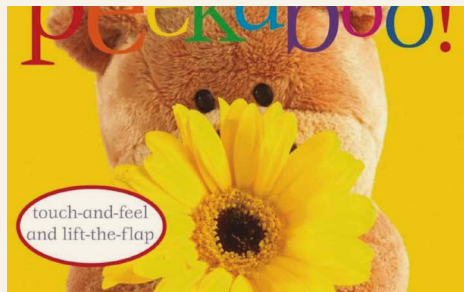


ESTE CHAPÉU NÃO É MEU

HORA DO CONTO

**DE SEGUNDA 13 A SEXTA 31 - 10H00 | LOUSADO
| POLO DA BIBLIOTECA**

PÚBLICO-ALVO: PRÉ-ESCOLAR | AUTOR: JON KLASSEN
| INSCRIÇÕES: 252 492 983



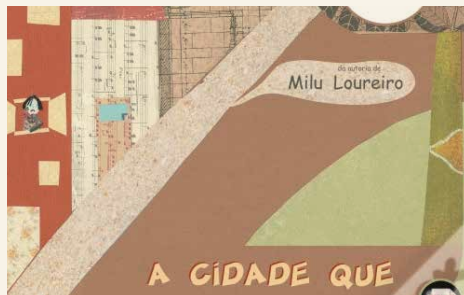
CUCUUU – AS CORES DO ARCO-ÍRIS

HORA DO CONTO

**SEGUNDAS, TERÇAS E SEXTAS - 10H30
| RIBEIRÃO | POLO DA BIBLIOTECA**

PÚBLICO-ALVO: CRECHES | AUTORA: DAWN SIRETT
| INSCRIÇÕES: 252 494 107

Livro com abas gigantes que ajudam o bebé a desenvolver as capacidades de pensar e de memorizar. Livros que ensinam o bebé a dizer cucuuu!



A CIDADE QUE DEIXOU DE SORRIR

BIBLIOTECA NAS FÉRIAS

**TERÇA A SEXTA - 10H30 E 14H30 | RIBEIRÃO
| POLO DA BIBLIOTECA**

PÚBLICO-ALVO: PRÉ-ESCOLAR E ATLS | INSCRIÇÕES: 252 494 107

A vida na cidade ia de mal a pior. Discussões, mau-humor e impaciência cresciam. A cidade deixou de sorrir e de sonhar.

OFICINA DE VERÃO

**01 A 31 DE JULHO – 10H00 | CASA DE CAMILO
- CENTRO DE ESTUDOS**

ENTRADA GRATUITA | PÚBLICO ALVO: PRÉ-ESCOLAR (DOS 3 AOS 12 ANOS) | INSCRIÇÕES: GERAL@CAMILOCASTELOBRANCO.ORG

Os serviços educativos nas férias de Verão realizam oficinas de expressão plástica alusivas ao escritor e ao período comemorativo.

1 a 17 de julho - A história da Brasileira de Prazins

20 a 31 de julho - Cinema





JOGOS DE MESA

BIBLIOTECA NAS FÉRIAS

**QUARTA 08 E QUINTA 09 - 10H00 E 14H30
| JOANE E RIBA DE AVE | POLO DA BIBLIOTECA**

PÚBLICO-ALVO: ATLS | INSCRIÇÕES: JOANE: 252 993 757; RIBA DE AVE:
252 981 620

Jogos de mesa para estimular o teu raciocínio, espírito competitivo e divertir entre os livros e jogos.



TERRITÓRIOS DE ESCRITA COM MARIA LUZ FERNANDES

BIBLIOTECA NAS FÉRIAS

SEXTA 10 - 14H30 | RIBA DE AVE | POLO DA BIBLIOTECA

PÚBLICO-ALVO: ATLS | INSCRIÇÕES: 252 981 620 | APRESENTAÇÃO DO LIVRO: "O MENINO FALADÔ"

Faladô, um menino de seis anos, com um dom especial, que vive num orfanato. As recordações de seus pais envolvem o mundo da música que o tornam num menino feliz e muito especial.



IOGA, HISTÓRIAS E NATUREZA

DOMINGO 12 - 15H00 | PARQUE DA DEVESA | EXTERIOR

ENTRADA GRATUITA | COM PROJETO LUMINISCA | PÚBLICO ALVO: FAMÍLIA COM CRIANÇAS (DOS 3 AOS 10 ANOS) | INSCRIÇÕES ATÉ 08 DE JULHO EM WWW.PARQUEDADEVESA.COM

Estes encontros unem as histórias, o ioga e a exploração da natureza e oferecem tempo e espaço para nos descobirmos pelo caminho, pois a natureza tem muito para nos contar sobre quem somos. Nestes encontros de inspiração Forest School (Escola da Floresta), o convite para brincar une-se à curiosidade natural e a todas as possibilidades que podemos criar a partir dela, criando momentos únicos. Cada família deve trazer uma manta grande. Tragam algo para comer e beber, teremos uma pausa para lanchar.



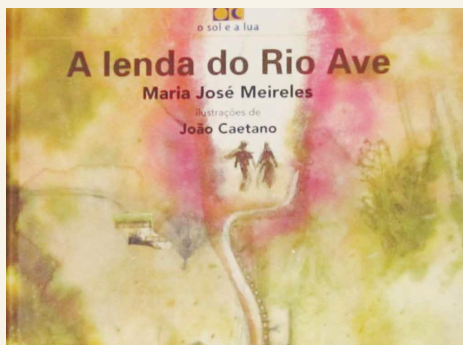
O JOGO DAS PALAVRAS

OFICINA | BIBLIOTECA NAS FÉRIAS

**DE SEGUNDA 13 A SEXTA 31 – 10H00 E 14H00
| LOUSADO | POLO DA BIBLIOTECA**

PÚBLICO-ALVO: ATLS | AUTOR: PETER HAMILTON REYNOLDS
| INSCRIÇÕES: 252 981 620

Uma oficina criativa onde tudo o que precisas para vencer são...palavras. Conheces muitas? Consegues soletra-las? Então serás o justo vencedor deste divertido jogo!



A LENDA DO RIO AVE

HORA DO CONTO | BIBLIOTECA NAS FÉRIAS

**DE SEGUNDA 13 A SEXTA 31 – 10H00 E 14H00
| LOUSADO | POLO DA BIBLIOTECA**

PÚBLICO-ALVO: ATLS | AUTORAS: MARIA JOSÉ MEIRELES E JOÃO CAETANO | INSCRIÇÕES: 252 981 620

Há muito tempo, existia uma serra conhecida como Serra da Agra. Do ponto mais alto, avistava-se o cintilar azul do mar. Mas esta serra tinha uma magia, um encanto, um tal feitiço que...



O MENINO COM FLORES NO CABELO

BIBLIOTECA NAS FÉRIAS

DIAS 14, 16 E 17 – 10H30 E 14H30 | JOANE E RIBA DE AVE | POLO DA BIBLIOTECA

PÚBLICO-ALVO: ATLS | INSCRIÇÕES: JOANE: 252 993 757; RIBA DE AVE: 252 981 620

Um menino com flores no cabelo. Ele é doce e gentil, assim como as suas pétalas. Mas quando as flores lhe começam a cair...



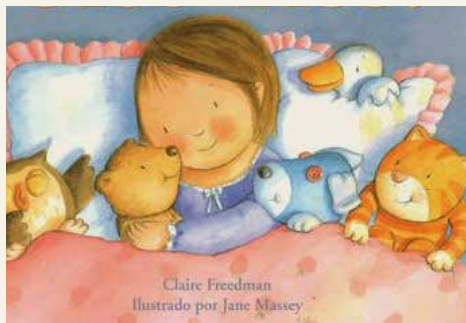
MURAL DE VERÃO

OFICINA DE PLÁSTICA | BIBLIOTECA NAS FÉRIAS

QUARTA 15 – 10H00 E 14H30 | JOANE E RIBA DE AVE | POLO DA BIBLIOTECA

PÚBLICO-ALVO: ATLS | INSCRIÇÕES: JOANE: 252 993 757; RIBA DE AVE: 252 981 620

Dinâmica de expressão plástica com base em exploração de livros de literatura infantil.



ONDE ESTÁ O URSO TICO?

LETRINHAS PARA BEBÉS

QUINTA 16 E TERÇA 21 - 10H30 | BIBLIOTECA MUNICIPAL CAMILO CASTELO BRANCO

PÚBLICO-ALVO: CRECHE | AUTORAS: CLAIRE FREEDMAN E JANE MASSEY | INSCRIÇÕES: 252 312 699

Está na hora de deitar, mas a Pipa não encontra o Urso Tico, o seu boneco de peluche favorito. Onde se terá escondido?



MIMI E ROGÉRIO VÃO À PRAIA

HORA DO CONTO

SEXTA 17 E QUARTA 22 - 10H30 | BIBLIOTECA MUNICIPAL CAMILO CASTELO BRANCO

PÚBLICO-ALVO: PRÉ-ESCOLAR | AUTORAS: VALERIE THOMAS E KORKY PAUL | INSCRIÇÕES: 252 312 699

Com tanto calor, a Bruxa Mimi não consegue ficar em casa, e decide partir com o Rogério rumo à beira-mar. Mal chega à praia, estende a toalha na areia e corre para o mar para dar um mergulho.



INFÂNCIA PERDIDA E UMA SACOLA VAZIA

ESPECIAL DIA DOS AVÓS

DOMINGO 26 - 10H30 | MUSEU DA INDÚSTRIA TÊXTIL DA BACIA DO AVE

ENTRADA GRATUITA | INSCRIÇÃO OBRIGATÓRIA COM 5 DIAS DE ANTECEDÊNCIA, EM: GERAL@MUSEUDAINDUSTRIAETEXTIL.ORG | MÍNIMO DE 10 E MÁXIMO DE 25 DE PARTICIPANTES

Uma partilha de memórias, vivências entre os avós, antigos operários têxteis e netos. Vamos encher a sacola!

NEM SÓ SE VÊ COM OS OLHOS!

OFICINA CRIATIVA | BIBLIOTECA NAS FÉRIAS

**TERÇA 28 E QUINTA 30 - 10H00 E 14H30
| BIBLIOTECA MUNICIPAL CAMILO CASTELO
BRANCO**

PÚBLICO-ALVO: ATLS | INSCRIÇÕES: 252 312 699

Já imaginaste desenhar sem recorrer ao sentido da visão? Nesta oficina, o desafio é fechar os olhos, despertar os restantes sentidos e deixar a imaginação conduzir o traço. Uma experiência criativa e divertida que convida os participantes a explorar novas formas de perceber e representar o mundo.



OS RECANTOS DA BIBLIOTECA

BIBLIOTECA NAS FÉRIAS

**TERÇA 28 E SEXTA 31 - 10H00 E 14H30 | JOANE E
RIBA DE AVE | POLO DA BIBLIOTECA**

PÚBLICO-ALVO: ATLS | INSCRIÇÕES: JOANE: 252 993 757; RIBA DE AVE: 252 981 620

Sabes o que é a CDU? Sabes que cada livro só pode estar arrumado num sítio certo? Vem conhecer os segredos de cada recanto da biblioteca numa visita guiada.



“ARMADOS EM ESPIÕES”

FILME | BIBLIOTECA NAS FÉRIAS

**QUARTA 29 - 10H30 E 14H30 | BIBLIOTECA
MUNICIPAL CAMILO CASTELO BRANCO**

PÚBLICO-ALVO: ATLS | INSCRIÇÕES: 252 312 699

O agente secreto mais estiloso do mundo e o cientista unem-se numa missão muito especial para salvar o mundo quando o agente secreto é, inadvertidamente, transformado num corajoso, feroz e majestoso... pombão!



“UMA AVENTURA DO OUTRO MUNDO”

FILME | BIBLIOTECA NAS FÉRIAS

**SEXTA 31 - 10H30 E 14H30 | BIBLIOTECA
MUNICIPAL CAMILO CASTELO BRANCO**

PÚBLICO-ALVO: ATLS | INSCRIÇÕES: 252 312 699

Lúis tem doze anos e está muitas vezes sozinho. Ele não tem muitos amigos e o seu pai, que é ovniologista, não tem tempo para ele e vive obcecado em provar a existência de vida inteligente no espaço.

CASA - MUSEU DE CAMILO | CENTRO DE ESTUDOS

Av. de S. Miguel, n. 758
4770-631, Seide S. Miguel

252 327 186 (Casa de Camilo)
252 309 750 (Centro de Estudos)
www.camilocastelobranco.org
geral@camilocastelobranco.org

CENTRO DE ESTUDOS: Segunda a sexta:
10h00 às 17h30. Encerra aos fins de
semana, feriados nacionais, sábado de
Páscoa, 24 e 31 de dezembro.

MUSEU: Terça a sexta: 10h00 às 17h30.
Sábado e domingo: 10h30 às 12h30 e 14h30
às 17h30.

Encerra às segundas e feriados nacionais,
sábado de Páscoa, 24 e 31 de dezembro.

CASA-MUSEU SOLEDADE MALVAR

Av. 25 de Abril, n. 104,
4760-101 VNF

Tel: 252 318 091
soledademalvar@famaliacao.pt
Encerrado temporariamente.

MUSEU BERNARDINO MACHADO

R. Adriano Pinto Basto, n. 79
4760-114 VNF

Tel: 252 377 733
museu@bernardinomachado.org
www.bernardinomachado.org

Terça a sexta: 10h00 às 17h30
Sábado e domingo: 14h30 às 17h30.

Encerra às segundas e feriados nacionais,
sábado de Páscoa, 24 e 31 de dezembro.

MUSEU DA FUNDAÇÃO CUPERTINO DE MIRANDA | CENTRO PORTUGUÊS DO SURREALISMO

Praça D. Maria II
4760-111 VNF

Tel: 252 301 650
www.cupertino.pt
museu@fcm.org.pt
geral@fcm.org.pt

Segunda a sexta: 10h00 às 12h30 e 14h00
às 18h00; sábados, domingos e feriados
10h00 às 13h00 e das 14h00 às 18h00.

Encerra 01 de Janeiro; 01 de maio; domingo
de Páscoa; 24, 25 e 31 de dezembro.

MUSEU DE CERÂMICA ARTÍSTICA DA FUNDAÇÃO CASTRO ALVES

R. Comendador Castro Alves, n. 391
4765-053 Bairro VNF

Tel: 252 931 053
fundacao@fundacaocastroalves.org
www.fundacaocastroalves.org

Segunda a sexta: 10h00 às 12h00 e
14h00 às 17h00; sábado: 15h00 às 18h00
(mediante marcação prévia). Encerra aos
fins de semana e feriados.

MUSEU DA CONFRARIA DE NOSSA Sª DO CARMO

Largo de Nossa Senhora
do Carmo

4775-418, Lemenhe
Tel: 967 323 979
senhoradocarmo@sapo.pt
Visitas mediante marcação prévia.

MUSEU DE ARTE SACRA DA CAPELA DA LAPA

Largo Tinoco de Sousa
4760-108 VNF

Tel: 252 320 900
museuartesacra@famaliacao.pt
Terça a sexta: 10h00 às 13h00 e 14h00
às 17h00. Encerra às segundas, fins de
semana e feriados nacionais, sábado de
Páscoa, 24 e 31 de dezembro.

MUSEU DA INDÚSTRIA TÊXTIL DA BACIA DO AVE

R. José Casimiro da Silva, Outeiro
4760-355, Calendário VNF

Tel: 252 313 986
geral@museudaindustriatextil.org
www.museudaindustriatextil.org
Terça a sexta: 10h00 às 17h30
Sábado e domingo: 14h30 às 17h30.
Encerra às segundas e feriados nacionais,
sábado de Páscoa, 24 e 31 de dezembro.

MUSEU DA GUERRA COLONIAL

Famalicão Central Parque
- Lote 35 A, 4760-673 Ribeirão VNF

Tel: 252 217 998
info@museuguerracolonial.pt
www.museuguerracolonial.pt
Terça a sexta: 10h00 às 17h30
Sábado: 14h30 às 17h30. Domingo sob
marcação.

Encerra às segundas e feriados nacionais,
sábado de Páscoa, 24 e 31 de dezembro.

MUSEU DO AUTOMÓVEL

Famalicão Central Parque - Lote
48 B, 4760-673 Ribeirão, VNF

Tel: 252 314 045
museudoautomovelfamaliacao@gmail.com
Segunda a sexta: 10h00 às 12h30 e 14h30 às
17h30. Encerra ao fim de semana.

MUSEU NACIONAL FERROVIÁRIO - NÚCLEO DE LOUSADO

Largo da Estação de Lousado 2,
4760-623, Lousado, VNF

Tel: 252 458 295
museuferroviario@famaliacao.pt
www.fmnf.pt

Terça a sexta: 10h00 às 17h30
Sábado e Domingo: 14h30 às 17h30.

Encerra às segundas e feriados nacionais,
sábado de Páscoa, 24 e 31 de dezembro.

FARMÁCIAS DE SERVIÇO**QUARTA 01** Gavião | Almeida e Sousa**QUINTA 02** Barbosa | Bairro**SEXTA 03** Central | Delães**SÁBADO 04** Calendário | Riba d'Ave**DOMINGO 05** Nogueira | Ribeirão**SEGUNDA 06** Valongo | Almeida e Sousa**TERÇA 07** Gavião | Bairro**QUARTA 08** Barbosa | Delães**QUINTA 09** Devesa | Riba d'Ave**SEXTA 10** Calendário | Ribeirão**SÁBADO 11** Nogueira | Almeida e Sousa**DOMINGO 12** Valongo | Bairro**SEGUNDA 13** Gavião | Delães**TERÇA 14** Barbosa | Riba d'Ave**QUARTA 15** Devesa | Ribeirão**QUINTA 16** Central | Almeida e Sousa**SEXTA 17** Nogueira | Bairro**SÁBADO 18** Valongo | Delães**DOMINGO 19** Gavião | Riba d'Ave**SEGUNDA 20** Barbosa | Ribeirão**TERÇA 21** Devesa | Almeida e Sousa**QUARTA 22** Central | Bairro**QUINTA 23** Calendário | Delães**SEXTA 24** Valongo | Riba d'Ave**SÁBADO 25** Gavião | Ribeirão**DOMINGO 26** Barbosa | Almeida e Sousa**SEGUNDA 27** Devesa | Bairro**TERÇA 28** Central | Delães**QUARTA 29** Calendário | Riba d'Ave**QUINTA 30** Nogueira | Ribeirão**SEXTA 31** Gavião | Almeida e Sousa**CONTACTOS****FARMÁCIA ALMEIDA E SOUSA**Av. 25 de Abril, 88 - Oliveira Sta. Maria
Tel. 252 931 365**FARMÁCIA DE BAIRRO**

Av. Silva Pereira, 121 - Bairro Tel. 252 932 678

FARMÁCIA BARBOSAR. Barão da Trovisqueira, VNF
Tel. 252 302 120**FARMÁCIA DE CALENDÁRIO**

R. da Liberdade, 76 - VNF Tel. 252 378 400/1

FARMÁCIA CAMEIRACp. Mouzinho de Albuquerque, 129 - VNF
Tel. 252 323 819**FARMÁCIA CENTRAL**

Praça D. Maria II, 1326 - VNF Tel. 252 323 214

FARMÁCIA DELÃES

R. da Portela, 270 - Delães Tel. 252 931 216

FARMÁCIA GAVIÃOAv. Eng. Pinheiro Braga, 72 - VNF
Tel. 252 317 301**FARMÁCIA NOGUEIRA**Av. M. Humberto Delgado, 87 - VNF
Tel. 252 310 607**FARMÁCIA RIBA D'AVE**Av. Narciso Ferreira, 98 - Riba de Ave
Tel. 252 982 124**FARMÁCIA RIBEIRÃO**R. Quinta da Igreja, 9 - Ribeirão
Tel. 252 416 482**FARMÁCIA VALONGO**R. Adriano Pinto Basto, 54 - VNF
Tel.: 252 323 294**FARMÁCIA DEVASA**Av. do Brasil 3141, 4760-010 - VNF
Tel.: 252 323 819**CONTACTOS EQUIPAMENTOS
MUNICIPAIS****ARQUIVO MUNICIPAL ALBERTO SAMPAIO**

R. Adriano Pinto Basto

4760-114 V.N.F.

Tel. 252 312 661

arquivomunicipal@famaliacao.pt

Horário: segunda a quinta das 9h00 às

17h30; sexta das 9h00 às 11h30

BIBLIOTECA MUNICIPAL CAMILO CASTELO**BRANCO**

Av. Dr. Carlos Bacelar Ap. 154, 4761-925, V.N.F.

Tel. 252 312 699

geral@bibliotecacamilocastelobranco.org

www.bibliotecacamilocastelobranco.org

Horário: segunda das 14h00 às 19h30;

terça a sexta das 10h00 às 19h30;

sábado das 10h00 às 13h00 e 14h00

às 17h00

Polo de Joane: 252 993 757

Polo de Lousado: 252 492 983

Polo de P. de Saramagos: 252 992 045

Polo de Riba de Ave: 252 981 620

Polo de Ribeirão: 252 494 107

CÂMARA MUNICIPAL DE V.N. FAMILIÇÃO

Praça Álvaro Marques

4764-502 V.N.F.

Tel. 252 320 900 | 252 323 751 (Fax)

camaramunicipal@famaliacao.pt

www.famaliacao.pt

CASA DA JUVENTUDE

R. Manuel Pinto de Sousa, 146

4760-155 V.N.F.

Tel. 252 314 582/3

casadajuventude@famaliacao.pt

www.juventudedefamaliacao.org

Horário: segunda a sexta: 10h00 às 18h00

sábado: marcação prévia para os espaços

requisitáveis

CENTRO DE ESTUDOS CAMILIANOS

Av. de S. Miguel, 758

4770-631 S. Seide S. Miguel

Tel. 252 309 750

Horário: Segunda a sexta: 10h00 às 17h30.

Encerra aos fins de semana, feriados

nacionais, sábado de Páscoa, 24 e 31 de
dezembro; Biblioteca (segunda a sexta)
10h00 às 17h15**CASA DAS ARTES**

Av. Dr. Carlos Bacelar

4760-103 V.N.F.

Tel. 252 371 297 | 252 371 298 F 252 371 299

casadasartes@famaliacao.pt

blog: www.casadasartes.blogspot.com

bilheteira:

casadasartessvnf.bol.pt

Horários: Terça a Quinta das 10h00 às

19h00; sexta das 10h00 às 19h00 e 20h30

às 22h30.

Nos sábados, domingos e feriados em que
haja espetáculos, a bilheteira abrirá uma
hora antes do seu início e encerrará uma
hora depois.**VISITAS GUIADAS:****Escolas e instituições:** segunda semana

de cada mês, às segundas;

Famílias: primeiro domingo de cada mês.

Contacto para informações e inscrições:

anaportilho@famaliacao.pt

PARQUE DA DEVASA

Rua Fernando Mesquita - Antas, 2453 - D

4760-034 V.N.F.

parquedadevasa@famaliacao.pt

www.parquedadevasa.com

CASA DO TERRITÓRIO

Tel. 252 374 184

casadoterritorio@famaliacao.pt

Serviços Educativos: 252 317 200

sedevasa@famaliacao.pt

Hortas Urbanas: 252 315 194

hufa@famaliacao.pt

GALERIA MUNICIPAL ALA DA FRENTE

Palacete Barão da Trovisqueira

R. Adriano Pinto Basto, 79

4760-114 V.N.F.

aladafrentegaleria@famaliacao.pt

Tel. 252 320 900

Horário: terça a sexta: 10h00 às 17h30

sábado e domingo das 14h30 às 17h30

POSTO DE TURISMO

Praça D. Maria II

4760-111 V.N.F.

Tel. 252 320 964

famaliacoturismo@famaliacao.pt

Horário: segunda a quinta: 09h00 às 18h00

sexta: 09h00 às 12h00

LOJA DE TURISMO

Praça D. Maria

4760-111 V.N.F.

Tel. 252 315 950

lojainterativa@famaliacao.pt

Horário: segunda a sábado 10h00 às 18h00

HORTAS URBANAS DE FAMILIÇÃO

Av. dos Descobrimentos

Tel.: 252 320 970

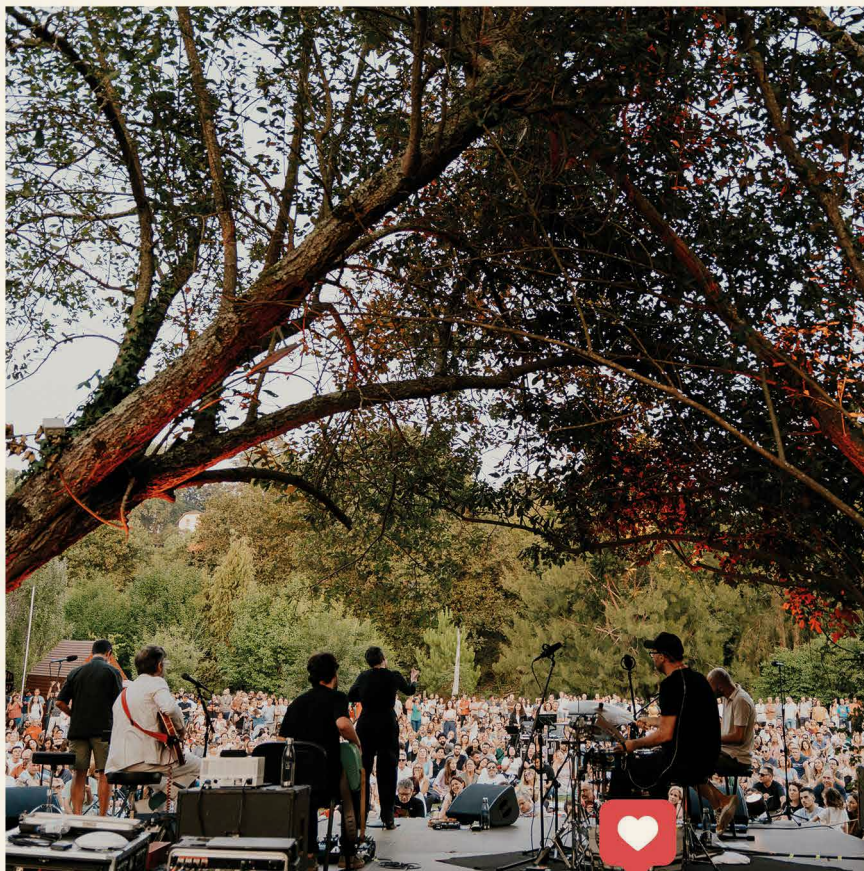
hufa@famaliacao.pt



municipio_de_famalicao



Instagram



SEGUIE O MUNICÍPIO NO INSTAGRAM

PARA VERES FOTOS E VÍDEOS

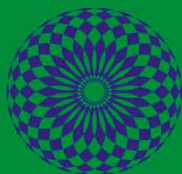
E DESCOBRE PORMENORES QUE VAIS ADORAR.

Festival de Circo e Criação para Espaço Público

01 JULHO 15



15 a 18 Julho



WAVE

RENDEZ



VOUS

Barcelos Braga Famalicão Guimarães Viana do Castelo

Associação para o Desenvolvimento do Espaço Público e Criativo

Comunidade de Municípios

Intermunicipal do Nordeste

Intermunicipal

Associação para o Desenvolvimento do Espaço Público e Criativo

TEATRO DA
DIDASCALIA



Associação para o Desenvolvimento do Espaço Público e Criativo

CIRCOSTRADA

CIRCUSLINK

CIRCUSNEST

Associação para o Desenvolvimento do Espaço Público e Criativo

Associação para o Desenvolvimento do Espaço Público e Criativo

Associação para o Desenvolvimento do Espaço Público e Criativo

Associação para o Desenvolvimento do Espaço Público e Criativo

Associação para o Desenvolvimento do Espaço Público e Criativo

+ INFO EM
TEATRODADIDASCALIA.COM



Famalicao
CAMARA MUNICIPAL

www.famalicao.pt

DM

ctt

Taxa Paga
Portugal
Vila Nova de Famalicao